

## 液状化対策を施したマンション 「クレヴィア検見川浜」本格始動

～JR京葉線「検見川浜」駅前街区に誕生～

この度、伊藤忠都市開発株式会社(東京都港区赤坂、代表取締役、辻村茂)が、千葉県千葉市美浜区にて開発を手がける2012年4月下旬販売開始予定の「クレヴィア検見川浜」の本格始動をお知らせ致します。HP(<http://www.mihamalove.jp>)にて公開中。

「クレヴィア検見川浜」は、「駅を中心とした生活施設の整備」を基本設計に据えた、千葉海浜ニュータウン計画により開発が進んだJR京葉線「検見川浜」駅徒歩5分の地に開発中のマンションです。交通の利便性に潤いを兼ね備えた「検見川浜」エリアの中心に位置し、豊かな緑に囲まれた良好な環境となっております。また、液状化対策や、防災設備の導入等、「いつもいつまでも安心できる」という価値の創造に主眼が置かれております。

### 【本物件の主な特徴】

- ・JR京葉線「検見川浜」駅から徒歩5分。「東京」駅まで直通32分。
- ・緑地計画で育まれた緑に3方を囲まれた快適な環境。
- ・地盤工学会技術開発賞受賞の「静的締固め砂杭工法」を採用した液状化対策の実施。
- ・万一の災害に備えて、非常用飲料水生成システム、防災倉庫の設置。
- ・避難施設や防災拠点に囲まれた万一の時にも安心の環境



クレヴィア検見川浜 CG 画像(完成予想図)

## 《参考資料》

### 【住みやすさの追求】

#### ＜駅徒歩5分の利便性＞

クレヴィア検見川浜へは、検見川浜駅から遊歩道を使えば信号無しのノンストップ・アプローチでアクセスが可能です。公共施設や商業施設が整った検見川浜駅の利便性を存分に享受できる立地となっております。

#### ＜開放感と癒やしが調和した緑に囲まれた環境＞

検見川浜駅周辺では、「緑のオアシス」を目指し、車道、歩道の両方に緑をふんだんに施した豊かな潤いを演出しております。クレヴィア検見川浜は、その緑の中に誕生します。

### 【防災への取り組み】

#### ＜先進工法による液状化対策の実施＞

数多くの現場で用いられ 1988 年度に(社)地盤工学会技術開発賞を受賞している「静的締固め砂杭工法」を採用し、圧縮沈下の低減、液状化防止を目的とした液状化対策工事を実施しました。

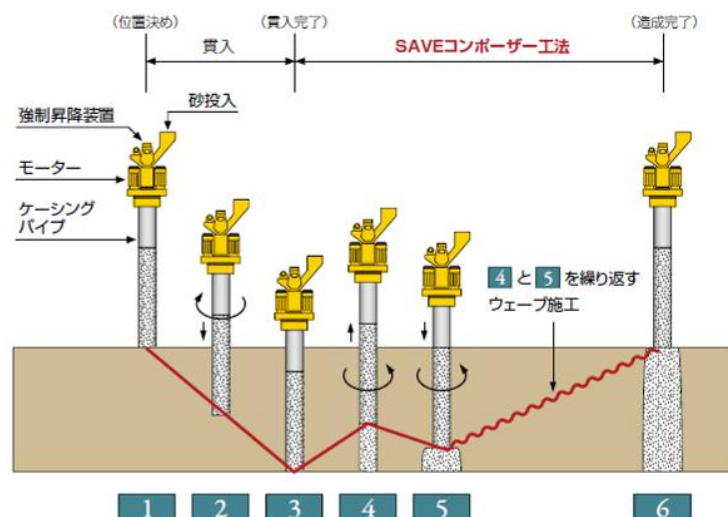


計画地の工事風景(平成23年12月撮影)

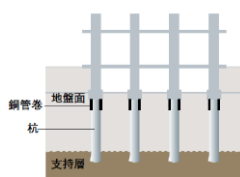
#### ※「静的締固め砂杭工法」の施行方法



静的締固め砂杭工法概念図

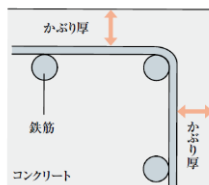


## <頑強な構造>



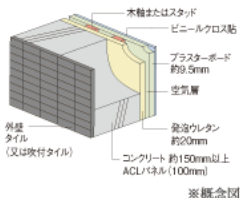
### ■建物をしっかり支えるコンクリート杭

地下に長さ約38～41mの場所打ち鋼管コンクリート杭(一部除く)を42本打設し、建物の重量を支持します。地盤の固い支持層まで杭を打設することで、強固な建物構造としています。



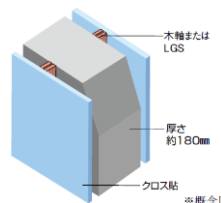
### ■鉄筋耐久性に配慮したコンクリートかぶり厚

アルカリ性のコンクリートは鉄筋の酸化を防ぐ役割をもっています。鉄筋を含むコンクリートのかぶり厚をしっかり確保し、鉄筋の酸化を予防し構造の耐久性を高めています。



### ■断熱性に配慮した外壁構造

外壁はACLパネルまたはコンクリートとし、コンクリート厚は約150mm以上を確保しました。外壁は、磁器質タイル貼り(または吹付けタイル)としました。



### ■戸境壁は約180mm

隣り合う住戸間の壁厚を約180mmとしました。

## <万一の災害に備えた防災設備>



※参考写真

### ■非常用飲料水生成システム「WELL UP MINI」

敷地内の水槽から取水し、スピーディーにろ過。1日最大で4.8t、約1,600人分の飲料水を供給可能。



※イメージ写真

### ■防災倉庫

万一の災害時に対する備えとして、防災/緊急グッズなどを備蓄しておく倉庫を設置。



※参考写真

### ■非常用マンホールトイレ

敷地内のマンホールのフタを外して、マンホールの枠に簡易トイレ(洋式便座)を設置するだけで利用可。

## 【災害時に安心できる周辺環境】

### <避難施設に囲まれた敷地>

「クレヴィア検見川浜」から徒歩5分圏には、まわりを取り囲むように、真砂東小学校、真砂西小学校、旧真砂第三小学校(工事中)、真砂中学校、検見川浜高等学校、そして、徒歩1分に真砂コミュニティセンターがあり、いずれも美浜区の避難施設に指定。さらに、真砂中学校の一带と真砂中央公園は広域避難所になっています。



### <徒歩2分の防災拠点「美浜消防署」>

「クレヴィア検見川浜」から徒歩2分の近さにある美浜消防署は、大規模オフィスビルやホテルが林立する幕張新都心をはじめ、高洲・高浜・真砂、磯辺地区など大規模な住宅団地が建ち並ぶ地域の防災拠点として、「安全・安心のまちづくり」をスローガンに掲げて、365日24時間体制で見守り続けています。

## ■《クレヴィア検見川浜》物件概要

名称	クレヴィア検見川浜
所在地	千葉県千葉市美浜区真砂4丁目1-9(地番)

交通	JR 京葉線「検見川浜」駅 徒歩 5 分
構造	鉄筋コンクリート造
敷地面積	4,002.90 m <sup>2</sup>
建物規模	地上 11 階建て
住戸数	155 戸
駐車場台数	109 台:平置き 8 台、機械式 101 台
駐輪台数	286 台 ※別途バイク用 10 区画
延床面積	12,940.05 m <sup>2</sup>
売主	伊藤忠都市開発株式会社
販売代理	伊藤忠ハウジング株式会社
管理会社	伊藤忠アーバンコミュニティ株式会社
施工	株式会社長谷工コーポレーション
完成予定	平成 25 年 3 月中旬

＜本件に関するお問い合わせ先＞

伊藤忠都市開発株式会社 広報室 担当:小泉  
TEL: 03-6811-0254