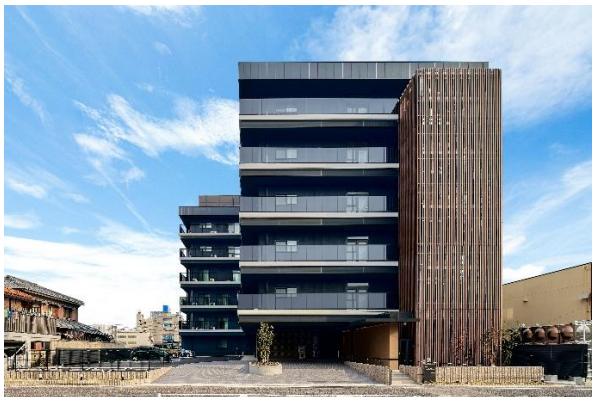


伊藤忠都市開発のシニア住宅開発事業 中部・近畿エリア初進出
第2弾「リハビリホームグランダ豊田市役所前」
第3弾「メディカルホームグランダはりま姫路」が竣工

伊藤忠都市開発株式会社(本社:東京都港区、代表取締役社長:松 典男)は、シニア住宅開発事業の第2弾および第3弾として開発を進めていた「リハビリホームグランダ豊田市役所前」(所在地:愛知県豊田市)と「メディカルホームグランダはりま姫路」(所在地:兵庫県姫路市)が竣工しましたのでお知らせいたします。

今回竣工した施設は、両施設とも、株式会社ベネッセスタイルケア(本社:東京都新宿区、代表取締役社長:滝山 真也)が運営する住宅型有料老人ホームとして、当社が建物を開発し、竣工時に売却するスキームで推進いたしました。第1弾となる「メディカル・リハビリホームグランダ水前寺」(所在地:熊本県熊本市、竣工年:2024年)に続く開発案件であり、当社として中部および近畿エリアで初めてのシニア住宅開発事業となります。

高齢化が加速する社会状況と、高齢者向け住宅への需要の高まりを受け、当社は、2022年度より、高齢者向け住宅事業を開始しました。当社がこれまでに培ってきたデベロッパーとしてのノウハウを活かし、今後も、全国の主要都市を中心に需要の高いエリアでシニア住宅の開発を推進してまいります。



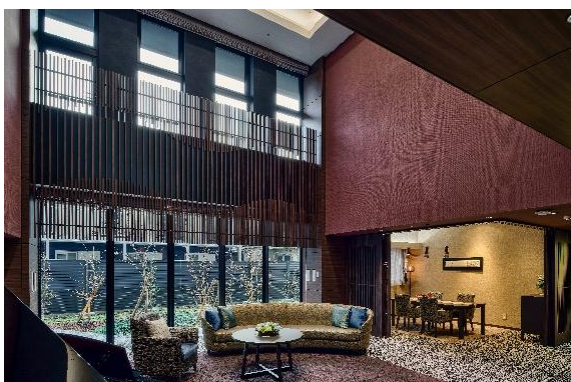
「リハビリホームグランダ豊田市役所前」外観写真



「メディカルホームグランダはりま姫路」外観写真

■ **「リハビリホームグランダ豊田市役所前」の特徴**

「リハビリホームグランダ豊田市役所前」は、名鉄三河線・豊田線「豊田市」駅から徒歩10分、複数の商業施設が立ち並ぶ豊田市の中心地という利便性の高い立地です。リハビリや運動に集中できる機能訓練室をはじめ、自宅のようにくつろげるダイニングルームやラウンジスペースを備えたリハビリ強化型の施設です。



ラウンジ



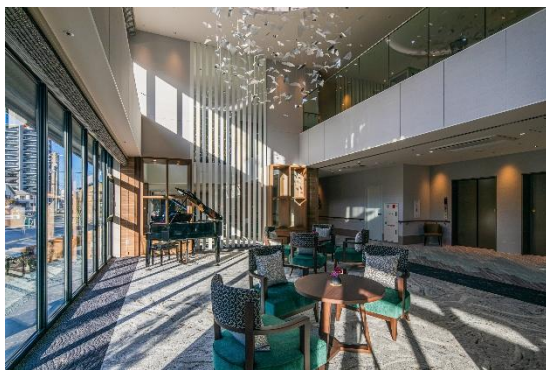
リハビリルーム

< 物件概要 >

名 称	リハビリホームグランダ豊田市役所前
所 在 地	愛知県豊田市元城町 4-58
交 通	名鉄三河線・豊田線「豊田市」駅東口より徒歩 10 分
構造・規模	鉄骨造 地上 7 階建
敷地面積	1,959.09 m ²
総個室数	77 室(全室個室)
個室面積	18.3m ² ~62.4m ²
竣 工 日	2025 年 12 月 26 日
開 設 日	2026 年 2 月 1 日
設計・監理	大和ハウス工業株式会社
施 工	大和ハウス工業株式会社

■「メディカルホームグランダはりま姫路」の特徴

「メディカルホームグランダはりま姫路」は、JR「姫路」駅から徒歩 6 分、駅から連絡デッキでアクセスできる、街の中心部に誕生しました。共用部には、ダイニングやティールーム、シアタールームなどをはじめ、施設内の随所に憩いのスペースを備えた快適な住空間です。



ラウンジ



シアタールーム

< 物件概要 >

名 称	メディカルホームグランダはりま姫路
所 在 地	兵庫県姫路市朝日町 12 番
交 通	JR「姫路」駅東口より徒歩 6 分、山陽電鉄本線「山陽姫路」駅より徒歩 10 分
構造・規模	鉄骨造 地上 10 階建
敷地面積	1,467.11m ²
総個室数	104 室(全室個室)
個室面積	18.5m ² ~84.6m ²
竣 工 日	2026 年 1 月 30 日
開 設 日	2026 年 3 月 1 日
設計・監理	大和ハウス工業株式会社
施 工	大和ハウス工業株式会社

各施設の詳細につきましては、ベネッセスタイルケアの HP をご参照ください。

<https://kaigo.benesse-style-care.co.jp/>

(参考) 伊藤忠都市開発のシニア住宅開発実績

	施設名称	所在地	竣工	タイプ
1	メディカル・リハビリホームグランダ水前寺	熊本県熊本市	2024 年 11 月 22 日	住宅型有料老人ホーム
2	リハビリホームグランダ豊田市役所前	愛知県豊田市	2025 年 12 月 26 日	住宅型有料老人ホーム
3	メディカルホームグランダはりま姫路	兵庫県姫路市	2026 年 1 月 30 日	住宅型有料老人ホーム

< 本ニュースリリースに関するお問い合わせ >

伊藤忠都市開発株式会社 経営企画部 / 有吉 TEL.03-6811-0221