

## 新築分譲マンション「クレヴィア江古田」販売開始 ～家事の効率化を実現するオリジナル洗面空間『MOT リネン』を全住戸に導入～

伊藤忠都市開発株式会社(本社:東京都港区、代表取締役社長:松 典男)は、東京都練馬区栄町で開発中の新築分譲マンション「クレヴィア江古田」について、2026年4月29日(水)より、第一期の契約を開始しますのでお知らせ致します。

「クレヴィア江古田」は、西武池袋線「江古田」駅から徒歩4分に位置し、西武有楽町線「新桜台」駅(徒歩7分)と都営大江戸線「新江古田」駅(徒歩9分)の3駅3路線が利用可能です。「池袋」駅へ直通7分というアクセスの良さと、桜並木が美しい千川通りや商店街が広がる穏やかな住環境が魅力のエリアです。

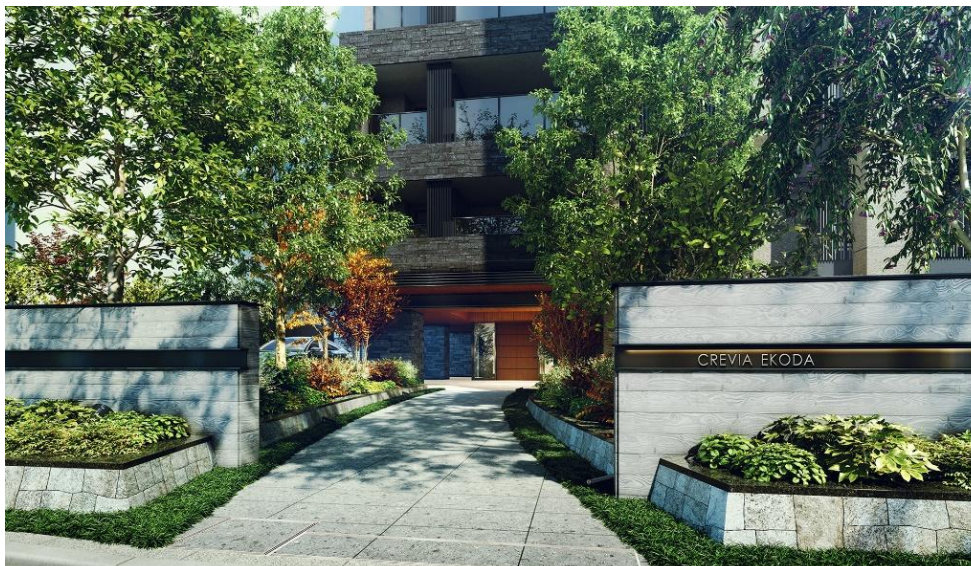
本物件は、駅前の賑わう街並みから一步入った一角に位置しており、通りからエントランス前までは緑豊かな庭園を設え、木立の間をぬける散策路のようなアプローチを設けました。通りから奥まった位置に建物を配置することで、駅近立地でありながら、心地よい静けさとやすらぎを感じる空間としました。

3LDK 中心の専有部には、家事を効率化する設備として、洗濯動線の効率性や洗面空間の機能性を追求したオリジナルの洗面空間『MOT リネン』を標準採用※しました。全住戸に導入するのは、本物件が初となります。また、居住者が不在でも、住戸の玄関前の「置き配」を可能とする宅配システム「Pabbit」を採用。共用部に設置された宅配ボックスまで荷物を取りに行く必要がなくなり、重い荷物を運ぶ負担や再配達を依頼する手間も省けます。

※事業協力者住戸を除く。

### 「クレヴィア江古田」の特徴

1. 「江古田」駅徒歩4分、3駅3路線利用可能、都心主要駅へ直通でアクセスできる立地
2. 練馬区の豊かな自然を連想させる建物デザインと共用空間
3. 家事効率と機能性を追求した洗面空間『MOT リネン』を全住戸に標準採用
4. 玄関前へ置き配ができる次世代型宅配システム「Pabbit」導入
5. 1フロア3邸、角住戸・3LDK 中心の間取り



エントランスアプローチ完成予想 CG

## ■「江古田」駅徒歩 4 分、3 駅 3 路線利用可能、都心主要駅へ直通でアクセスできる立地

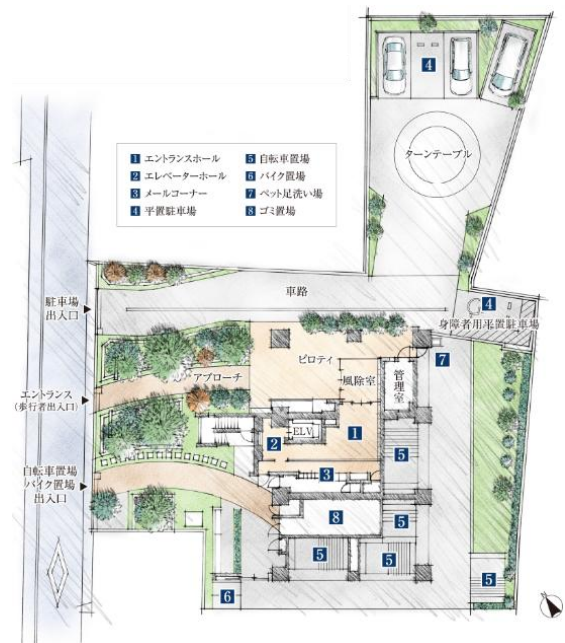
西武池袋線「江古田」駅から徒歩 4 分、西武有楽町線「新桜台」駅から徒歩 7 分、都営大江戸線「新江古田」駅から徒歩 9 分と 3 駅 3 路線が利用可能です。池袋駅へは直通 7 分の身近な距離にあり、新宿駅、渋谷駅、六本木駅、有楽町駅などの都心主要駅へ乗り換えなしでアクセスできる利便性の高い立地です。

## ■練馬区の豊かな自然を連想させる建物デザインと共用空間

外観のフォルムは、空へ向かってそびえる樹木をイメージし、凛とした印象が際立つデザインを採用しました。建物は、石積のようなタイルや木調のエントランス扉、ランダムなアースカラーのルーバー、杉板調コンクリートのゲートなど、自然の温もりが感じられる素材を採用し、ナチュラルな心地よさと風格を感じるデザインとしました。街の賑わいから私邸のやすらぎを守るため、通りからエントランスまでは木立の間をぬける散策路のようなアプローチを設け、ゆったりとした庭の奥に建物を配置しました。



外観完成予想 CG



敷地配置イラスト

エントランスから風除室、エントランスホールにかけては、自然をモチーフとしたデザインガラスの壁面を設えました。間接照明によって美しい模様が浮かび上がります。屋外の自然につつまれた趣を邸宅の内側へとつなぐ動線であり、アート作品が並ぶギャラリーのような空間です。



エントランス完成予想 CG



エントランスホール完成予想 CG

## ■家事効率と機能性を追求した洗面空間『MOT リネン』を全住戸に標準採用

時代と共にライフスタイルも変わり、今では、「洗面室＝顔を洗う」という使い方だけでなく、動画を見ながら家事をしたり、アロマを焚いてストレッチしながらリラックス時間を愉しんだり、洗面室は多彩な時の過ごし方で使われるようになりました。従来の洗面室やリネン庫の「狭い」や「使いづらい」といった不満の声を解消し、家事時間やリラックスタイムをもっと快適に、もっと有意義にお過ごしいただけるよう、小さな工夫を散りばめたオリジナルの洗面空間『MOT リネン』を全住戸に導入しました。

洗面空間は、従来の洗面スペースに加え、収納力を向上させた“リネン庫”とフレキシブルな使い方ができる“リネンスペース”で構成しています。

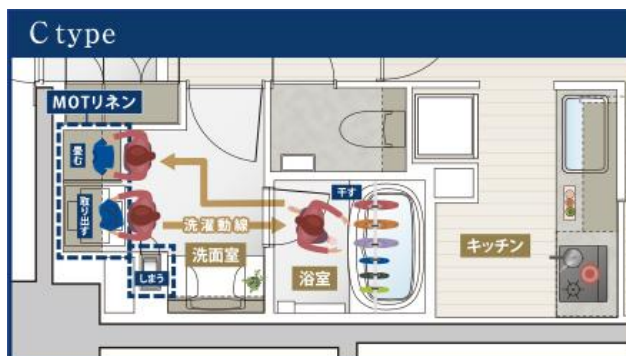
### MOT リネン



Cタイプ MOTリネンイメージイラスト

### 【特徴①】洗濯から収納までの家事効率を高める設計

《洗濯機で洗濯→乾燥機または浴室暖房乾燥機で乾燥→リネンスペースのカウンターで畳む→収納》という一連の作業がその場で完結できるよう設計しました。リネンスペース内に、パジャマや肌着などを収納することで、家の中を行き来する距離を短縮でき、より一層家事の時短に繋がります。



Cタイプ MOTリネン概念図

### 【特徴②】フレキシブルに使えるリネンスペース

吊戸棚をはじめ、衣類の一時掛けができるハンガーパイプ、洗濯物を畳んだり小物のアイロンがけをしたり、様々な用途で使えるカウンターを備えました。ご家族で身支度が重なった時は、もう一つのメイクスペースとしても便利な空間です。カウンター下のスペースは、洗濯物の一時収納にも活用できます。ライフスタイルやご家族の身長も踏まえて収納ゾーンをレイアウトすると、より機能的にご利用いただけます。

## ■玄関前へ置き配ができる次世代型宅配システム「Pabbit」導入

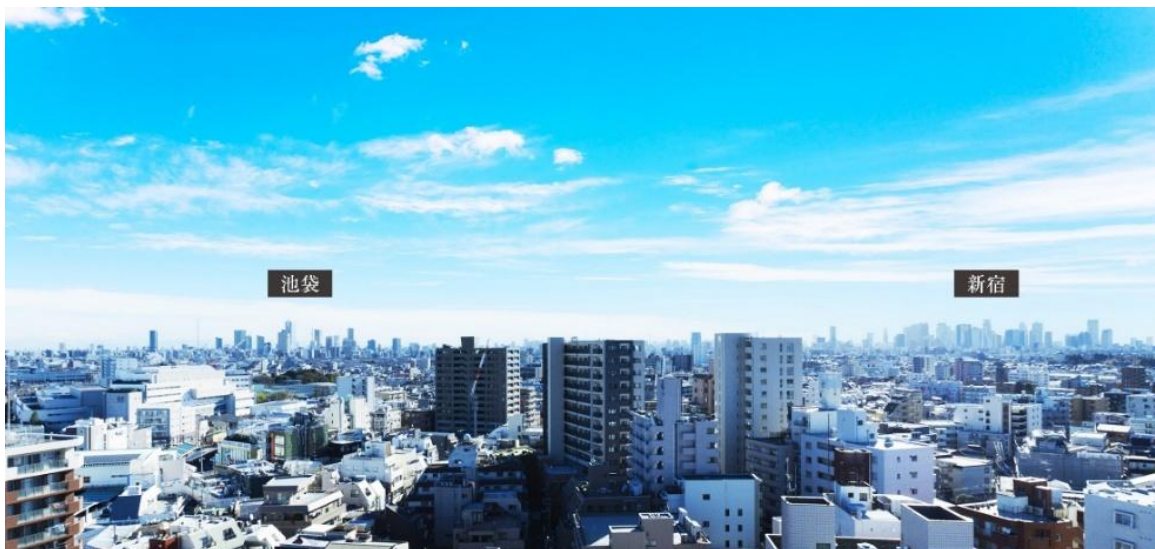
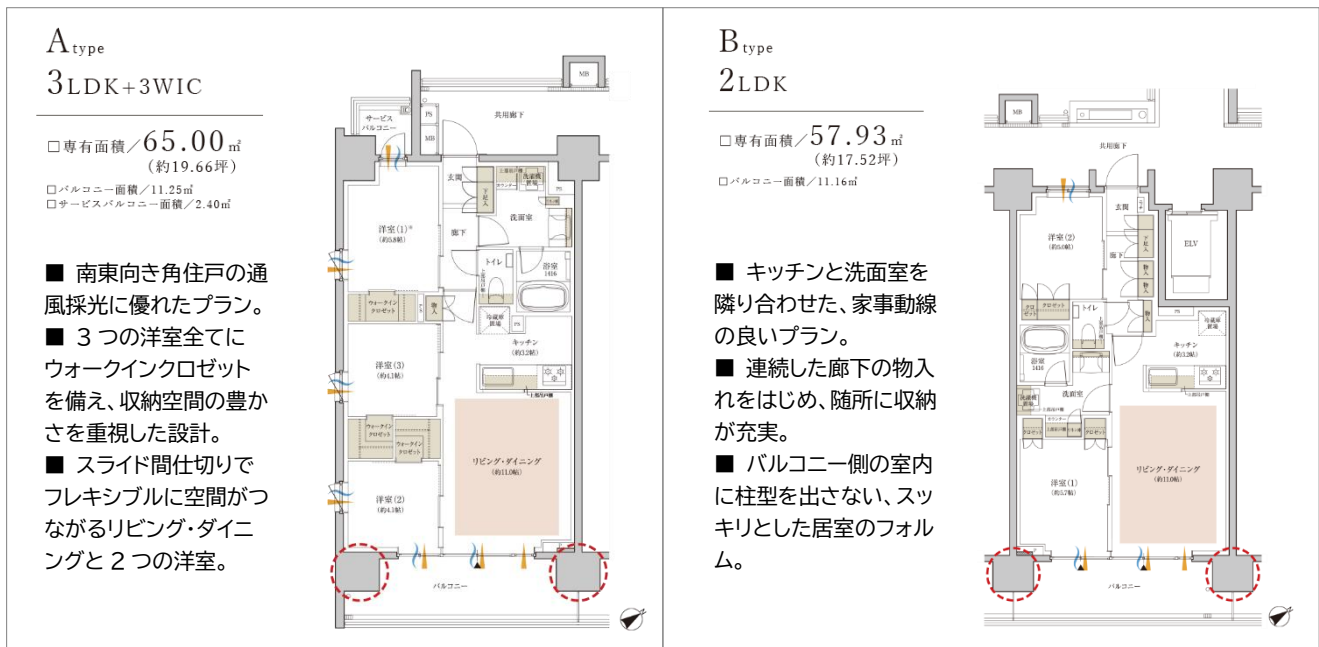
宅配物を置き配で受け取れる宅配システム「Pabbit」を導入しました。特定の配送業者がオートロックを解除し、各住戸の玄関前に配達することが可能なため、共用の宅配ボックスの空き状況に左右されることや、自分で宅配ボックスから運ぶ手間が省け、入居者の利便性向上に加え、再配達への削減にも貢献します。



## ■1フロア3邸、角住戸・3LDK 中心の間取り

住戸の独立性、プライバシー性に配慮し、1フロア3邸でレイアウトしました。住戸の間取りは、通風・採光に優れた角住戸中心の2LDK・3LDK(専有面積57.93㎡・65㎡)の3タイプを用意しています。室内は、バルコニー側の柱型を外に出したアウトフレーム設計で、家具を配置しやすい、すっきりとした空間です。上層階からは、都心部の眺望を望むことができ、開放感あふれる視界が広がります。

### <間取り例>



現地 15 階相当から南東方面を望む眺望写真(2024 年 12 月撮影)

## ■「クレヴィア江古田」物件概要

- ・所在地：東京都練馬区栄町 6 番 45(地番)
- ・交通：西武池袋線「江古田」駅 徒歩 4 分、西武有楽町線「新桜台」駅徒歩 7 分、都営大江戸線「新江古田」駅徒歩 9 分
- ・総戸数：42 戸(事業協力者住戸 3 戸含む)
- ・敷地面積：999.0 m<sup>2</sup>
- ・延床面積：2,998.17 m<sup>2</sup>(容積対象外面積 299.37 m<sup>2</sup>を含む)
- ・構造・規模：鉄筋コンクリート造 地上 15 階建
- ・建物竣工時期：2027 年 8 月下旬(予定)
- ・引渡可能時期：2027 年 10 月下旬(予定)
- ・間取り：2LDK・3LDK
- ・専有面積：57.93 m<sup>2</sup>・65.00 m<sup>2</sup>
- ・設計・監理：株式会社三輪設計
- ・施工：株式会社松尾工務店
- ・売主：伊藤忠都市開発株式会社
- ・物件公式 HP：<https://www.itochu-sumai.com/ekoda42/>



現地案内図

## <本物件に関するお問合せ先>

「ギャラリークレヴィア新宿」

- ・所在地：東京都渋谷区代々木 2-1-1 新宿マインズタワー
- ・アクセス：都営新宿線・都営大江戸線・京王新線「新宿」駅 A1 出口直結、JR「新宿」駅 南口・新南改札徒歩 5 分
- ・電話番号：0120-300-631
- ・営業時間：平日 11:00~19:00、土日祝 10:00~18:00
- ・定休日：水・木曜日・第 2 火曜日(祝日を除く)
- ・公式 HP：<https://gcv-shinjuku.com/>

<本ニュースリリースに関するお問い合わせ>

伊藤忠都市開発株式会社 経営企画部/有吉 TEL.03-6811-0221