

報道関係各位

伊藤忠都市開発株式会社

伊藤忠の住まい総合ギャラリー 3拠点目を開設
「ギャラリークレヴィア横浜 スカイビル」
2026年 4月18日 (土) オープン

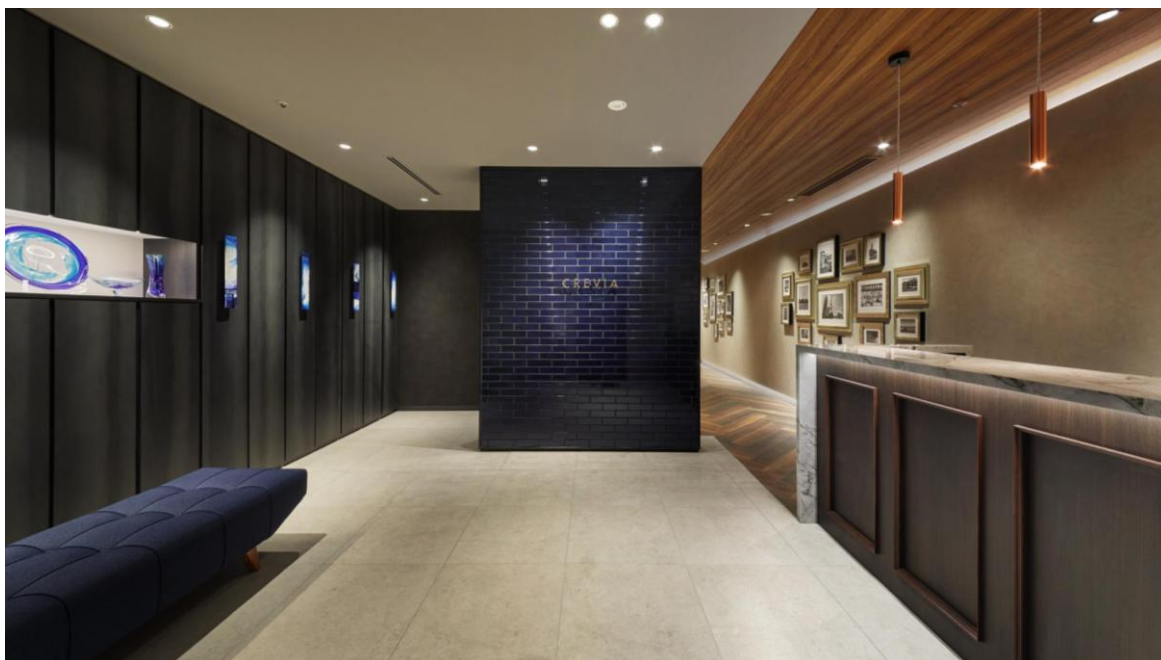
伊藤忠都市開発株式会社(本社:東京都港区、代表取締役社長:松 典男)は、横浜エリアにおける新築分譲マンションの販売拠点、および『CREVIA(クレヴィア)』ブランドの情報発信拠点として、伊藤忠の住まい総合ギャラリー「ギャラリークレヴィア横浜 スカイビル」を開設し、2026年4月18日(土)にオープンしますのでお知らせいたします。

常設の総合ギャラリーとしては3拠点目となり、横浜市内を中心に供給する物件の販売拠点として開設しました。神奈川エリアの複数の物件を同時に比較検討していただける環境を整え、神奈川エリアでの新しい住まいとの出会いに寄り添うとともに、ブランドとお客様の受発信拠点となることを目指して運営してまいります。

本ギャラリーは、『CREVIA』が大切にしている「五感」をテーマに空間づくりを行いました。ほのかに漂う香り、耳に心地よい音楽、目に映る空間美、ふとした家具の手触りなどを感じていただける空間で、地元横浜の銘菓や美しい景色を味わいながらお過ごしいただけます。

デザインは、「横浜の伝統と革新を体現する、洗練のマンションギャラリー。」をコンセプトに、住まい選びの時間が上質な時間となるよう、ホテルのラウンジのようなラグジュアリーな空間をイメージしました。ギャラリー内は横浜のイメージを体現したデザインを施し、ブルーを基調とした落ち着いた空間です。

今後は、都心・城東エリアの物件は「ギャラリークレヴィア有楽町イトシア」、都心・城西エリアの物件は「ギャラリークレヴィア新宿」、神奈川エリアの物件は「ギャラリークレヴィア横浜 スカイビル」に集約し、販売活動を行います。本ギャラリーでは、2026年4月18日(土)に事前案内会を開始する「クレヴィア鶴見花月園公園」を皮切りに、「クレヴィア横浜ポートサイド」の販売を予定しています。



「ギャラリークレヴィア横浜 スカイビル」エントランスラウンジ

■「ギャラリークレヴィア横浜 スカイビル」の特長

1. 『CREVIA』で迎える新生活への期待感を高める、ファッション性豊かなインテリア

“ファッションを楽しむようにインテリアを楽しむ。”株式会社乃村工藝社が内装を手がけた商談室は、「PROFOUND」、「MODERN」、「MARINE」、「NATURE」がテーマの5室[※]を設置。各室内は、横浜が持つ要素や魅力のエッセンスをインテリアデザインにアレンジしました。それぞれ個性のある室内で、『CREVIA』での新生活にご期待いただけるようなご提案をいたします。



重厚で格調高いインテリアの中、落ち着いた趣に包まれる Room1



幾何学的な要素に上質な質感を加えたハイエンドな空間 Room2-3



マリンテイストで素材の風合いも楽しめるファッションブルな Room4



自然の素材感を持つ穏やかさとモダンなテイストが調和する Room5

※「MODERN」は、部屋を仕切って2部屋にすることが可能です。

2. 横浜のイメージを添えた高感度の空間

横浜の景色を眼下に臨む本ギャラリーは、随所に海や波や泡をイメージしたデザインガラスをレイアウトし、横浜由来の調度品を展示するなど横浜らしいイメージを演出。間接照明や木調を取り入れた天井・床面、座り心地や配置に配慮したインテリア・調度品など、“おもてなし”にこだわったラグジュアリーで落ち着いた空間です。



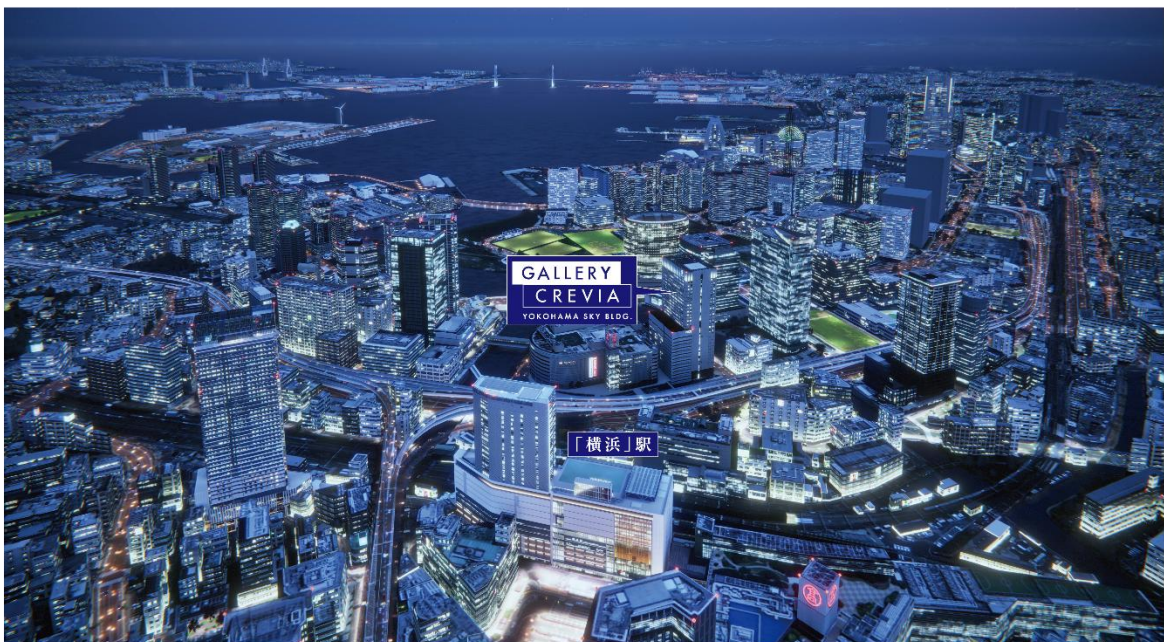
横浜の海をイメージして設えたデザインガラス

3. 交通便利に優れたターミナル駅「横浜」駅の地下街に直結した立地

本ギャラリーは、JR・京急線、東急東横線、みなとみらい線、横浜市営地下鉄線など多路線が利用できるターミナル駅「横浜」駅の地下街からダイレクトにアクセスでき、平日の仕事帰りはもちろん、週末にも気軽に立ち寄れる立地です。

■「ギャラリークレヴィア横浜 スカイビル」概要

- ・所在地: 〒220-0011 神奈川県横浜市西区高島2丁目19-12
- ・アクセス: JR・京急線「横浜」駅徒歩3分、東急東横線・みなとみらい線「横浜」駅徒歩5分[横浜駅地下街より直結]
- ・電話番号: 0120-00-4580
- ・営業時間: 平日 11:00~19:00 土・日・祝 10:00~18:00
- ・定休日: 水・木曜日、第2火曜日(祝日除く)
- ・公式 HP: <https://gcv-yokohama.com>



<本ニュースリリースに関するお問い合わせ>

伊藤忠都市開発株式会社 経営企画部/有吉 TEL.03-6811-0221