

2026年4月9日

報道関係各位

伊藤忠都市開発株式会社

～限られた空間を有効活用し、省スペースを実現～
デッドスペースを活用した収納型デスク『SUGU デスク』を開発
新築分譲マンション「クレヴィアしぎの駅前」に導入

伊藤忠都市開発株式会社(本社:東京都港区、代表取締役社長:松 典男)は、部屋の中のデッドスペースとなる一角に設置できるコンパクトな収納型デスク『SUGU デスク』を開発し、大阪市城東区鳴野西五丁目にて開発中の新築分譲マンション「クレヴィアしぎの駅前」(総戸数 99 戸)に導入しますのでお知らせいたします。

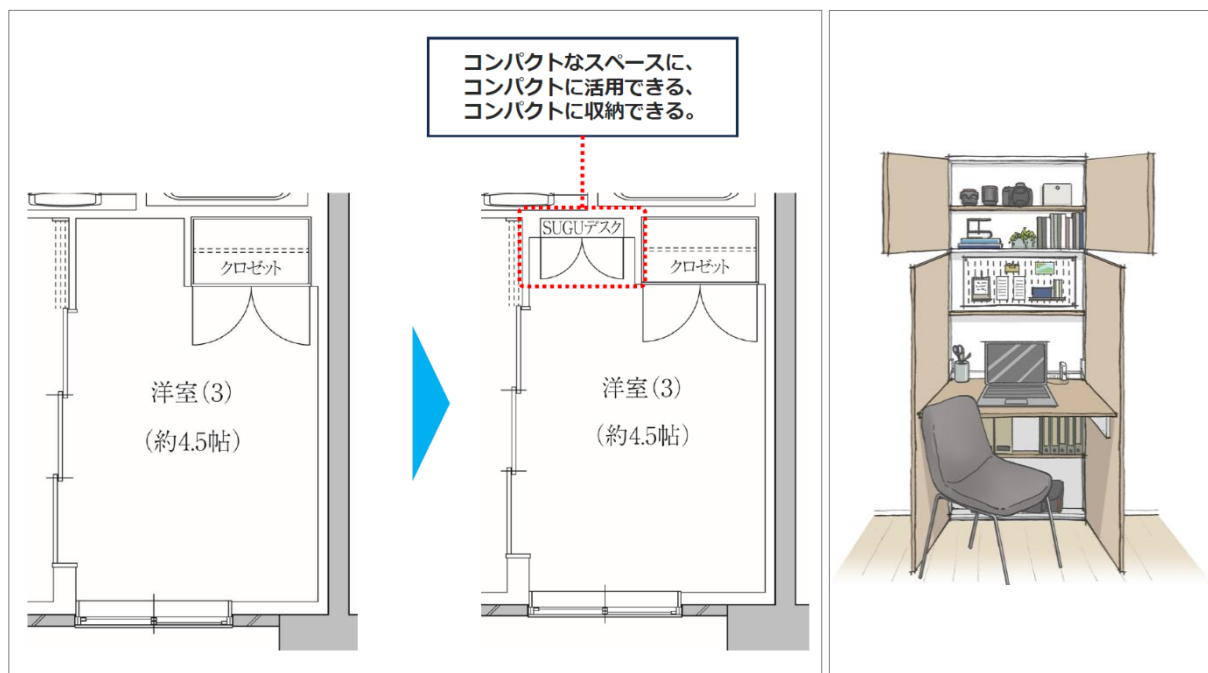
「クレヴィアしぎの駅前」は、2026年4月下旬より、事前案内会を開始する予定です。

■『SUGU デスク』開発・導入の背景

リモートワークの普及により、自宅での作業スペースやゆとりある広さ、快適性などが求められる一方、分譲マンションの専有面積は狭小化の傾向にあります。そこで、部屋の中のデッドスペースになりがちな空間に設置でき、省スペース化を実現した収納型デスク『SUGU デスク』を開発しました。居住空間に圧迫感が生じない薄型の形状とし、本来ならデッドスペースとなるリビングや洋室の一角に据えることで、居住スペースを確保しつつ、作業が必要な時はデスクに、普段は収納として活用できます。

ご希望に応じて、有孔ボードを設置して飾り棚にしたり、ミラーを追加してドレッサーにしたり、ライフスタイルに合わせて様々な用途で活用できます。

『SUGU デスク』のコンパクトな空間から、“自分らしいお部屋づくり”という楽しみが広がります。



『SUGU デスク』概念図

完成予想イラスト

■名前の由来

『SUGU デスク』の“SUGU”には、『直ぐ(すぐ)出せる』『優(すぐ)れもの』という2つの機能を表しています。

■特徴

① 【デスク】として使える

左右の視線を遮り集中しやすい仕様で、テレワークやお子さまのリビング学習におすすめです。PC 作業に便利なコンセントやUSB 電源も備えています。

飾り棚に加えオプションで有孔ボードを設置すれば、棚板やフックを組み合わせ小物をよりすっきりと整理できます。



▲ デスク型完成予想イラスト

② 【収納】として使える

普段は収納として活用可能。圧迫感が生じないすっきりした薄型のデザイン収納で、デッドスペースになりがちな空間を効率的に使用できます。

お部屋になじむよう、床やクロゼットに合わせたオリジナルの扉面材を使用しています。



▲ 収納型完成予想イラスト

③ 【ドレッサー】として使える

化粧品や小物などをたっぷり収納可能。散らかりがちな物も扉を閉めれば隠して保管できます。

オプションでミラーを追加すれば、プライベート感漂う贅沢なドレッサースペースとしても活用できます。



▲ ドレッサー型完成予想イラスト

※有孔ボードおよびミラーの追加は別途費用がかかります。オプションの申込には期限があります。

<「クレヴィアしぎの駅前」について>

■駅徒歩 3 分、新大阪駅・大阪駅へ直通でアクセスできる利便性

「クレヴィアしぎの駅前」は、JR 片町線(学研都市線)・おおさか東線「鳴野」駅徒歩 3 分、Osaka Metro 今里筋線「鳴野」駅徒歩 4 分に位置し、2 駅 3 路線が利用可能です。JR おおさか東線「鳴野」駅からは、「新大阪」駅や「大阪」駅へダイレクトでアクセスでき、大阪城公園の豊かな緑を身近にしながら、大阪や梅田まで 4.5 km 圏内という都市利便を享受できるポジションです。

また、近隣の「森之宮」と「京橋」という 2 つのエリアでは、大型都市開発が進行中で、大阪のキタ・ミナミに次ぐ「ヒガシ」として、未来価値が期待されているエリアです。

■ゆとりある敷地を活かした全邸南向きの開放感ある住空間

住戸は全邸南向き・ワイドスパン設計を採用し、採光性や空間効率に優れた住空間です。低層住宅が立ち並ぶ住宅街に立地しているため、南面バルコニーからは、開放感のある景観が望めます。駅前ながらもゆとりある敷地を活かし、敷地内には 41 台分[※]の平面駐車場を確保しました。

※サービス用 2 台含む

■「クレヴィアしぎの駅前」物件概要

- ・所在地：大阪市城東区鳴野西五丁目 8-43(地番)
- ・交通：JR 片町線(学研都市線)・おおさか東線「鳴野」駅徒歩 3 分、Osaka Metro 今里筋線「鳴野」駅徒歩 4 分
- ・総戸数：99 戸
- ・敷地面積：2,538.53 m²(建築確認対象面積:2,536.80 m²)
- ・延床面積：7166.70 m²
- ・構造・規模：鉄筋コンクリート造 地上 12 階建
- ・建物竣工時期：2028 年 2 月上旬(予定)
- ・引渡可能時期：2028 年 3 月下旬(予定)
- ・間取り：2LDK・3LDK
- ・専有面積：52.33 m²~70.49 m²
- ・設計・監理：株式会社タクトプラン建築事務所大阪
- ・施工：株式会社昭和工務店
- ・売主：伊藤忠都市開発株式会社
- ・物件公式 HP：<https://www.itochu-sumai.com/shigino/>



「クレヴィアしぎの駅前」現地案内図

<本物件に関するお問合せ先>

「クレヴィアしぎの駅前」マンションギャラリー

- ・住所：大阪市城東区鳴野西五丁目 2-23(地番)
- ・交通：JR 片町線(学研都市線)・おおさか東線「鳴野」駅徒歩 3 分、Osaka Metro 今里筋線「鳴野」駅徒歩 4 分
- ・TEL：0120-099-331
- ・営業時間：10:00~18:00
- ・定休日：水・木曜日(祝日除く)

<本ニュースリリースに関するお問い合わせ>

伊藤忠都市開発株式会社 経営企画部/有吉 TEL.03-6811-0221