

NEWS RELEASE

報道関係各位

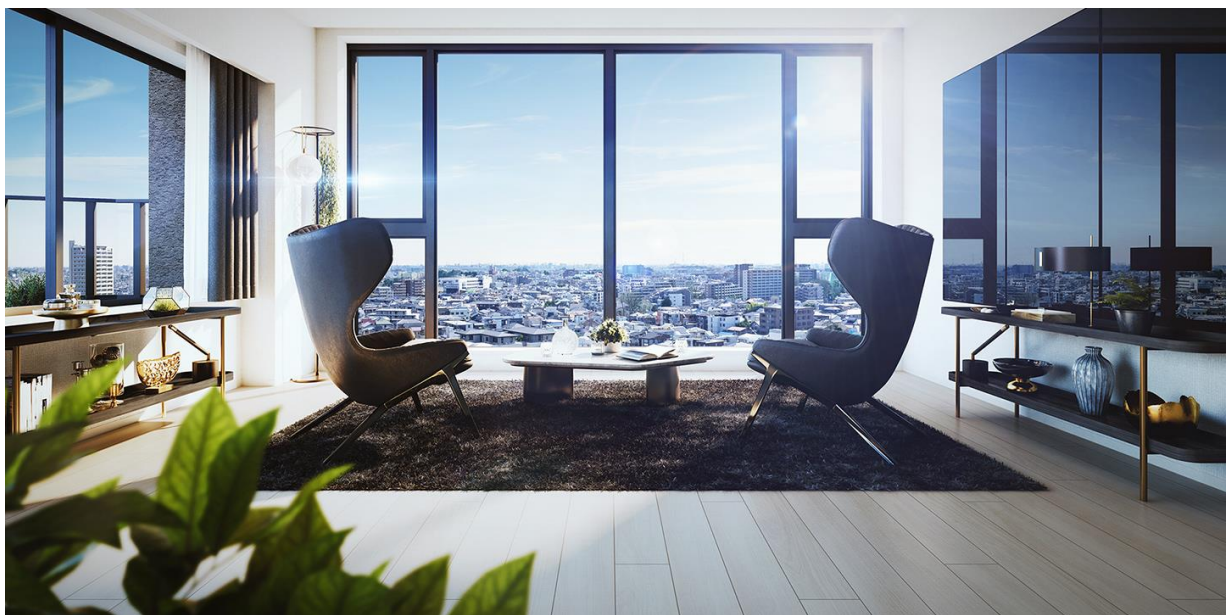
伊藤忠都市開発株式会社
三信住建株式会社

～JR 浦和駅徒歩 3 分、全戸南東向き・角住戸・圧倒的な開放感～
新築分譲マンション「クレヴィア浦和」
16 戸供給・契約開始、供給済み住戸平均価格 1.1 億円超

伊藤忠都市開発株式会社(本社:東京都港区、代表取締役社長:松 典男)と三信住建株式会社(本社:東京都中央区、代表取締役社長:信田 博幸)は、新築分譲マンション「クレヴィア浦和(総戸数 25 戸)」について、16 戸供給し、2025 年 3 月 1 日(土)より契約を開始しましたのでお知らせいたします。(供給済み住戸平均価格:11,393 万円)

「クレヴィア浦和」は、JR「浦和」駅徒歩 3 分に位置し、東京、新宿などの都心へダイレクトアクセスが可能、且つ駅前の商業利便性の高い立地でありながら、低層住宅街区に隣接しているため、圧倒的な開放感も享受できる物件です。本物件は、1フロア 2 邸(最上階は 1 邸)、全戸 3LDK で構成。全ての住戸において南東向き・角住戸・3面開口・大開口サッシ(最上階住戸南東側窓は高さ約 2.35m)を実現し、眺望と開放感を最大限愉しめるよう工夫しました。外観は、茶基調のデザインとし、浦和の建造物に残る西洋文化の様式美を取り入れました。建物内は、外部からの視線を遮るプライバシー性の高さホテルライクな上質さを兼ね備えた内廊下を採用しました。

1995 年以降に供給された「浦和」駅を最寄りとする新規物件 148 件の内、駅徒歩 3 分以内の物件は 5 件のみ^{※1}、と希少性が高い物件です。



C タイプ/リビング・ダイニング完成予想 CG

※1.MRC 調べ

※掲載の外観完成予想 CG は、計画段階の図面を基に描き起こした外観と現地より撮影した東方面の眺望(13 階相当/2024 年 3 月撮影)を合成加工したもので実際とは異なります。※各完成予想 CG の形状・色彩・外構・植栽等は実際とは異なります。形状の細部・設備機器・配管等は省略または簡略化の上、表現しております。今後、行政指導・施工上の理由等により、計画に変更が生じる場合があります。家具・調度品・オプション等は販売価格に含まれておりません。また、各完成予想 CG の眺望は階数や部屋によって異なります。眺望は周辺環境の変化などによって変わる場合があります。将来的に眺めを保証するものではありません。

■圧倒的な眺望と開放感

「クレヴィア浦和」は、低層の住宅街区が眼前に広がり、圧倒的な開放感が得られる第一種住居地域に隣接したポジションに誕生します。この立地条件を活かし、全戸南東向き・角住戸のプラン設計とすることで、開放感と眺望を存分に味わえるレジデンスを創り出します。



眺望合成外観完成予想 CG

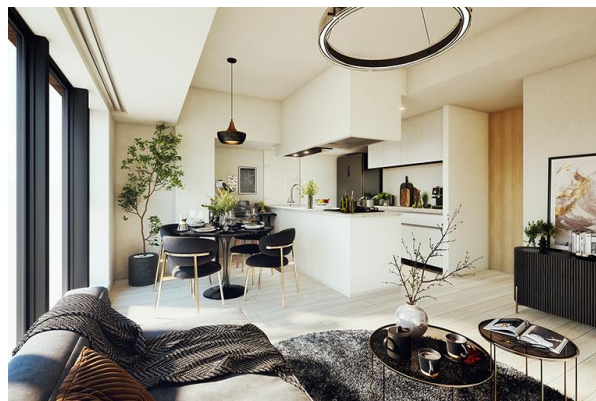


現地周辺概念イラスト

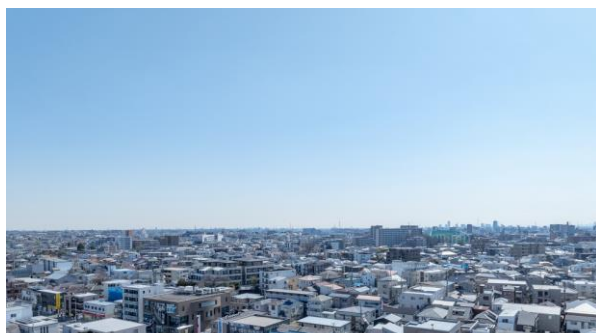
■全戸南東向き・角住戸、開放感を享受できるプラン設計

プランは、全戸南東向き・角住戸とし、専有面積 60 m²台～100 m²台の 3LDK をご用意しました。低層住宅街区に隣接する立地特性を活かし、リビング・ダイニング大開口ラッシュ(最上階住戸南東側窓は高さ約 2.35m)、ワイドスパン設計、3面開口を採用するなど、開放感と眺望を最大限享受できるプランとしました。

《ルームプラン例》



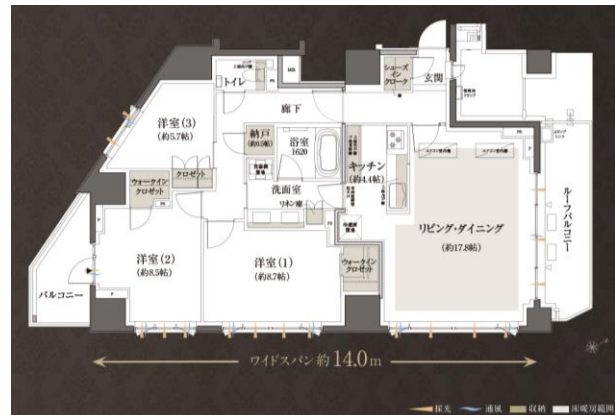
リビング・ダイニング・キッチン完成予想 CG



現地(13階)から南東方面を望む眺望写真

■最上階は専有面積 100 m²超・1 邸のみのpentハウス仕様

最上階は、1フロアに1邸のみのpentハウス仕様としました。高さ約2.35mのハイサッシと約14mのワイドスパンを掛け合わせ、窓辺の開放感を一層高めます。また、特別な開放感や眺望を心行くまで楽しむことができるよう10 m²超のルーフバルコニーも備えました。



■浦和に残る様式美を取り入れた格調高い建物デザイン

浦和には、公共施設や門、塀など至る所に西洋文化が取り入れられた洋風の茶系建造物が残されています。外観デザインは、それらの様式美を取り入れた茶のファサードをベースに、広く開放的な空に向かって真っ直ぐ伸びるマリオンを組み合わせ、浦和の歴史と本物件特有の開放感を一体で表現する新たなランドマークとなることを目指します。



■「クレヴィア浦和」物件概要

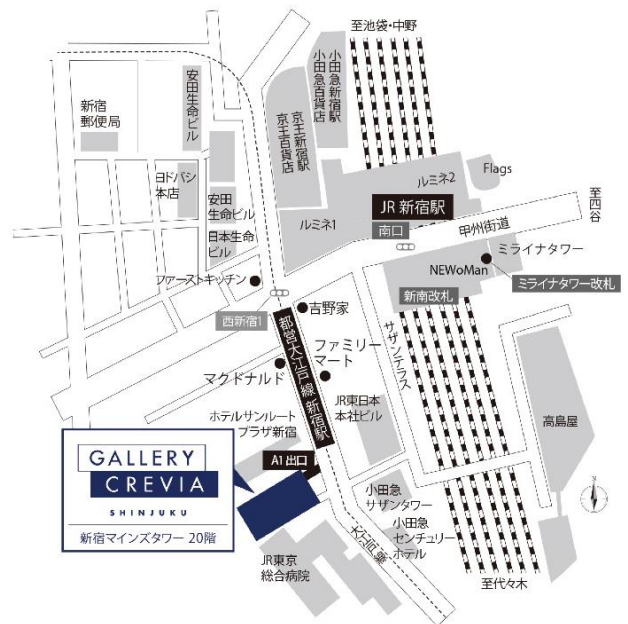
- ・所在地 : 埼玉県さいたま市浦和区東高砂町 20(以下未定)
- ・交通 : JR 京浜東北線・根岸線・湘南新宿ライン・高崎線・宇都宮線「浦和」駅徒歩 3 分
- ・総戸数 : 25 戸
- ・構造・規模 : 鉄筋コンクリート造・地上 14 階建
- ・敷地面積 : 434.20 m²(建築確認対象面積)
- ・建築面積 : 194.68 m²
- ・間取り : 3LDK
- ・専有面積 : 65.32 m²~108.73 m²
- ・建物竣工時期 : 2026 年 2 月中旬(予定)
- ・引渡可能時期 : 2026 年 4 月上旬(予定)
- ・設計・監理 : 株式会社安宅設計
- ・施工 : 斎藤工業株式会社
- ・物件 HP : <https://www.itochu-sumai.com/urawa>



現地案内図

■「ギャラリークレヴィア新宿」概要

- ・所在地 : 東京都渋谷区代々木 2-1-1
新宿マインズタワー 20 階
- ・アクセス : 都営新宿線・都営大江戸線・京王新線「新宿」駅 A1 出口直結、JR「新宿」駅南口徒歩 5 分、JR「新宿」駅新南改札徒歩 5 分
- ・電話番号 : 0120-300-631
- ・営業時間 : 平日 11:00~19:00、土日祝 10:00~18:00
- ・定休日 : 水・木曜日・第 2 火曜日(祝日を除く)
- ・公式 HP : <https://gcv-shinjuku.com/>



＜本ニュースリリースに関するお問い合わせ＞
伊藤忠都市開発株式会社 経営企画部／有吉 TEL.03-6811-0221