

2駅3路線利用可能・都心へ直通アクセス・2LDK～4LDK のゆとりある住空間
分譲マンション「クレヴィア新川崎」
10月19日(土) モデルルームグランドオープン

伊藤忠都市開発株式会社(本社:東京都港区、代表取締役社長:松 典男)は、神奈川県川崎市幸区にて開発中の分譲マンション「クレヴィア新川崎」のモデルルームを2024年10月19日(土)にグランドオープンしますのでお知らせいたします。なお、販売開始は、2024年11月下旬を予定しています。

「クレヴィア新川崎」は、JR 横須賀線・湘南新宿ライン「新川崎」駅から徒歩9分、JR 南武線「鹿島田」駅から徒歩4分の2駅3路線が利用可能な便利な立地に誕生します。最寄りの「鹿島田」駅から、屋根付きペデストリアンデッキで結ばれている「新川崎」駅は、東京、品川、新宿、横浜などのビッグターミナルに直結し、通勤・通学にも便利なロケーションです。約100店舗が連なる「かしまだ駅前通商店街」まで徒歩1分の立地でありながら、住宅街の通りに一步入った場所に位置しているため、落ち着いた住環境を享受できます。

プランは、2LDK～4LDK の全18タイプ(事業協力者住戸含む)を用意。ゆとりのある空間や通風採光などにこだわり、ワイドスパン設計の住戸を多く設けました。ファミリークロゼット付きプランや、可動式の収納とウォールドアを組み合わせて間取りを自由に変えられる「間取りのない家」プラン等、多様化するライフスタイルへ柔軟に対応できる多彩なプランを用意しました。リビング・ダイニングおよびキッチンの天井には、調湿・消臭・吸音の効果がある天井材を採用し、快適性を高めました。また、本物件では、共用部のシェアボックスを活用して、電動シェアサイクルやプロジェクター、高圧洗浄機などを共用備品としてシェアできるシェアリングサービスを導入予定です。

「クレヴィア新川崎」の特徴

- ① 2駅3路線利用可能、東京・品川・新宿・横浜などへ直通アクセスの駅近立地
- ② 快適性を追求した2LDK～4LDK、ファミリークロゼット付きなど全18タイプを用意
- ③ シンプルモダンな建物デザイン、プライバシー性・通風採光に配慮したプランニング
- ④ 暮らしの道具を共用備品とするシェアリングサービス導入



外観完成予想 CG



エントランスホール完成予想 CG

① 2駅3路線利用可能、東京・品川・新宿・横浜などへ直通アクセスの駅近立地

本物件は、JR横須賀線・湘南新宿ライン「新川崎」駅へ徒歩9分、JR南武線「鹿島田」駅へ徒歩4分の2駅3路線利用可能。「新川崎」駅からは、東京、品川、渋谷、新宿、横浜などのビッグターミナルへ直通でアクセスでき、ビジネスやショッピングにも便利な立地です。「鹿島田」駅から「新川崎」駅までは、歩行者専用の屋根付きペデストリアンデッキで結ばれているので、雨の日でも快適に移動できます。近隣には、約100店舗が連なる「かしまだ駅前通商店街」やショッピングモールがあり、教育施設や医療施設も充実したエリアです。商店街まで徒歩1分の立地でありながら、住宅街の通りに一步入った場所に位置しているため、落ち着いた住環境を享受できます。



周辺立地概念イラスト

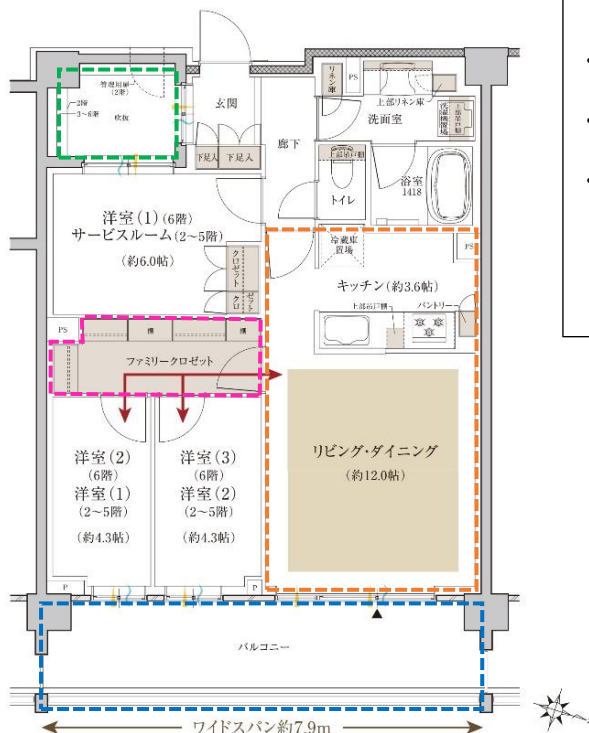
② 快適性を追求した2LDK～4LDK、ファミリークローゼット付きなど全18タイプを用意

間取りは、2LDK～4LDKの全18タイプ(事業協力者住戸含む)。全74戸中45戸の住戸を間口7m以上のワイドスパン設計とし、通風採光の良さに加え、空間効率の良いゆとりのプランを実現しました。住まう方のライフスタイルのこだわりにお応えすべく、「ファミリークローゼット付きプラン」や、間取りを自由に変えられる「間取りのない家プラン」、自然の光と風を室内に取り入れられるよう内廊下側に「吹抜を配置したプラン」など、個性あふれるプランニングを実現しました。また、マンションの気密性の高い部屋では、反響音が気になったり、臭いや湿気がこもりやすい傾向があるため、リビング・ダイニングおよびキッチンの天井には、調湿・消臭・吸音の効果がある天井材を採用し、快適性を高めました。

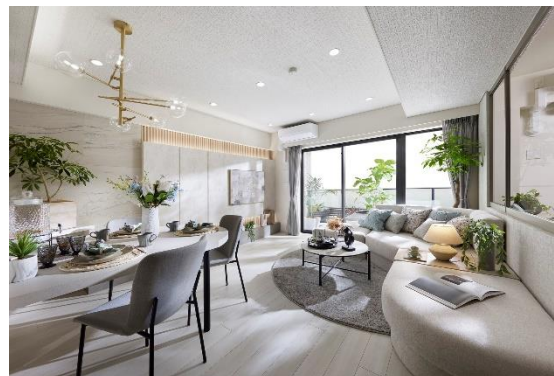
《例》

Dtype 3LDK+FC(6階)

□専有面積/71.11㎡(21.51坪) □バルコニー面積/14.22㎡



- ・約7.9mのワイドなバルコニーに面してリビング・ダイニングと洋室2部屋を並べた明るいプラン
- ・隣り合う洋室の前に大型のファミリークローゼットを設置
- ・廊下側に吹抜を設け、住戸内に自然の光と風を取り入れる設計
- ・リビング・ダイニング、キッチンの天井には、湿気を吸収・放出して心地良い湿度に保つ【調湿性能】、生ごみやペット臭を吸着し抑える【消臭性能】、音の響き過ぎを抑える【吸音効果】がある天井材を採用



リビング・ダイニング

※Dタイプは階数により間取りが異なります。上記プランは6階の住戸であり、2～5階の住戸は2LDK+S+FCとなります。

■プラン例【ファミリークロゼット付き】

一部のプランでは、大容量のファミリークロゼットを備えました。2つの洋室をつなぐように設置したファミリークロゼットは、家族全員の衣類や荷物、共用のものなどを集約して収納できます。洋室の外にクロゼットを設置することで、各洋室をゆったり使うことができるほか、家族の衣類が1ヶ所に揃うため生活動線や家事効率の向上にもつながります。ライフステージ毎に家族の持ち物が変わり、お子様の成長によって持ち物は変化します。そんな日々の変化に合わせて、アイテムの入れ替えや一人ひとりの収納スペースの区分けの変更にも対応しやすいクロゼットです。収納形状は3種類からお選びいただけます。



ファミリークロゼット

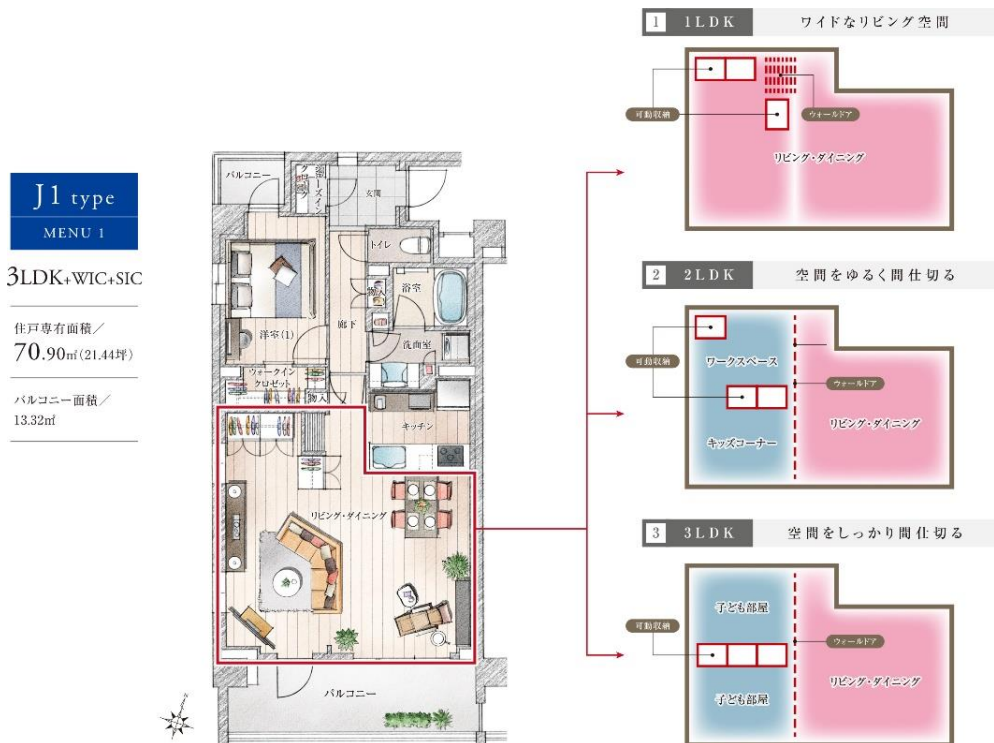


※対象住戸はC、Dタイプとなります(無償)。

イメージイラスト

■プラン例【間取りのない家】

ライフスタイルやライフステージの変化に柔軟に対応できる「間取りのない家」プランに変更可能な住戸もご用意しました。キャスター式で移動できる可動収納とウォールドアを組み合わせることで、リビングを広く使いたい時は1LDKとして、ワークスペースや子供部屋を確保したい時は空間を仕切って2LDKや3LDKとするなど、生活シーンやライフステージの変化に合わせてフレキシブルに空間を変更できるプランです。



概念図

※対象住戸はGタイプ及び他タイプ(B、I、Jタイプ)のメニュープランとなります。

③ シンプルモダンな建物デザイン、プライバシー性・通風採光に配慮したプランニング

ファサードは、水平・垂直のラインで構成した端正なデザインで、景観の美しさ、落ち着いた邸宅感、品位ある佇まいを感じさせるシンプルモダンを表現しました。エントランスは美術館のような趣のワイドでゆったりとした造りとし、エントランスアプローチから風除室の中までは御影石のデザインウォールを用いた上質な空間が広がります。敷地の周囲には奥行きのある植栽帯を設け、通りや隣地との空間をとり、緑に包まれたやすらぎの風景を演出しました。

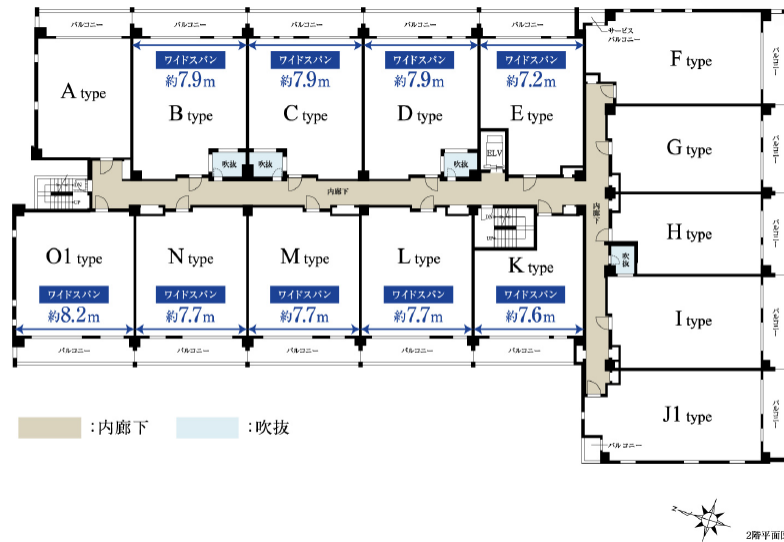


エントランスアプローチ完成予想 CG



東側ファサード完成予想 CG

各住戸へのアプローチは内廊下設計を採用。室内に自然の光と風を取り入れやすくするため、内廊下側の一部に吹抜を設け、快適性とプライバシー性の高さを両立させました。



④ 暮らしの道具を共用備品とするシェアリングサービス導入

本物件では、車内掃除機、台車、プロジェクター、ミシンなど、使用頻度はそこまで高くないけどあると便利なもの・自宅に置いておくとかさばるものを共用備品としてシェアできる「シェアリングサービス」を導入しました。シェアボックスを利用するため、24時間、いつでも必要な時にご利用いただくことが可能です。収納効率向上や家計節約などにも貢献します。

フルタイムロッカーにシェアリング品を収納。24時間いつでもご利用いただけます。(以下、採用予定備品)

- | | | |
|---------------------------|------------|-------------|
| 1: 工具 | 4: ミシン | 8: 台車 |
| 2: 電動アシスト自転車
バッテリー・鍵×2 | 5: 車内掃除機 | 9: クーラーボックス |
| 3: IHヒーター | 6: 高圧洗浄機 | 10: 布団クリーナー |
| | 7: 自転車空気入れ | 11: プロジェクター |



車内掃除機

車の中の清掃に使いやすいコードレスの小型掃除機をご用意。駐車場に近い共用部に常時置いてあるので便利です。



空気入れ

自転車の空気入れを共用で使えるようにシェアボックスに常備。自宅での置き場所に困りません。



ミシン

普段は出番が少なくとも、どうしても使いたい時があるミシン。そんなミシンもシェアして、必要な時だけ使えます。



イメージイラスト

■「クレヴィア新川崎」物件概要

- ・所在地: 神奈川県川崎市幸区下平間字宮前耕地 146-1 他(地番)
- ・交通: JR 横須賀線/湘南新宿ライン「新川崎」駅徒歩 9 分、JR 南武線「鹿島田」駅徒歩 4 分
- ・総戸数: 74 戸(事業協力者住戸 1 戸含む)
- ・構造・規模: 鉄筋コンクリート造 地上 6 階建
- ・敷地面積: 2,274.50 m² (建築確認申請対象面積 2,250.39 m²)
- ・建築面積: 1,339.20 m²
- ・間取り: 2LDK~4LDK
- ・専有面積: 53.30 m²~78.54 m²
- ・販売開始時期: 2024 年 11 月下旬(予定)
- ・建物竣工時期: 2026 年 2 月下旬(予定)
- ・入居予定時期: 2026 年 4 月上旬(予定)
- ・設計・監理: 株式会社デベロップデザイン一級建築士事務所
- ・施工: 大末建設株式会社
- ・デザイン監修: 株式会社未来アーキテクト studio
- ・物件公式 HP: <https://www.itochu-sumai.com/shinkawasaki/>



■「クレヴィア新川崎」マンションギャラリー

- ・所在地: 神奈川県川崎市鹿島田 1-19
- ・アクセス: JR 南武線「鹿島田」駅 東口徒歩 2 分
- ・電話番号: 0120-014-074
- ・営業時間: 平日 11:00~18:00、土日祝 10:00~18:00
- ・定休日: 水・木曜日・第 2 火曜日



＜本ニュースリリースに関するお問い合わせ＞

伊藤忠都市開発株式会社 経営企画部/有吉 TEL.03-6811-0221