

「クレヴィア茗荷谷 文京の丘」入居者と地域とのコミュニティ形成支援活動

『文京茗荷谷 文(ふみ)のまち LABO』

入居前から入居後まで全6回に亘るコミュニティプログラム終了

伊藤忠都市開発株式会社(東京都港区、代表取締役社長:松典男)は、新築分譲マンション「クレヴィア茗荷谷 文京の丘」(総戸数42戸/2020年5月引渡し済)におけるコミュニティ形成支援活動『文京茗荷谷 文(ふみ)のまち LABO』に関して、予定していた全6回のコミュニティプログラムが全て終了しましたのでお知らせいたします。

『文京茗荷谷 文(ふみ)のまち LABO』は、入居者同士の交流を育むことに加え、数々の教育施設がある「文京区」ならではの恵まれた環境を活かした地域交流や、街の良さを知っていただくきっかけを提供するべく、2019年より活動を開始しました。“子どもだけではなく大人たちも共に学び、共に育つこと”をテーマに、特定非営利活動法人放課後NPOアフタースクールと協同で文京区内の学校や教育施設と連携したプログラムを企画し、2019年8月から2020年5月の入居開始までに入居前プログラムを計3回、2020年10月から2021年3月に入居後プログラムを計3回、全6回のコミュニティプログラムを実施しました。

ご参加いただいたお子様からは、「もっと文(ふみ)のまち LABO やりたかった」「楽しすぎてまたやりたい」等の声をいただき、親御様からも「親子共々楽しめました」「とても良い食育になりました」等、ご好評いただきました。

『文京茗荷谷 文(ふみ)のまち LABO』としての活動は終了となりますが、入居前からの入居者様同士の関係の構築や地域の方々との交流に寄与した今回の活動経験を活かし、今後展開予定のクレヴィア物件においても、本企画のようなコミュニティ形成支援活動を計画してまいります。

<コミュニティプログラム(全6回開催)>

- ・2019年8月 「親子でつくる、野菜のカラフルクレープ」
- ・2019年10月 「親子でつくる、サンドペインティング」
- ・2020年1月 「見て、聴いて、さわって“音育プログラム”」
- ・2020年10月 「わくわくおりがみ体験&クイズラリー」
- ・2020年12月 「見てびっくりやって楽しい東大生による親子マジック」
- ・2021年3月 「春を楽しむネイチャーゲーム」

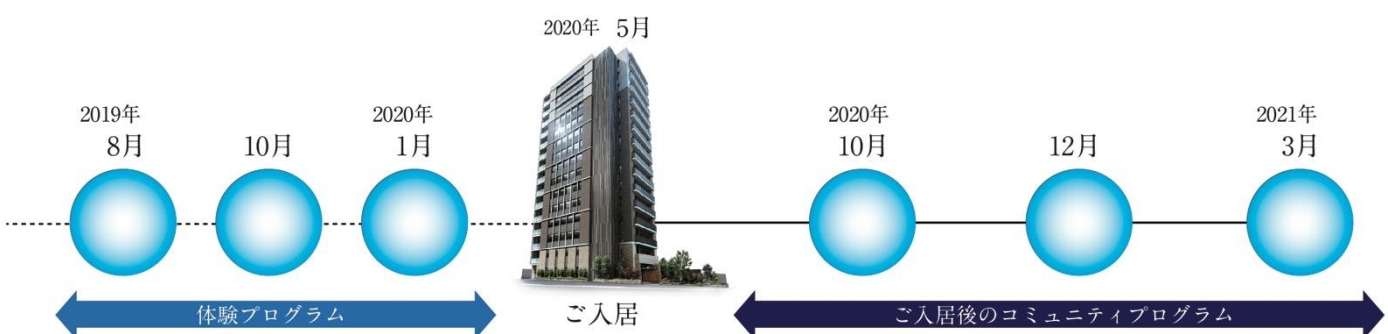


文京茗荷谷

Fumi no Machi LABO

ふみのまちラボ

<『文京茗荷谷 ふみのまち LABO』活動フロー>



体験プログラム

文京区の環境や魅力を知るきっかけとして地域の学校や施設と連携したプログラムを実施。

ご入居後のコミュニティプログラム

ご入居者同士の交流も育むプログラムを実施。プログラム終了後も地域の知的資産を活かしたコミュニティ活動が展開できる基盤づくりをサポート。

体験プログラム開催レポート 第1弾【2019年8月24日開催】（入居前）

第1回目のプログラムとして「地域の大学と連携して食育を学ぶ」をコンセプトに、お茶の水女子大学・食物栄養学科学生の大学公認サークル「Ochas(オチャス)」の皆様にご協力いただき、親子で食育を学ぶワークショップ「親子でつくる、やさいのカラフルクレープ」を開催。野菜パウダーを使ったカラフルなクレープ作りを行いました。

開催日: 2019年8月24日(土)10:30~12:30

開催場所: 文京区立向丘地域活動センター

参加者数: 5組13名(大人6名、子ども7名)の契約者ご家族



体験プログラム開催レポート 第2弾【2019年10月14日開催】（入居前）

第2回目のプログラムは「アートを通して子どもの能力を育む」をコンセプトにアートスクール「ArtLOFT 文京校」の皆様にご協力いただき、表現の楽しさを学ぶワークショップ「親子でつくる、サンドペインティング」を開催。砂で描く、思い思いのアート制作を楽しみました。

開催日: 2019年10月14日(月・祝)

開催場所: ArtLOFT 文京校

参加者数: 5組10名(大人5名、子ども5名)の契約者ご家族



体験プログラム開催レポート 第3弾【2020年1月25日開催】（入居前）

第3回目のプログラムは「音楽の楽しさを学び、感性を育む」がコンセプト。東京医科歯科大学・お茶の水女子大学の学生が主体の「お茶の水管弦楽団」にご協力いただき、演奏を聴き楽器に触れるワークショップ「見て、聴いて、さわって“音育プログラム”」を開催。さまざまな楽器の演奏や楽団の演奏会を体験しました。

開催日: 2020年1月25日(土)

開催場所: アカデミー湯島 視聴覚室

参加者数: 7組22名の契約者ご家族



体験プログラム開催レポート 第4弾【2020年10月24日開催】(入居後)

第4回目のプログラムは「おりがみの魅力を見て・学んで・楽しむ」がコンセプト。「お茶の水おりがみ会館」にご協力いただき、おりがみワークショップとクイズラリーを開催。折り方だけでなく折り紙に関する豆知識や応用も親子で学び、折り紙の楽しみ方と知識を深く知る時間となりました。

開催日: 2020年10月24日(土)10:30~12:00

開催場所: お茶の水おりがみ会館

参加者数: 3組8名(大人4名、子ども4名)の入居者ご家族



体験プログラム開催レポート 第5弾【2020年12月19日開催】(入居後)

第5回目のプログラムは「東京大学奇術愛好会」の皆様にご協力いただき、マジックの鑑賞・体験・披露までを親子で楽しんでいただきました。子どもだけで取り組むことが難しいマジックを親子で協力して発表することにより、子どもたちが成功体験を感じられるプログラムとなりました。

開催日: 2020年12月19日(土)10:30~12:00

開催場所: アカデミー茗台

参加者数: 6組17名(大人8名、子ども9名)の入居者ご家族



東京大学奇術愛好会

体験プログラム開催レポート 第6弾【2021年3月21日開催】(入居後)

第6回目のプログラムは「日本シェアリングネイチャー協会」にご協力いただき、親子でネイチャーゲームを体験していただきました。荒天だったため、室内で木の実集めや葉っぱの絵合わせなど実物に触れながら楽しむゲームを実施。親子だけでなく参加者同士が協力しながら取り組み、学びながら交流を深めるきっかけとなりました。

開催日: 2021年3月21日(日)10:30~12:00

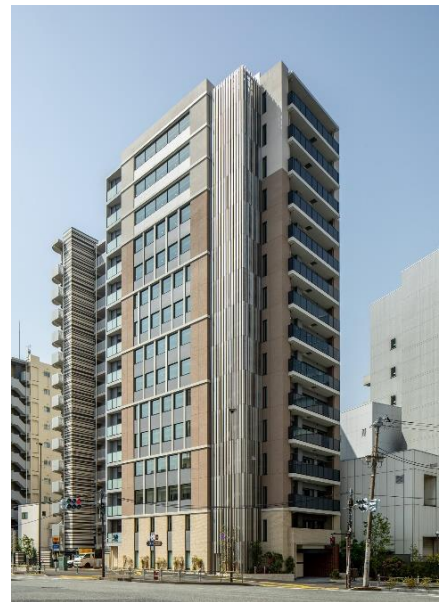
開催場所: アカデミー茗台

参加者数: 4組9名(大人5名、子ども4名)の入居者ご家族



■「クレヴィア茗荷谷 文京の丘」物件概要

所在地	東京都文京区大塚 2-16-8
交通	東京メトロ有楽町線「護国寺」駅徒歩 6 分、 東京メトロ丸ノ内線「茗荷谷」駅徒歩 8 分、 「新大塚」駅徒歩 6 分
構造・規模	鉄筋コンクリート造、地上 15 階建
総戸数	42 戸（販売対象住戸 40 戸、事業協力者住戸 2 戸）
住居専有面積	（販売対象住戸に対して）29.17 m ² ～70.73 m ² ※トランクルーム面積含む
間取り	1K・2LDK・3LDK
竣工	2020 年 4 月竣工（2020 年 5 月引渡し済み）
売主	伊藤忠都市開発株式会社



外観写真

（参考）

『文京茗荷谷 文(ふみ)のまち LABO』2019 年 9 月 19 日付リリース

https://ipd.co.jp/info/news_files/271_tmp_323.pdf

『文京茗荷谷 文(ふみ)のまち LABO』2019 年 12 月 9 日付リリース

https://ipd.co.jp/info/news_files/275_tmp_331.pdf

『文京茗荷谷 文(ふみ)のまち LABO』2020 年 8 月 28 日付リリース

https://ipd.co.jp/info/news_files/291_tmp_357.pdf

■特定非営利活動法人 放課後 NPO アフタースクール

所在地: 東京都文京区本郷 1-20-9 本郷元町ビル 5F

代表理事: 平岩 国泰

設立: 2009 年 6 月

事業内容: 社会の力を巻き込んだ子育て活動を実施

（アフタースクール運営／放課後プログラム提供／企業との子育てプロジェクト／コミュニティデザイン）

HP: <https://npoafterschool.org/social-design/>

〈本ニュースリリースに関するお問い合わせ〉

伊藤忠都市開発(株) 経営企画部／有吉 TEL.03-6811-0221