

「ギャラリークレヴィア新宿」開設1周年記念イベント 『FMラジオ局J-WAVE オンライン公開収録』開催

2月8日(月)～10日(水)12:05頃 J-WAVE「STEP ONE」内にて放送予定

伊藤忠都市開発株式会社(東京都港区、代表取締役社長:松典男)は、東京都心・西エリアにおける新築分譲マンション『CREVIA(クレヴィア)』の販売拠点/ブランドの情報発信拠点として2020年2月8日にオープンした「ギャラリークレヴィア新宿」にて、『FMラジオ局J-WAVE 番組オンライン公開収録』を開催しましたのでお知らせ致します。

2020年4月より、当社はJ-WAVEの番組「SEASONS—COME ACROSS TOKYO—」に協賛しており、2020年11月には第1回目となる「J-WAVE番組公開収録イベント」や「CREVIA×J-WAVEコラボエコバッグプレゼントキャンペーン」など、これまでも番組提供のみならず、J-WAVEとの様々なコラボレーションイベントを実施してきました。この度、「ギャラリークレヴィア新宿」開設1周年記念として、第2回目となるJ-WAVE情報番組「STEP ONE」の公開収録イベントを開催致しました。

FMラジオ局J-WAVE「STEP ONE」オンライン公開収録イベント

2021年2月4日(木)に、「ギャラリークレヴィア新宿」にて、FMラジオ局J-WAVEの情報番組「STEP ONE」の公開収録イベント『CREVIA LIFE WITH FLOWERS』を実施しました。

収録には、J-WAVEリスナーの中から抽選で選ばれた30名をオンラインにてご招待。ゲストには、今年、デビュー10周年を迎え1月29日に新曲「ガムガムガール」をリリースし、アーティストとしてお花をもらう機会も多い“きゃりーぱみゅぱみゅ”さんが登場。“花のある暮らし”をテーマに、「バレンタイン」「インテリア」「お花」について「STEP ONE」ナビゲーターのサツシャさん、増井なぎささんと語り合いました。

公開収録の様子は、2021年2月8日(月)～10日(水) J-WAVE「STEP ONE」内にて放送される予定です。
(各日12:05頃放送予定)

▶radikoタイムフリー放送の視聴はこちら:

PC: <https://radiko.jp/#!/timeshift>

SP: radikoアプリにて「STEP ONE」と検索

※収録時は感染症拡大防止対策を徹底し、最小限の人数で、安全に配慮して開催しました。

「ギャラリークレヴィア新宿」は「従来の“マンションを販売するための施設”にとどまらず、様々な方が自由に集い、楽しみ、コミュニケーションが広がる場」となることを目指しており、施設内には、販売中物件のモデルルームや商談ブースのほか、どなたでも自由にご利用いただけるコミュニケーションスペースを設けています。平常時は、オリジナルブレンドのコーヒーや紅茶を楽しんでいただくカフェスペースとして、イベント開催時にはイベント会場として活用しております。



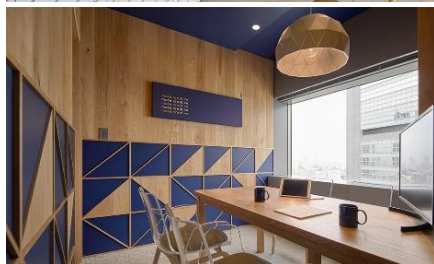
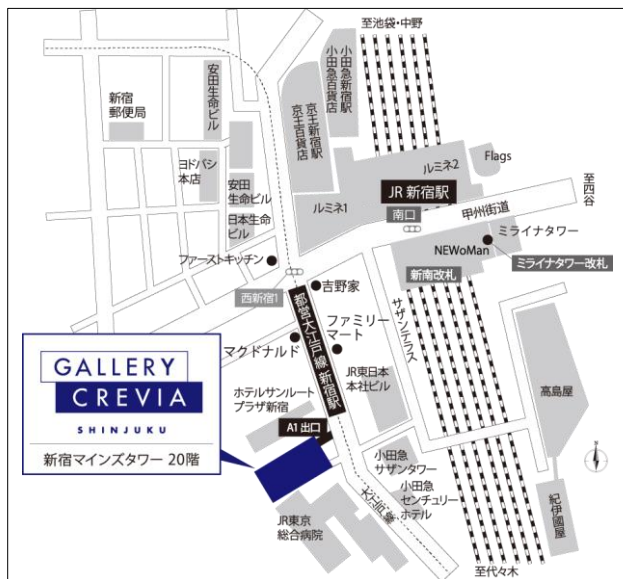
左からサツシャさん・きゃりーぱみゅぱみゅさん・増井なぎささん



花装飾を施したギャラリークレヴィア新宿にて、「花のある暮らし」について語るきゃりーぱみゅぱみゅさん(中央)

■「ギャラリークレヴィア新宿」概要

- ・所在地：東京都渋谷区代々木 2-1-1
新宿メインスタワー 20 階
- ・アクセス：都営新宿線・都営大江戸線・京王新線
「新宿」駅A1 出口直結、
JR「新宿」駅 南口徒歩 5 分、
JR「新宿」駅 新南改札徒歩 5 分
- ・電話番号：0120-300-631
- ・営業時間：平日 11:00～20:00、
土日祝 10:00～20:00
- ・定休日：水曜日(祝日除く)
- ・公式HP：<https://gcv-shinjuku.com/>



©Nacása & Partners Inc. FUTA Moriishi

FLOOR MAP

■「ギャラリークレヴィア新宿」での販売中物件

- ・クレヴィア新宿若松町 <https://itochu-sumai.com/shinjuku-wakamatsu/>
- ・クレヴィア渋谷富ヶ谷 <https://itochu-sumai.com/shibuyatomigaya/>
- ・クレヴィア中野南台 <https://itochu-sumai.com/nakano-minamidai/>
- ・クレヴィア赤羽ステーションテラス <https://itochu-sumai.com/akabane-st/>
- ・クレヴィア赤羽レジデンス <https://itochu-sumai.com/akabane-re/>
- ・クレヴィア西荻窪 <https://itochu-sumai.com/nishiogikubo/>

＜本ニュースリリースに関するお問い合わせ＞

伊藤忠都市開発(株) 経営企画部 / 有吉 TEL.03-6811-0221