

2017年11月6日

報道関係各位

株式会社サンケイビル
伊藤忠都市開発株式会社

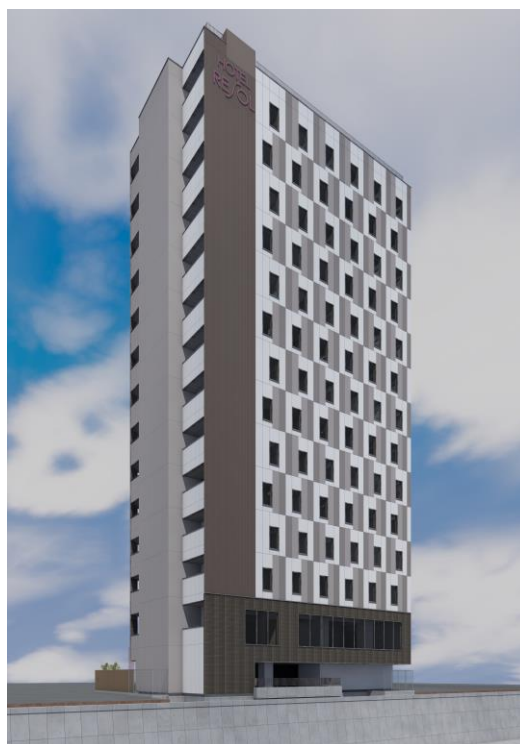
JR秋葉原駅より徒歩3分
『(仮称)秋葉原ホテルプロジェクト』
開発着手のお知らせ
～サンケイビルと伊藤忠都市開発による初の共同事業～

株式会社サンケイビル（本社：東京都千代田区大手町、代表取締役社長：飯島一暢、以下「サンケイビル」）と、伊藤忠都市開発株式会社（本社：東京都港区赤坂、代表取締役社長：寺坂晴男、以下「伊藤忠都市開発」）は、共同で東京都千代田区神田須田町二丁目においてビジネスホテル「(仮称)秋葉原ホテルプロジェクト」の開発に着手しましたのでお知らせいたします。

本プロジェクトは、サンケイビルと伊藤忠都市開発で取り組む、初の不動産共同開発となります。

対象地は、JR線及びつくばエクスプレス線「秋葉原」駅徒歩3分、東京メトロ日比谷線「秋葉原」駅徒歩2分、都営新宿線「岩本町」駅徒歩1分と、全国でも有数の訪日外国人・観光客で賑わう「秋葉原」駅から至近に位置し、観光・ビジネス共にポテンシャルの高い立地です。計画建物については、客室数143室を擁する「くつろぎをデザインするホテル」として、国内13店舗を展開するリソルホールディングス株式会社（運営はリソルホテル株式会社）がテナントとして入居予定であり、2019年2月竣工（開業）に向けて新築工事に着手いたしました。

サンケイビルと伊藤忠都市開発は、双方の持つ不動産開発のノウハウを活用し、本プロジェクトにおける不動産開発事業を推進して参ります。



<外観完成イメージ>

< 予定建物の概要 >

所在地（地番）	東京都千代田区神田須田町二丁目 25 番 12、他 5 筆
交通	JR 京浜東北線・山手線・総武線「秋葉原」駅徒歩 3 分 つくばエクスプレス線「秋葉原」駅徒歩 3 分 東京メトロ日比谷線「秋葉原」駅徒歩 2 分 都営新宿線「岩本町」駅徒歩 1 分
敷地面積	425.02 m ²
延床面積	3,431.15 m ²
建物構造	鉄骨造
階数	地上 14 階
建物用途	ビジネスホテル・レストラン
客室数	143 室
客室構成	ダブル 130 室、ツイン 13 室
設計/施工	東レ建設株式会社
竣工予定	2019 年 2 月末

※記載事項は現時点での計画に基づくもので、変更の可能性があります。

< 地図 >



【リリースに関するお問い合わせ先】

株式会社サンケイビル 広報課
TEL : 03-5542-1313
FAX : 03-5542-1377

伊藤忠都市開発株式会社 広報室
TEL : 03-6811-0221
FAX : 03-3584-8230

※本資料の配布先：国土交通記者会、国土交通省建設専門紙記者会、東京都庁記者クラブ

以上