

## 新ライフスタイルに応える多様性のある共用空間、全住戸にIoT 設備導入 新築分譲マンション『クレヴィア大泉学園』 「ギャラリークレヴィア新宿」にIoT 機器実装のモデルルームオープン

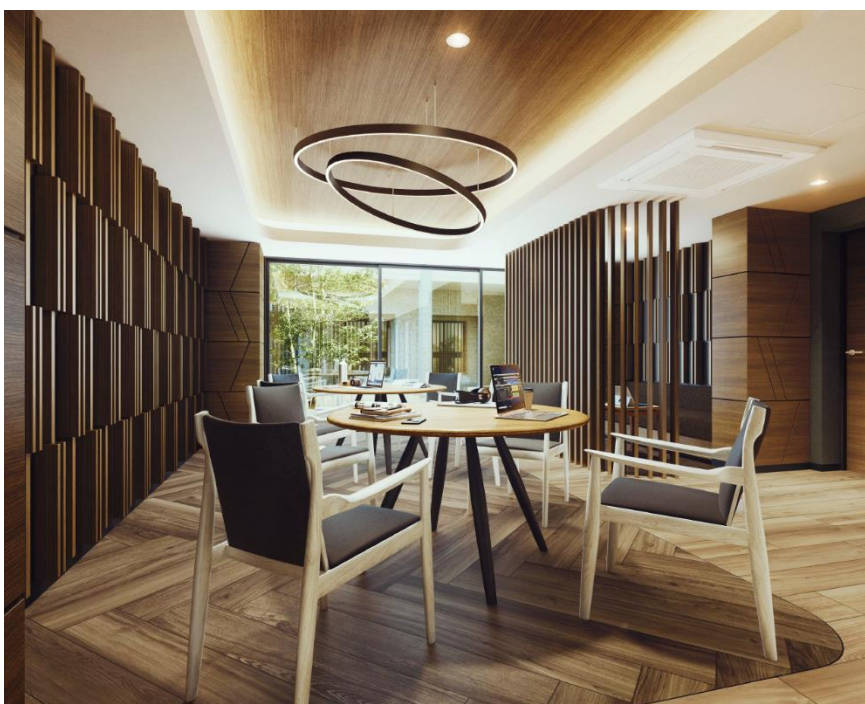
伊藤忠都市開発株式会社(本社:東京都港区、代表取締役社長:松 典男)は、日鉄興和不動産株式会社(本社:東京都港区、代表取締役社長:今泉 泰彦)と東京都練馬区東大泉で開発中の新築分譲マンション「クレヴィア大泉学園」(総戸数 68 戸)のモデルルームを、2022 年 1 月 8 日(土)、「ギャラリークレヴィア新宿」内にオープンしましたのでお知らせいたします。

「クレヴィア大泉学園」は、西武池袋線「大泉学園」駅徒歩 7 分に位置しており、池袋へダイレクト、新宿・渋谷などにもアクセスの良い立地です。駅周辺には複数の商店街や大型商業施設が点在し、生活利便性にも優れた立地です。住まいへのニーズが多様化する中、様々な家族構成や異なるライフスタイルの方が快適に暮らせる住まいとなるよう、全 17 タイプ・1LDK~4LDK(45.56 ㎡~102.12 ㎡)の幅広いプラン構成とし、1 階共用部にはワークスペースを備えたコミュニティラウンジや中庭を設け、多様な暮らしへの対応と豊かな家時間の提供にこだわりデザインしました。外出先からも空調・家電などをスマートフォンで操作できる IoT 設備を全戸に導入、スマートライフを実現いたします。「ギャラリークレヴィア新宿」内のモデルルームには IoT 機器を実装しており、実際に家電や照明などの操作をお試しいただくことができます。

本物件は 2021 年 10 月 14 日(金) 物件ホームページ開設以降、約 3 ヶ月で 900 件を超えるお問い合わせをいただいております。伊藤忠都市開発は、今後も多様化するライフスタイルに寄り添う快適な住まいを提案してまいります。

### ■多彩なライフスタイルに対応し豊かな家時間を創出する共用空間

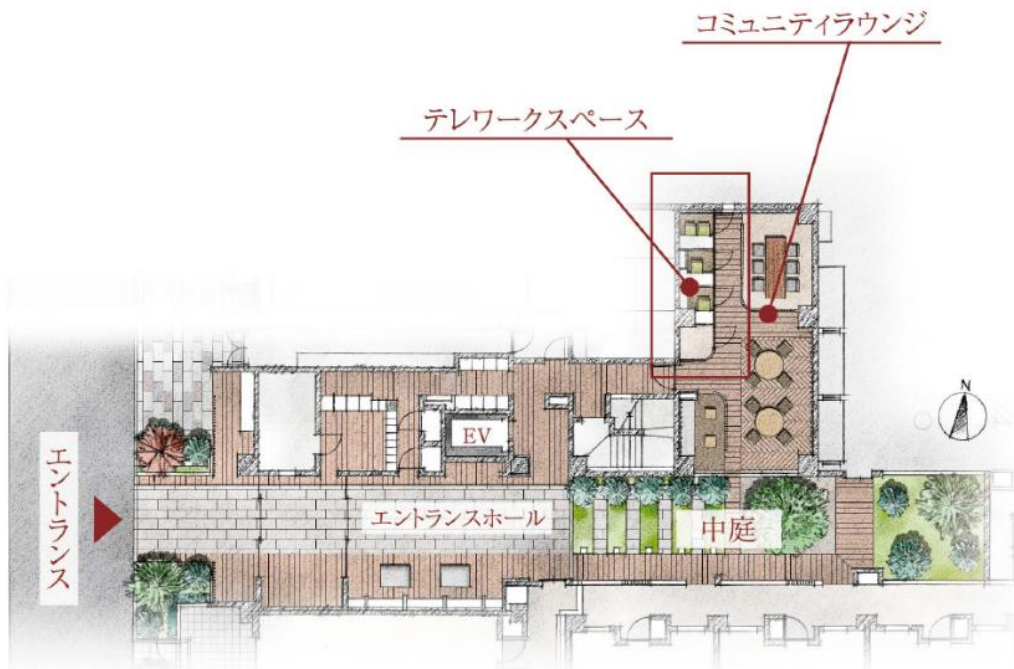
開放感あふれるエントランスホールにはソファを設け、四季折々の植栽が彩る中庭の風景を愉しみながらゆったりと寛ぐことができる上質な空間としました。また、1 階の共用部にはコミュニティラウンジをプランニング。木質のぬくもりが感じられるシックで落ち着いた空間には、小規模なイベントにも使えるスペースや小上がりに座れるスペース、新しい働き方をサポートするテレワークスペースを設置しました。“多様性”を追求したコミュニティラウンジは、木調のルーバー越しに繋がりを感じながらも、それぞれのスペースが独立しているため、様々な用途で活用することができます。共用のラウンジでありながら、“第 2 のリビング”として家族や友人と豊かな時間を過ごしていただける空間です。



コミュニティラウンジ完成予想CG



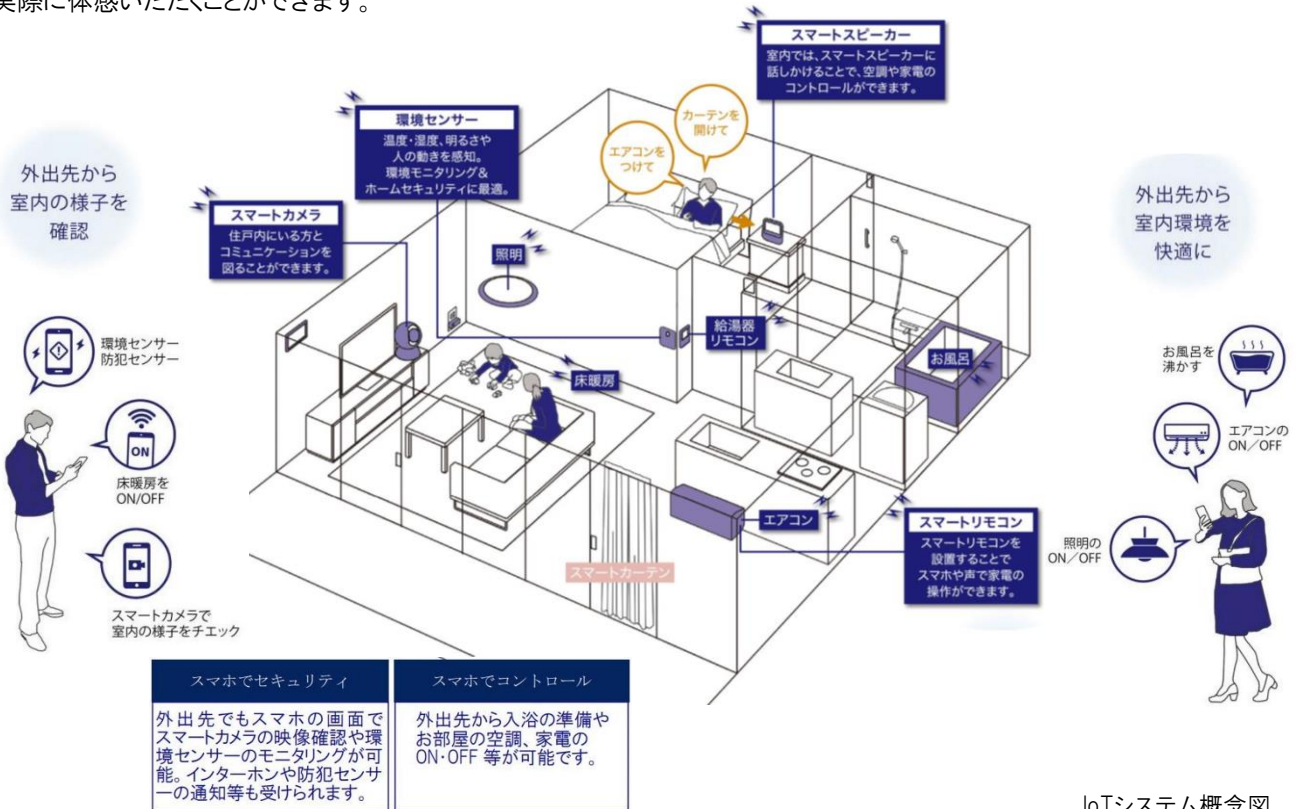
上: エントランスホール完成予想CG  
下: 外観(東側)完成予想CG



1階平面(共用部)イメージイラスト

## ■空調・家電などをスマートフォンで操作できるIoT 設備を導入

家電や空調、給湯器などの操作を、お手持ちのスマートフォンに集約することができるIoT 設備を導入しました。エアコンや床暖房、照明のON/OFFをはじめ、浴槽のお湯はり、室内の映像確認などを、家の中ではもちろん外出先からもお手持ちのスマートフォンで操作することができ、日常の色々な場面で暮らしを便利にサポート。IoTによる家電や設備機器、セキュリティの連携で、より快適に過ごすことができる先進のスマートライフを実現します。本物件で導入しているIoT 設備は、「ギャラリークレヴィア新宿」内のモデルルームに実装しており、家電や照明などの操作を実際に体感いただくことができます。



IoTシステム概念図

※:IoT システム概念図はあくまで概念を示すものであり、住戸形状等は実際と異なります。概念図に掲載されているIoT 対応の機器、設置場所及び設置台数に関しては今後変更となる場合がございます。ピンク色で表現されたものはオプションとなり、個別にご購入いただく必要があります。なお、オプションの内容が変更となる場合がございます。概念図内のエアコン・家具・照明カーテン等は販売価格に含まれておりません。サービスの提供名称及び内容、形態は変更となる場合がございます。家電の機種によって対応できない場合があります。スマートスピーカーは個別にご購入いただき連携することができます。



## <「クレヴィア大泉学園」物件概要>

- 所在地／東京都練馬区東大泉1丁目465-1他(地番)
- 交通／西武池袋線「大泉学園」駅徒歩7分
- 総戸数／68戸
- 構造・規模／鉄筋コンクリート造 地上5階建
- 敷地面積／2,335.38㎡
- 建築面積／1,425.99㎡
- 延床面積／5,270.01㎡
- 間取り／1LDK～4LDK
- 専有面積／45.56㎡～102.12㎡
- 販売時期／2022年2月中旬予定
- 竣工時期／2023年3月下旬予定
- 入居時期／2023年3月下旬予定
- 売主／伊藤忠都市開発株式会社  
日鉄興和不動産株式会社
- 設計・監理／株式会社三輪設計 東京本社
- 施工／谷津建設株式会社
- 物件ホームページ／

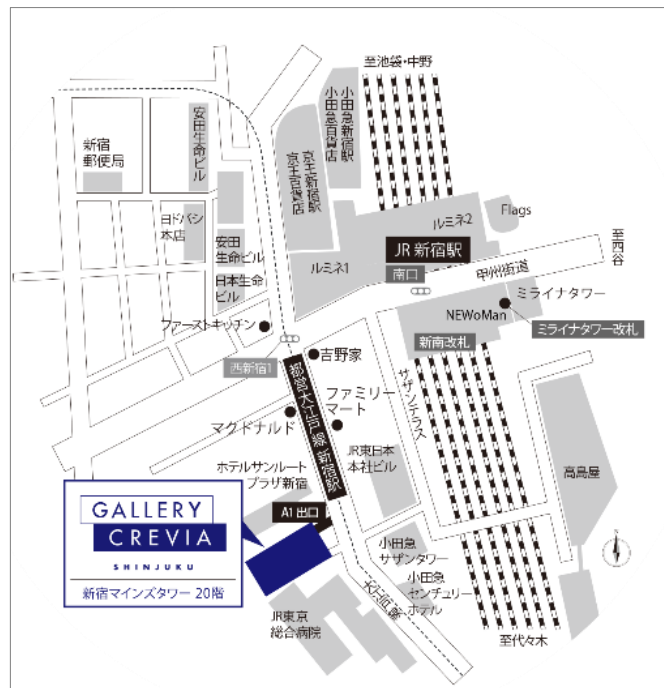
<https://itochu-sumai.com/oizumigakuen/>



【「クレヴィア大泉学園」現地案内図】

## <「ギャラリークレヴィア新宿」>

- 所在地／東京都渋谷区代々木2-1-1 新宿メインスタワー20F
- 交通／都営新宿線・都営大江戸線・京王新線「新宿」駅 A1 出口直結  
JR「新宿」駅 南口より徒歩5分  
JR「新宿」駅 新南改札より徒歩5分
- TEL／0120-300-631
- 営業時間／平日 11:00 - 19:00  
土日・祝 10:00 - 19:00
- 定休日／水曜日(祝日を除く)



【ギャラリークレヴィア新宿 案内図】

<本ニュースリリースに関するお問い合わせ>

伊藤忠都市開発株式会社 経営企画部／有吉 TEL:03-6811-0221