

報道関係各位

伊藤忠都市開発株式会社
旭化成不動産レジデンス株式会社
山陽電気鉄道株式会社
和田興産株式会社

図書館×文化・芸術ホール×集合住宅 304戸
官民一体の「リノベーション神戸」プロジェクト

「クレヴィアシティ西神中央」

4月24日(土)モデルルーム優先案内会開催<予約制>

伊藤忠都市開発株式会社(本社:東京都港区、代表取締役社長:松 典男)、旭化成不動産レジデンス株式会社(本社:東京都千代田区、代表取締役社長:兒玉 芳樹)、山陽電気鉄道株式会社(本社:神戸市長田区、代表取締役社長:上門 一裕)、和田興産株式会社(本社:神戸市中央区、代表取締役社長:高島 武郎)の4社は、兵庫県神戸市西区美賀多台1丁目にて開発中の新築分譲マンション『クレヴィアシティ西神中央』(総戸数304戸)のモデルルーム優先案内会(予約制)を4月24日(土)より開催しますのでお知らせいたします。

本物件は、神戸市営地下鉄西神・山手線「西神中央」駅徒歩3分に位置しており、神戸市が2019年度よりスタートさせた都市ブランドの向上と人口誘引につなげる「リノベーション神戸」の一環として開発しています。現在、神戸市と民間企業が官民一体で「西神中央」駅周辺の再開発を進めており、同駅前には500席規模の文化・芸術ホールや新西図書館も同時に誕生する予定です。

最寄り駅となる「西神中央」駅は、神戸市営地下鉄西神・山手線の始発駅で、「三宮」駅へは直通30分と交通アクセスに優れた場所に位置しています。また、マンション内にはアートや書籍と触れあえる「ギャラリーラウンジ」、交流イベント等を開催できる「コミュニティラウンジ(キッズコーナー)」、映画鑑賞やピアノの練習ができる防音室「マルチスタジオ」など、大規模物件ならではの多彩な共用施設を備えています。駅前立地の利便性を享受しながら、芸術文化と触れあえる心豊かな生活を送ることができる物件です。

本物件では昨年12月24日(木)に公式ホームページを開設して以来、お客様からの資料請求件数が1,300件を超え、30歳代を中心に幅広い年齢層の方々から反響をいただいております。なお、モデルルームのご見学は、ご予約いただいた方から優先的にご案内を開始させていただきます。

「クレヴィアシティ西神中央」の特徴

- ①官民一体のプロジェクト「リノベーション神戸」の一環、ホール・図書館と共に新街区に誕生
- ②マンション内にも、アート・書籍・音楽と触れあえる多彩な共用施設を設置
- ③神戸市営地下鉄西神・山手線始発駅「西神中央」駅徒歩3分、「三宮」駅へ直通30分



外観完成予想CG

① 官民一体のプロジェクト「リノベーション神戸」の一環、 ホール・図書館と共に新街区に誕生

「リノベーション神戸」で一新する 「西神中央」駅前が生活舞台

神戸市と民間企業による官民一体プロジェクト「リノベーション神戸」のもと、「西神中央」駅前の活性化プランが進められています。

「西区新庁舎」の新設、そごう跡の「西神中央駅ショッピングセンター」や複合商業施設「プレんティ」のリニューアル、駅前の交流拠点「プレんティ広場」の再整備など様々な事業が予定されており、進化する西神中央の都市機能を享受できる物件です。



現地周辺写真(2020年8月撮影)

「RE:CITY」をキーワードに、マンション・ホール・図書館を一体整備

本物件と文化・芸術ホール、新西図書館を一体的に整備する新街区では、音楽、舞台芸術、アート、書籍など、日常的に芸術文化と触れあえる暮らしを実現します。また、文化施設と本物件の敷地にまたがった交流広場や憩いのプロムナードも設置予定で、イベントなどを通して、西神中央の街に住まう方々や来館者との新しい出会いを演出します。



文化・芸術ホールイメージパース(提供:神戸市/設計:(株)久米設計)

■ 市民が“マイホール意識”で親しめる
「文化・芸術ホール」

500席規模の「文化・芸術ホール」。プロによる公演はもちろん、市民サポーターの養成、近隣在住アーティストの起用や育成、鑑賞後の交流会も実施。ジャンル・地域・世代を超えて文化芸術の素晴らしさを伝える施設です。



イメージ



新西図書館イメージパース(提供:神戸市/設計:(株)久米設計)

■ 絵本から専門書まで揃い、誰もが快適に過ごせる
「新西図書館」

面積約3,000㎡、蔵書数約30万冊(開館当初は約20万冊)、座席数約300席を備え、神戸の西地域の拠点図書館となります。「おはなしの部屋」も用意し、小さなお子様連れの方も気軽に立ち寄れる図書館を目指します。



新西図書館イメージパース(提供:神戸市/設計:(株)久米設計)

■ 図書館、ホール、地域とつながる
「交流モール」



交流モール/アートウォールイメージパース
(提供:神戸市/設計:(株)久米設計)

■ 広いテラス空間でイベントを開催できる
「交流広場」



交流広場イメージパース
(提供:神戸市/設計:(株)久米設計)

■ 壁面緑化を施し、ベンチでくつろげる
「憩いのプロムナード」



交流広場/憩いのプロムナードイメージパース
(提供:神戸市/設計:(株)久米設計)

② マンション内にも、アート・書籍・音楽と触れあえる 多彩な共用施設を設置

神戸市内の駅徒歩3分圏内最大※、304戸の新街区

敷地面積約7,800m²、2面接道の広く整った敷地に4つの住棟をゆったりと配し、全戸に高い居住性を実現します。外観は街のシンボルとなる存在感のある繊細かつダイナミックなデザインとしました。さらに、芸術文化と触れあえる多彩な共用施設を設けています。

※：神戸市内の駅徒歩5分圏内で現在販売中の新築分譲マンションで最大となります。(2021年1月現在MRCデータによる)



完成予想CG

芸術文化と日常的に触れあえる多彩な共用施設

■ TSUTAYA BOOKSTORE 監修の、アートにあふれた「ギャラリーラウンジ」

まるで美術館の中にいるように芸術に触れあえる空間「ギャラリーラウンジ」。各所に五感を刺激するテーマを散りばめ、ワンランク上のデザイン空間を演出します。



ギャラリーラウンジ完成予想CG

豊かな毎日を実現する、ライフサポートサービス。



「グランドロビー」で
電子雑誌を読み放題できる
「タブホスポット」

タブホスポット



「グランドロビー」に
音楽を奏でる「USEN」



食材の配達を
宅配ボックスで受け取れる
「食配ラボ」



「ギャラリーラウンジ」に
自販機を設け、
コーヒーで寛ぎの時を。



万一の時は無料で
自販機の飲料が取り出せる
「災害ベンダー」

■ 交流イベントを開催できる

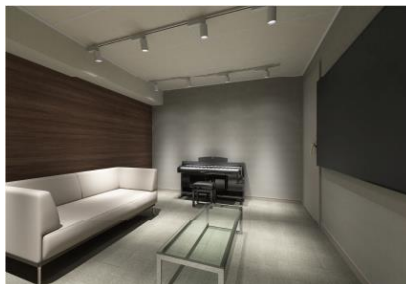
「コミュニティラウンジ(キッズコーナー)」



コミュニティラウンジ(キッズコーナー)完成予想CG

■ 映画鑑賞やピアノの練習ができる防音室

「マルチスタジオ」



マルチスタジオ完成予想CG

■ 来客が宿泊できるおもてなし空間

「ゲストスイート」



ゲストスイート完成予想CG

③ 神戸市営地下鉄西神・山手線始発駅の「西神中央」駅徒歩 3 分、「三宮」駅へ直通 30 分

神戸市営地下鉄西神・山手線

「西神中央」駅徒歩 **3**分

□神戸市営地下鉄西神・山手線「西神中央」駅(始発駅)より

「三宮」駅へ直通 **30**分

神戸市営地下鉄西神・山手線

「新神戸」駅へ直通 **32**分

神戸新交通ポートアイランド線

「神戸空港」駅へ **46**分

※「新長田」駅にてJR神戸線に乗り換え、「三ノ宮」駅にて神戸新交通ポートアイランド線に乗り換え

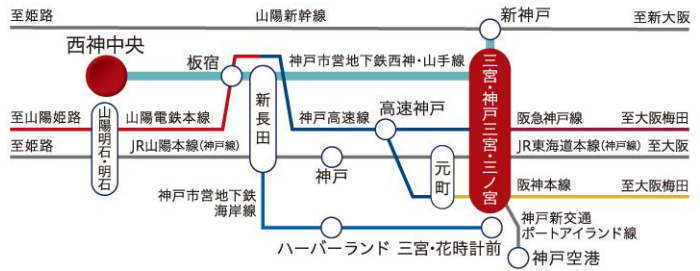
JR東海道本線(神戸線)

「大阪」駅へ **49**分

山陽電気本線

「山陽明石」駅へ **34**分

※「新長田」駅にてJR神戸線に乗り換え、「三ノ宮」駅にてJR神戸線に乗り換え、「三ノ宮」駅で新快速に乗り換え



※徒歩分は現地から各施設・店舗までを示しており、80m=徒歩1分(端数切り上げ)で算出しています。
 ※掲載の所要時間は平日中平常時(9時~17時)の最短所要時間です。
 ※乗り換え、待ち時間は含まれません。



「クレヴィアシティ西神中央」物件概要

- | | |
|--|--------------------------|
| ◎所在地: 兵庫県神戸市西区美賀多台1丁目1番3(地番) | ◎事業主(売主): 伊藤忠都市開発株式会社 |
| ◎交通: 神戸市営地下鉄西神・山手線
「西神中央」駅徒歩3分 | 旭化成不動産レジデンス株式会社 |
| ◎総戸数: 304戸 | 山陽電気鉄道株式会社 |
| ◎間取り: 1LDK+2S~4LDK | 和田興産株式会社 |
| ◎住居専有面積: 67.85m ² ~101.02m ² | ◎設計/監理: 株式会社都市建 一級建築士事務所 |
| ◎竣工予定: 2022年10月中旬 | ◎施工: 株式会社長谷工コーポレーション |
| ◎入居予定: 2022年11月下旬 | |

「クレヴィアシティ西神中央」マンションギャラリー

- ◎TEL 0120-304-443(フリーダイヤル) ※携帯電話・PHSからもご利用いただけます。
 ◎営業時間 10:00~18:00 ※定休日:水・木曜日、祝日除く
 ◎物件ホームページ <https://www.itochu-sumai.com/seishinchuu>

<本ニュースリリースに関するお問い合わせ>
 伊藤忠都市開発(株) 経営企画部/有吉 TEL.03-6811-0221