

伊藤忠のマンション販売センター「ギャラリークレヴィア新宿」にて開催 『FMラジオ局J-WAVE 番組公開収録イベント』 『CREVIA LIFE FORUM(理想の住まいトークイベント)』

伊藤忠都市開発株式会社(東京都港区、代表取締役社長:松典男)は、東京都心・西エリアにおける新築分譲マンション『CREVIA(クレヴィア)』の販売拠点/ブランドの情報発信拠点として2020年2月8日にオープンした「ギャラリークレヴィア新宿」にて、『FMラジオ局J-WAVE番組公開収録』および『CREVIA LIFE FORUM(理想の住まいトークイベント)』を開催しましたのでお知らせ致します。

7 FMラジオ局J-WAVE「STEP ONE」公開収録イベント

2020年11月5日(木)、「ギャラリークレヴィア新宿」にて、FMラジオ局J-WAVEの情報番組「STEP ONE」の公開収録イベント「CREVIA NEW PERSPECTIVE OF LIFE」を実施しました。

収録には、J-WAVEリスナーの中から抽選で選ばれた8名を会場にご招待。VERY専属モデルとして、またコラムニストとしても活躍されているクリス-ウェブ佳子さんをゲストに招き、J-WAVE「STEP ONE」ナビゲーターのサツシャさん、増井なぎさんが、“暮らしの新視点”をテーマに、「インテリア」「料理」「美容」「子育て」を豊かにするための秘訣を伺いました。

J-WAVE 81.3FM



▶ 当日の様子はこちら:

<https://news.j-wave.co.jp/2020/11/post-7012.html>



子育ての「新視点」について語るクリス-ウェブ佳子さん(中央)



(左から)サツシャさん、クリス-ウェブ佳子さん、増井なぎさん

2020年4月より、当社がJ-WAVEの番組に協賛している中、「ギャラリークレヴィア新宿」を様々な用途に活用したいという当社の思いと、リアルなイベントを通じてリスナーとの距離を縮めたいというJ-WAVEの思いが合わさり、本イベントの実現に至りました。

「ギャラリークレヴィア新宿」では、本イベントのほか、「CREVIA×J-WAVEコラボエコバッグプレゼントキャンペーン」や、J-WAVEの番組「CREVIA COME ACROSS TOKYO」で紹介された都内のショップ情報をパネル化して展示する「COME ACROSS TOKYOギャラリー」など、J-WAVEとの様々なコラボレーションイベントを実施しています。

<参考>「ギャラリークレヴィア新宿」ホームページ <https://gcv-shinjuku.com/>

2 『CREVIA LIFE FORUM』理想の住まいトークイベント

2020年11月8日(日)、「ギャラリークレヴィア新宿」にて、販売物件のエントリー/資料請求者・来場者限定イベント『CREVIA LIFE FORUM』を開催しました(参加者15名)。

二部構成の前半は、住宅情報誌SUUMO元編集長 山下伸介氏によるセミナー「コロナ禍がマンション市場に与える影響と今後」。新型コロナウイルスによるマンション市場への影響について、リーマンショック時の事例を基に解説いただきました。後半は、タレントの優木まおみさんをゲストに招き、MCはタレントの三原勇希さんが務め「優木まおみさんの理想の住まい」についてインタビュー。築20年の一軒家を購入し、フルリノベーションされた優木さんの現在のご自宅や、理想の住まいなど、住まいに対するこだわりをお伺いしました。



▶ イベント映像はYouTubeにて限定配信中【配信期間:2020年11月20日(金)18:00~11月27日(金)18:00】
詳細はこちら: <https://gcv-shinjuku.com/> ※視聴には会員登録が必要な場合がございます。



ゲストの優木まおみさん



MCを務めた三原勇希さん



理想の住まいについて語る優木まおみさん(右)

『CREVIA LIFE FORUM』は、当社の新築分譲マンション「CREVIA(クレヴィア)」の購入を検討されているお客様を対象としたイベントで、住まいに関するセミナーや著名人の「理想の住まい」を聞くトークイベントを定期的で開催しています。今回が3回目の開催となりました。

■過去の開催イベント

開催日	内容	ゲスト/講師
第1回 (2020年2月)	初めてのマンション購入セミナー	ファイナンシャルプランナー 波柴純子氏
	トークショー	テリー伊藤氏
第2回 (2020年7月)	コンパクトマンション購入セミナー	ファイナンシャルプランナー 平井美穂氏
	シャンパーニュとブルゴーニュワインセミナー	ワインショップ「Urara」店主 中野康吉氏

「ギャラリークレヴィア新宿」は「従来の“マンションを販売するためだけの施設”にとどまらず、様々な方が自由に集い、楽しみ、コミュニケーションが広がる場」となることを目指しており、施設内には、販売中物件のモデルルームや商談ブースのほか、どなたでも自由にご利用いただけるコミュニケーションスペースを設けています。平常時は、オリジナルブレンドのコーヒーや紅茶を楽しんでいただくカフェスペースとして、イベント開催時にはイベント会場として活用しており、今回のイベントも、「ギャラリークレヴィア新宿」のコンセプトを具現化する活動の一環として、企画・実施するに至りました。

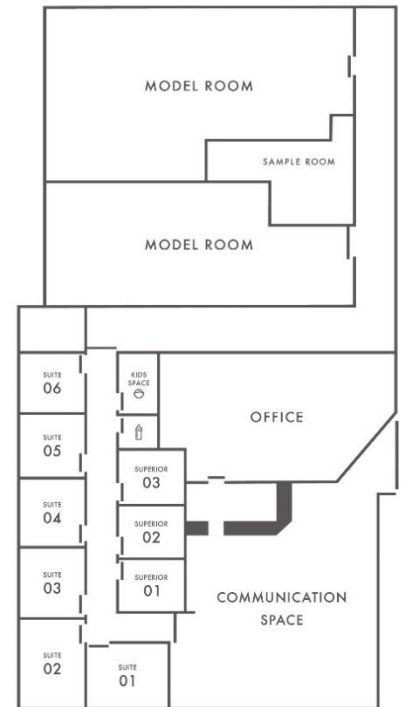
今後も、お客様が「住まい」について考え、刺激やヒントを得られるような様々なイベントを行って参ります。

■「ギャラリークレヴィア新宿」概要

- ・所在地：東京都渋谷区代々木 2-1-1
新宿メインスタワー 20 階
- ・アクセス：都営新宿線・都営大江戸線・京王新線
「新宿」駅 A1 出口直結、
JR「新宿」駅 南口徒歩 5 分、
JR「新宿」駅 新南改札徒歩 5 分
- ・電話番号：0120-300-631
- ・営業時間：平日 11:00～20:00、
土日祝 10:00～20:00
- ・定休日：水曜日（祝日除く）
- ・公式HP：<https://gcv-shinjuku.com/>



©Nacása & Partners Inc. FUTA Moriishi



FLOOR MAP

■「ギャラリークレヴィア新宿」での販売中物件

- ・クレヴィア新宿若松町
- ・クレヴィア渋谷富ヶ谷
- ・クレヴィア中野南台
- ・クレヴィア西荻窪
- ・クレヴィア赤羽ステーションテラス
- ・クレヴィア赤羽レジデンス

- <https://itochu-sumai.com/shinjuku-wakamatsu/>
- <https://itochu-sumai.com/shibuyatomigaya/>
- <https://itochu-sumai.com/nakano-minamidai/>
- <https://itochu-sumai.com/nishiogikubo/>
- <https://itochu-sumai.com/akabane-st/>
- <https://itochu-sumai.com/akabane-re/>

＜本ニュースリリースに関するお問い合わせ＞

伊藤忠都市開発(株) 経営企画部 / 有吉 TEL.03-6811-0221