

報道関係各位

JR京葉線「検見川浜」駅徒歩5分 | 多彩な魅力が響き合う駅前の街区が生活舞台。
液状化対策や防災対策が購入者に好評!! 第1期登録完売!!
「クレヴィア 検見川浜」(販売戸数155戸)

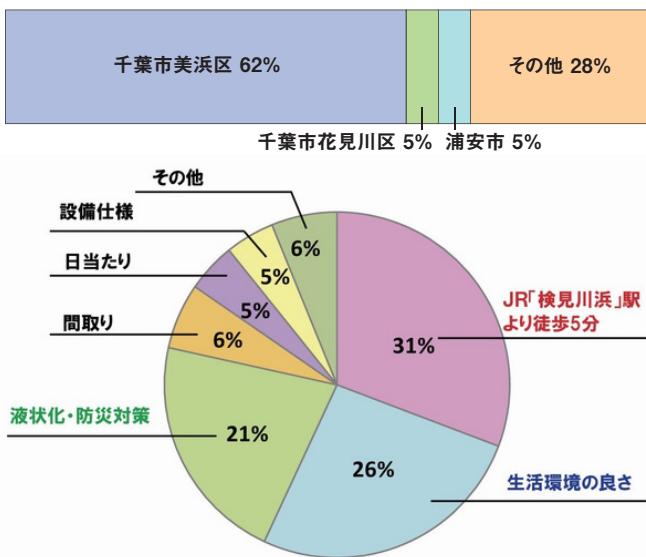
伊藤忠都市開発株式会社(東京都港区、社長:辻村 茂)が、千葉県美浜区真砂4丁目1-9(地番)というJR京葉線「検見川浜」駅から徒歩5分の恵まれた地で贈る「クレヴィア 検見川浜(販売戸数155戸)」。

第1期の供給40戸が、おかげさまで順調に**第1期登録完売**となりました。敷地全体に施した液状化対策や専門家が監修した防災対策などが、地元の方を中心に確かな支持と共感を獲得。モデルルームへの高い再来率でもそれが証明されています。[モデルルームへの総来場者のうち、約半数が再来場の方です]10月中旬に第2期の販売を予定しています。

物件ホームページ : <http://www.mihamalove.jp>

「クレヴィア 検見川浜」評価を得た点

購入者の属性



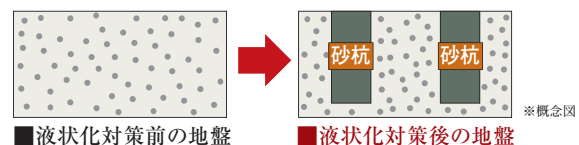
※ 第1期購入者のアンケートによる「購入動機」(同社調べ)
第1位/駅徒歩5分、第2位/生活環境の良さ、第3位/液状化・防災対策

購入者から評価の高いポイント

- ① 駅徒歩5分の駅前の街区:とにかく駅から近い、さまざまな生活関連施設が身近に揃っていること
- ② 車の往来のないアプローチ:駅から信号のないまっすぐな道。夜も明るい街灯が点いていて安心なこと
- ③ 気持ちのよい周辺環境:敷地も街も開放的、稲毛海浜公園が身近で、サイクリングコースもあること
- ④ しっかりした液状化対策:敷地全体に液状化対策を施し、さらには防災対策にも配慮していること



掲載の写真は、2011年7月に撮影した空撮に完成予想CGを合成し画像処理を施したものです。また、外観完成予想CGは計画段階の図面を基に書き起こしたもので、今後、施工上の理由等により変更となる場合があります。



今後のスケジュール

第2期に関してのご案内は9月15日(3連休の初日)スタート。10月中旬、登録の受付開始を予定しています。

《クレヴィア 検見川浜》物件概要

名	称	： クレヴィア検見川浜
所	在	地： 千葉県千葉市美浜区真砂4丁目1-9(地番)
交	通	： JR京葉線「検見川浜」駅 徒歩5分
構	造	： 鉄筋コンクリート造
敷	地	面 積： 4,002.90㎡(建築確認対象面積)
建	物	規 模： 地上11階・10階建て
住	戸	数： 155戸
駐	車	場： 109台：平置き8台、地上4段パズル式101台
自	転	車 置 場： 234台(2段ラック式)
建	築	延 床 面 積： 12,940.05㎡
売	主	： 伊藤忠都市開発株式会社
販	代	理： 伊藤忠ハウジング株式会社
管	理	会 社： 伊藤忠アーバンコミュニティ株式会社
施	工	： 株式会社長谷工コーポレーション
完	成	予 定： 平成25年4月中旬予定
入	居	予 定： 平成25年4月下旬予定

————— 本件に関するお問い合わせ先 —————

伊藤忠都市開発(株)広報室/小泉、若林 TEL03-6811-0254