

「CREVIA」ブランドの学生専用住宅『CREVIA WILL』第2弾^{※1}
新しい交流をつくる「クレヴィアウィル早稲田」誕生
 早稲田キャンパス徒歩2分、全197室の早稲田大学推薦学生寮^{※2}

伊藤忠都市開発株式会社(本社:東京都港区、代表取締役社長:松 典男)は、東京都新宿区で開発を進めてきた早稲田大学推薦学生寮である学生専用住宅「クレヴィアウィル早稲田」が竣工し、3月20日より入居を開始しましたのでお知らせいたします。

本物件は、早稲田大学(早稲田キャンパス)まで徒歩2分、東京さくらトラム(都電荒川線)「早稲田」駅徒歩1分とキャンパスにも駅にも近く、都心で学生生活を送るのに大変便利な立地に誕生しました。

また、セキュリティの充実した安心・安全な住まいという視点に加え、本物件での様々な経験や入居者間の交流を通じてより充実した学生生活を送ってほしいとの思いから、ハード面では、「シアター」「フィットネス」「スタディスペース」など、テーマの異なる共用ラウンジを全フロアに設置、さらにソフト面では、入居者間のコミュニケーションをより促進する入居者専用SNSアプリ「Willing」の導入など、新しい交流が生まれる仕組みづくりに注力しました。尚、寮室は浴室や洗面台を部屋内に備えたワンルームタイプの個室となっており、プライバシーが確保された快適な時間を過ごすことができます。

弊社では、マンション開発で培ってきたノウハウを活かし、今後も入居者はもちろん、保護者の方にもご満足いただける付加価値の高い学生専用住宅を提供してまいります。



クレヴィアウィル早稲田 外観



1階共用リビング・プレイグラウンドラウンジ完成予想CG

※1 第1弾は「クレヴィアウィル武蔵小杉」(390戸、2017年2月竣工)

※2 「国際的視野を持った学生の育成を支援する目的で、早稲田大学がその学生に、国際交流を行える住まいの場として推薦する学生寮」のこと。本物件を運営する伊藤忠アーバンコミュニティ株式会社と早稲田大学は、本物件を早稲田大学推薦学生寮として運営すること等を約した基本合意書締結済み。本物件は早稲田大学の学生以外も入居可能。

＜本ニュースリリースに関するお問い合わせ＞

伊藤忠都市開発株式会社 経営企画部/有吉 TEL.03-6811-0221

＜物件の入居に関するお問い合わせ＞

クレヴィアウィル早稲田専用ダイヤル(伊藤忠アーバンコミュニティ株式会社) TEL.0120-558-098

■本物件の特徴

【1～11 階全フロアにテーマの異なる共用ラウンジを設置】

授業やアルバイトなど日々忙しい入居者にも、住まいで思いがけない出会いや発見をすることでより豊かな学生生活を送ってほしい、との思いから、「遊び場と住まいが一緒になった場所『リビング・コンプレックス』」をコンセプトとして本物件を開発しました。最大の特徴は、1～11 階全フロアにテーマの異なる共用ラウンジを備えている点です。1階の大型キッチン・ライブラリーを備えたラウンジのほかには、2階にエアロバイクを備えたフィットネス、3階にプロジェクターを備えたシアター、4階に友人と勉強できるスタディスペースなど、多種多様なスペースが用意されています。入居者は各階共用ラウンジを自由に行き来することができ、目的や気分に合わせて様々な体験が可能です。あえて各フロアにラウンジを分散させ、入居者の移動を増やすことで「日常生活の中で思いがけない出会いや発見ができる」住まいを目指しました。

10 LIVING SPACE + 1 BIG LIVING

各フロアでSerendipity(=偶発的)な出会いや発見を促す、
Playground(=遊び場)のようなワクワクする共用リビングスペース。



フロアごとにテーマが異なり、
共通の趣味や目的をもつ人が集まって同じ
時間を過ごせる10の共用空間。



大型キッチンやラウンジ、ライブラリーなどを併設。
寮外の人も招いて、
大人数で集まれる1階の共用大空間。

<共用ラウンジ>

1F PLAYGROUND LOUNGE 大型キッチン・ラウンジ・ライブラリー

ソファでくつろぐ、キッチンで料理を楽しむ。
本を読んだりゲームをしたり、晴れた日は
仲間を誘ってテラスで朝食など、一人でも
グループでも、思い思いの過ごし方ができ、
様々な人たちと自由につながるビッグ・リビ
ング。

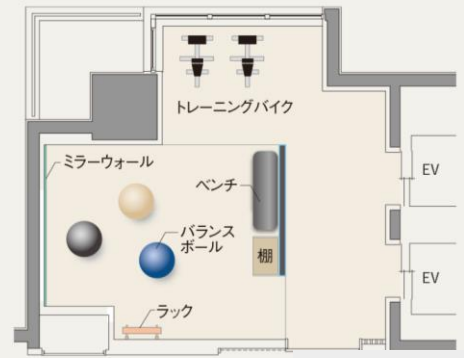


1階共用リビング・プレイグラウンドラウンジ完成予想 CG

2F Feel Free Fitness

フィットネス

時には頭を休め、軽い運動でリフレッシュすることも大切。トレーニングバイク、バランスボール、ヨガマットなどが用意され、気軽に賢くトレーニングできます。

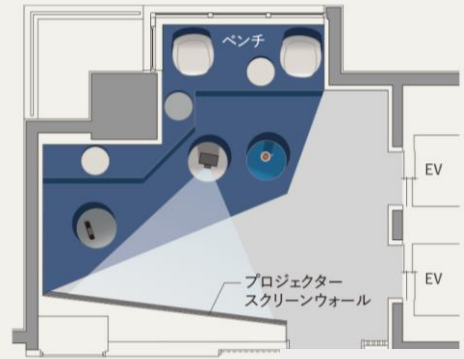


2階共用リビング平面図

3F VISIONARY THEATER

シアター

友人を誘って好きな映画や映像作品の鑑賞会、セミナーやワークショップなど、多目的に活用できる空間。プロジェクターと大型スクリーンにシアター気分が高まります。

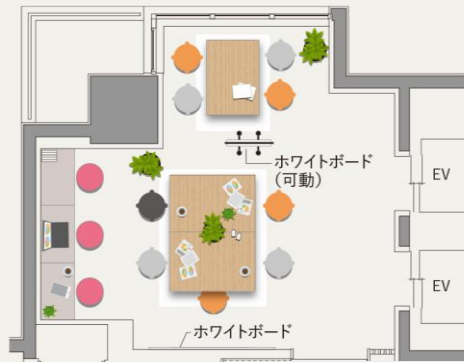


3階共用リビング平面図

4F TEAM STUDIO

スタディ(グループ)

ホワイトボードにアイデアを書き込み、違う学部の人々と共同でディスカッションや研究など、大学とはひと味違う学びの場として活用。起業志望の方にもおすすめです。



4階共用リビング平面図

5F CHEF'S KITCHEN

キッチン

大きな調理カウンターやレシピなどが書き込める黒板クロスの壁、冷蔵庫も設置。スタイリッシュなキッチンで調理に集中でき、食を通じて友だちの輪が広がります。



5階共用リビング平面図

6F INVENTION LAB

アトリエ

工具類をはじめ制作に必要なツールが準備された空間で、仲間と一緒に大きな作業台でクリエイティブな課題に取り組むなど、アトリエとして利用できるスペースです。



6階共用リビング平面図

7F TATAMI LOUNGE

タタミラウンジ

畳敷きの床に座卓やのれんなど、落ち着いた雰囲気のと風空間。日本茶を飲みながら、友人とのおしゃべりが楽しめます。



7階共用リビング平面図

8F Sweets Studio

キッチン

料理だけでなく、パウンドケーキやクッキーづくりも楽しめる、ポップなインテリアが印象的な共用キッチン。スイーツの話題から新しい交流が始まることもあります。



8階共用リビング平面図

9F Natural Retreat

リラックススペース

出かける前や授業を終えて帰ってきた時など、自然の優しさを感じながらハンモックに揺られ、ゆったりした時間を過ごすことで、疲れた体を心の中から癒やしてくれます。

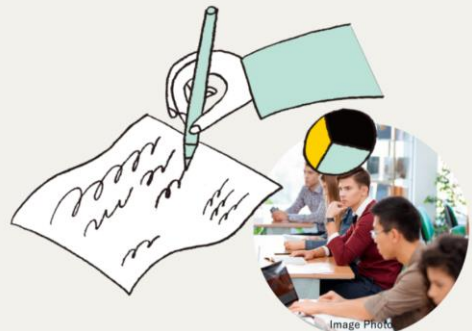


9階共用リビング平面図

10F DEN STUDIO

スタディ(個人)

雑誌を読んだり、調べ物や課題の続きなどにも活用できるスペース。自室ではやる気が出ない時も、人がそばにいるだけでモチベーションが上がるかもしれません。

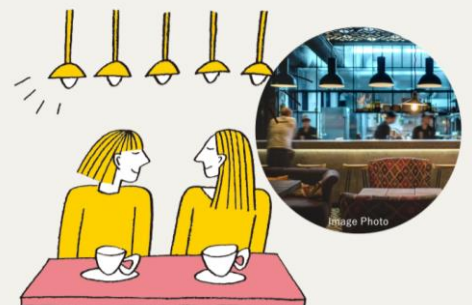


10階共用リビング平面図

11F PENTHOUSE CAFE

キッチン

コーヒーや紅茶、日本茶など豊かな香りをカウンター席、ソファ席で味わえる、最上階のカフェ空間。キッチンで作った料理を友人が味わうなど、お店感覚で楽しめます。



11階共用リビング平面図

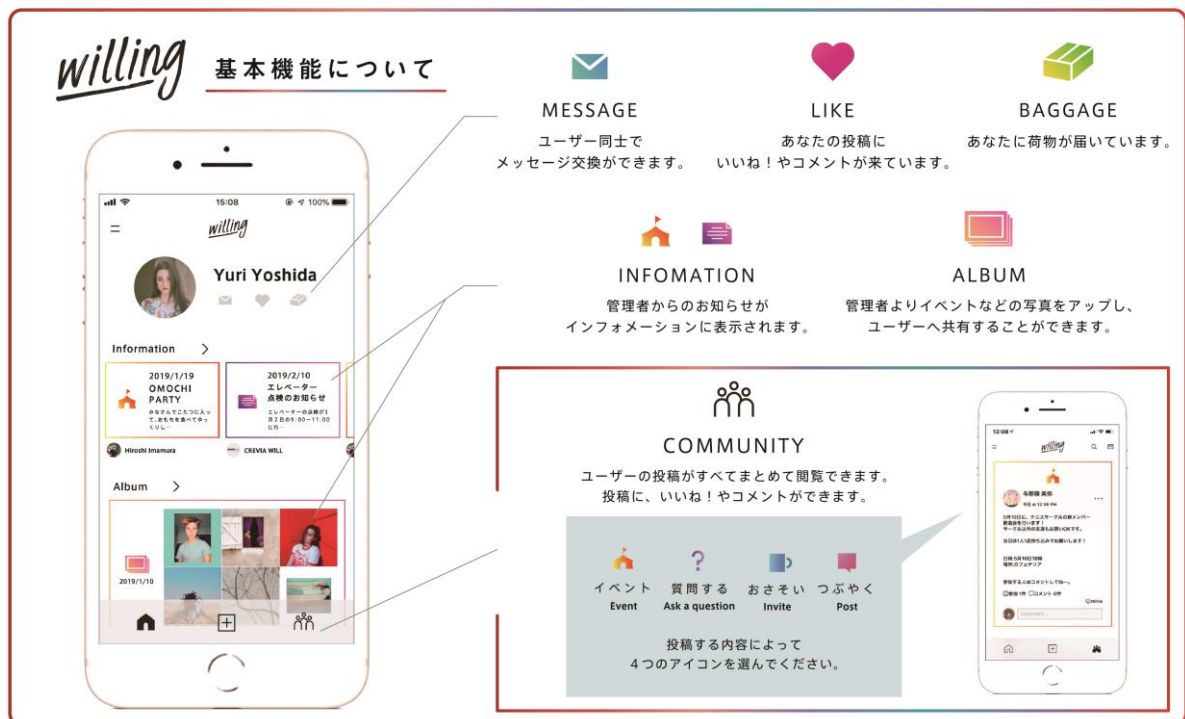
【入居者専用 SNS アプリ「Willing」導入】

「様々な国から来た入居者同士では、普段利用するコミュニケーションツール(LINE、Wechat 等)が異なるため、コミュニケーションが取りにくいことがある」という入居者(クレヴィアウィル武蔵小杉)の声から誕生した、日本語・英語に対応したアプリケーションです。

【つぶやく】【お誘い】する、【質問】する、【イベント】を立ち上げる、という4つのコミュニケーションの入り口から、様々な情報発信/情報交換や、仲間を募ってのイベント開催等を行うことができます。本物件の入居者だけでなく、『クレヴィアウィル武蔵小杉』の入居者とも相互にコミュニケーションをとることができます。

更に、管理者からのお知らせ表示やイベントの写真を共有できるアルバム機能、宅急便の荷物受取り通知の表示など“生活利便機能”を搭載しています。アルバムや管理者からのお知らせの機能は、入居者だけでなく保護者も利用可能なため、離れて暮らしていても入居者の普段の暮らしの様子や災害時の建物の状況を知ることができます。

開発段階から学生との意見交換を重ね、学生が必要とする機能、学生に馴染みやすいネーミングやデザインを採用する等、利用者のニーズに沿ったアプリケーションを目指しました。



【セキュリティ&ソフトサービス】

・セキュリティ

エントランス、各フロア、個室のトリプルセキュリティ。その他、女性専用フロアの設置、住み込みの管理員、個人の入館状況を記録する入館管理システムを導入。

・コンシェルジュ(受付)

1階受付にはスタッフが常駐し(受付業務 9:00~12:00、13:00~19:00)、来訪者の取次ぎや宅配便の受取り、生活用品の貸し出しなど、暮らしをサポート。

・朝食無料サービス

平日のみ、パンとコーヒーのセットを無料でご提供。

・Wi-Fi 無料

各フロアの共用リビングスペースや個室など、館内ではWi-Fiが無料で接続可能。

・CREVIA WILL クラブオフ

グルメ、リゾートなど全国約20万箇所以上の施設やサービスを会員優待価格で利用できる福利厚生サービス。

【プライバシーに配慮された個室】

プライバシーに配慮されたワンルームタイプ(13.05㎡/5.4帖~15.09㎡/6.0帖)。家具家電が設置済みのため、大がかりな引越しをすることなく、快適な暮らしが身軽に始められます。

[主な設備] ベッド、机、椅子、トイレ、独立洗面台、バスルーム/シャワールーム、エアコン、冷蔵庫、照明、室内物干し、クローゼット、シューズボックス、トランクルーム(一部タイプのみ)、Wi-Fi 無料

■物件概要

名称	クレヴィアウィル早稲田
所在	東京都新宿区西早稲田一丁目410番23他(地番)
交通	東京さくらトラム(都電荒川線)「早稲田」駅徒歩1分 東京メトロ東西線「早稲田」駅徒歩10分
敷地面積	825.16㎡
延床面積	4135.93㎡
構造・規模	鉄筋コンクリート造・地上11階建
室数	197室、管理員室1室
専有面積	13.05㎡~15.09㎡(トランクルーム含む)
竣工時期	2020年2月28日
入居時期	2020年3月20日
設計	株式会社レーモンド設計事務所
デザイン監修	株式会社 tono
施工	内野建設株式会社
事業主	伊藤忠都市開発株式会社
運営管理	伊藤忠アーバンコミュニティ株式会社
公式HP	https://cvw-waseda.jp/

個室タイプ(例)



■案内図

