

報道関係各位

伊藤忠都市開発株式会社
東急不動産株式会社

東京メトロ有楽町線「江戸川橋」駅徒歩2分、東西線「神楽坂」駅徒歩8分
『クレヴィア文京関口』第1期1次分譲43戸 即日登録完売
～利便性の高い立地、角地ならではの開放感などが高評価～

伊藤忠都市開発株式会社(東京都港区、代表取締役社長/寺坂晴男)と東急不動産株式会社(東京都港区、代表取締役社長/大隈郁仁)は、新築分譲マンション「クレヴィア文京関口」(総戸数85戸)の第1期1次販売(販売住戸43戸)において、3月24日(土)に登録を締め切った結果、全戸即日登録完売となりましたのでお知らせ致します。

【第1期1次販売概要】 登録受付期間:3月17日(土)～3月24日(土)
販売戸数:43戸
販売価格:3,998万円～17,898万円
専有面積:35.02㎡～106.68㎡
間取り:1LDK～3LDK
平均倍率:1.34倍(最高倍率:4倍)

本物件は、昨年9月30日のホームページ開設以降1,300件を超える反響があり、1月6日のレジデンスサロン事前案内開始より280件を超えるお客様にご来場いただいております。

<お客様に特にご評価いただいているポイント>

①都心の利便性

東京メトロ有楽町線「江戸川橋」駅徒歩2分、東西線「神楽坂」駅徒歩8分という交通利便性と、スーパーや飲食店等様々な店舗が揃う江戸川橋地蔵通り商店街へ徒歩1分という生活利便性を兼ね備えています。また、目白通りから1本奥に入った閑静なエリアに位置し、住環境にも恵まれています。有楽町線「江戸川橋」駅から「池袋」駅へ直通6分、「有楽町」駅へ直通12分、東西線「神楽坂」駅から「大手町」駅へ直通8分など、都心主要エリアへもスムーズにアクセスできます。

②角地ならではの開放感

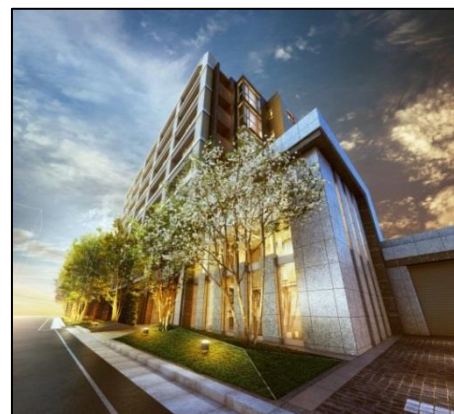
南と東が公道に面する、開放的で採光性に優れた二方角地。建物を二方向の前面道路から後退させて植栽帯を設けることで、より一層、開放性を高めています。また、住戸プランでは、ハイサッシやコーナーサッシ、連続サッシを採用するなど、採光に配慮した設計としています。

③モダンで上質感のある外観・共用部デザイン

外観意匠は、水平ラインを強調したグリッドデザインにより、通りに映える伸びやかなファサードと、アースカラーの質感ある“せつ器質タイル”やホワイト系の御影石により、建物全体の落ち着きと品格を創出しました。また、公道沿いのスペースには緑量豊かな植栽帯を設け、緑が連なる潤いに満ちた街並みを創造しました。

④タブレット端末等を使用した物件説明

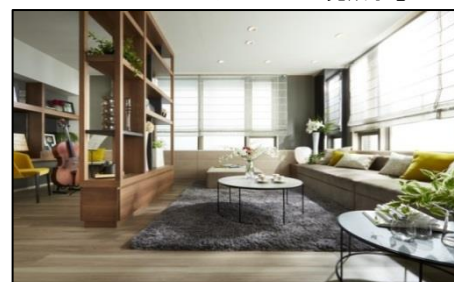
本物件のレジデンスサロンでは、各種物件資料を格納したタブレット端末を販売員が携帯し、接客ブースで着席いただきながら説明する手法を採用しています。各所に展示した物件説明パネルを、歩き回っていただきながら説明する一般的な手法と異なり、お客様のニーズやご興味の度合いを伺いながら、説明内容に強弱をつけたり順番を入れ替えるなど柔軟な対応ができ、お客様からは、「分かり易い」「疲れない」等の声をいただいております。また、マンション建設予定地の写真に新築マンションの完成予想CGを合成したAR(Augmented Reality:拡張現実)360°パノラマ画像を、約152インチの大画面に投影した展示コーナーを設けた点も、お客様よりご好評をいただいております。今後、ご契約者様にはタブレット端末(1台)を進呈し、ご契約者限定デジタルコンテンツをお楽しみいただく取り組みも予定しています。



外観完成予想CG



エントランスホール完成予想CG



モデルルーム写真



物件概要

- 所在地／東京都文京区関口1丁目401番、東京都新宿区代田町28番(地番)
- 交通／東京メトロ有楽町線「江戸川橋」駅徒歩2分
東京メトロ東西線「神楽坂」駅徒歩8分
- 総戸数／85戸
- 用途地域／準工業地域
- 敷地面積／1,728.47㎡
(建築確認対象敷地面積 1,726.57㎡)
- 構造・規模／鉄筋コンクリート造 地上9階
- 間取り／1LDK～3LDK
- 駐車場／11台(内、機械式10台、身障者用1台)
- 自転車置場／119台(レンタサイクル用3台含む)
- 竣工時期／2019年2月中旬予定
- 入居時期／2019年3月下旬予定
- 売主／伊藤忠都市開発株式会社
東急不動産株式会社
- 販売代理／伊藤忠ハウジング株式会社
東急リバブル株式会社
- 管理／伊藤忠アーバンコミュニティ株式会社
- 設計・監理／株式会社陣設計
- 施工／佐藤工業株式会社 東京支店
- 物件ホームページ／ <http://cv85.jp/>



『クレヴィア文京関口』レジデンスサロン

- 住所／東京都新宿区新小川町5-9(右地図参照)
- TEL／0120-085-885
- 営業時間／平日 11:00～18:00
土日祝 10:00～18:00
- 定休日／水・木曜日

＜本ニュースリリースに関するお問い合わせ＞
伊藤忠都市開発(株) 広報室／有吉 TEL:03-6811-0221
東急不動産(株) 広報室／林 TEL:03-5414-1350