

報道関係各位

2016年12月6日

渋谷ヒカリエ「Sky Lobby」のフロアデザインを手がけた  
「インテンショナルリーズ」による設計デザイン監修

## 「クレヴィア御茶ノ水」

東京メトロ丸ノ内線「御茶ノ水」駅 徒歩 7分 / JR中央線・総武線「御茶ノ水」駅 徒歩 8分

**12月3日(土)より第一期販売開始**

伊藤忠都市開発株式会社(東京都港区、代表取締役社長:木造 信之)は、『クレヴィア』マンションシリーズ「クレヴィア御茶ノ水(総戸数53戸、事業協力者住戸4戸含む)」の第一期販売を12月3日(土)より開始しましたのでお知らせ致します。

### 「クレヴィア御茶ノ水」の特徴

- 【1】 文京区アドレスにありながら、JR中央線「御茶ノ水」駅へ徒歩8分の優れたポジション。
- 【2】 渋谷ヒカリエ「Sky Lobby」のフロアデザインを手がけた「インテンショナルリーズ」による設計デザイン監修。
- 【3】 角住戸率約86%。プライバシー性に配慮した内廊下設計。
- 【4】 都心生活者の多彩なニーズに対応可能な、1LDK~3LDKのプランニング。



外観完成予想CG

1

## 文京区アドレスにありながら、 JR中央線「御茶ノ水」駅へ徒歩8分の優れたポジション。

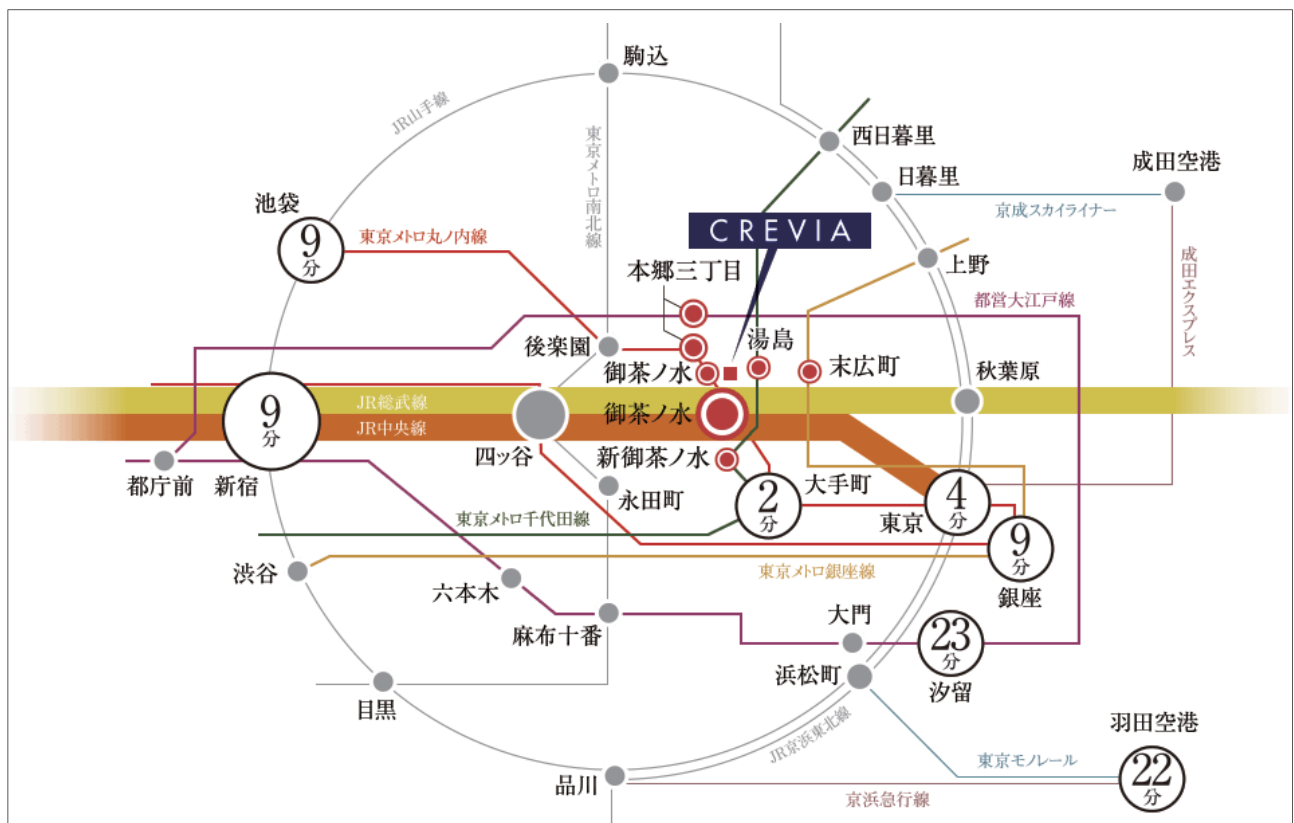
現地からは、東京メトロ丸ノ内線「御茶ノ水」駅へ徒歩7分、JR中央線・総武線「御茶ノ水」駅へ徒歩8分。「東京」駅や「大手町」駅への近さは、毎日の暮らしの快適さだけでなく、資産としても価値ある立地です。また、都営大江戸線・東京メトロ丸ノ内線「本郷三丁目」駅、東京メトロ千代田線「湯島」駅、東京メトロ銀座線「末広町」駅も徒歩10分内にあり、行き先に合わせて多彩な交通手段を利用できます。



2016年2月撮影の航空写真にCG処理を施したものです。



エリア概念図



交通アクセス図



## 渋谷ヒカリエ「Sky Lobby」のフロアデザインを手がけた「インテンショナルリーズ」による設計デザイン監修。



エントランスホール完成予想CG

文京区の文化性、御茶ノ水の都市性といったこの地に相応しい建築を目指しました。モチーフとなったのは、日本の建物様式にある美のエッセンス。現地周辺の建築的なランドマークとして知られる湯島聖堂の土壁や黒塗り、湯島天満宮の格子といったデザインを採り入れ、共用部や外観デザインに具現化しています。



外観完成予想CG

CREVIA

meets



### Intentionallies 〈インテンショナルリーズ〉

1996年の設立以来、建築を中心に様々なメディアにおいて、既存の概念を覆すモノづくりを展開。2003年、日本で最初のデザインホテルとして話題を集めた目黒「HOTEL CLASKA」を設計。その後も、リアル・フリー社社のオリジナルブランドである「amadana」において、加湿器、デスクトップオーディオなどを続々と発表。近年はより大規模な建築やインテリア空間へとその活動領域を広げ、日本国内に留まらず海外でも、ホテルや集合住宅のデザイン事業など数多くのプロジェクトを推進しています。

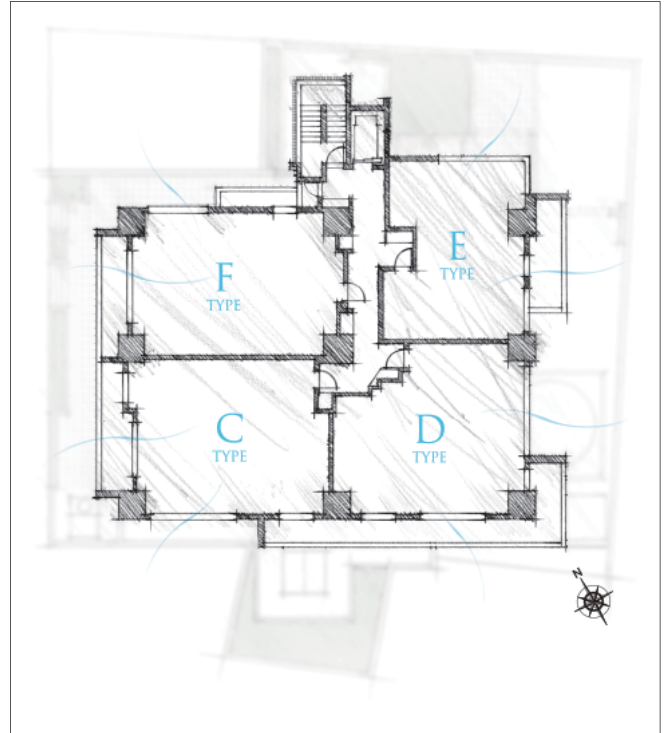
3

## 角住戸率約86%。 プライベート性に配慮した内廊下設計。



内廊下完成予想CG

都心生活を伸びやかに贅沢にお過ごしいただくため、ワンフロア基本4戸の独立性の高い配棟計画を実現。これにより明るく開放的な居住空間を創造します。また、静寂をもたらすホテルライクな内廊下設計としています。



各階平面図(7~13階)

4

## 都心生活者の多彩なニーズに対応可能な、 1LDK~3LDKのプランニング。

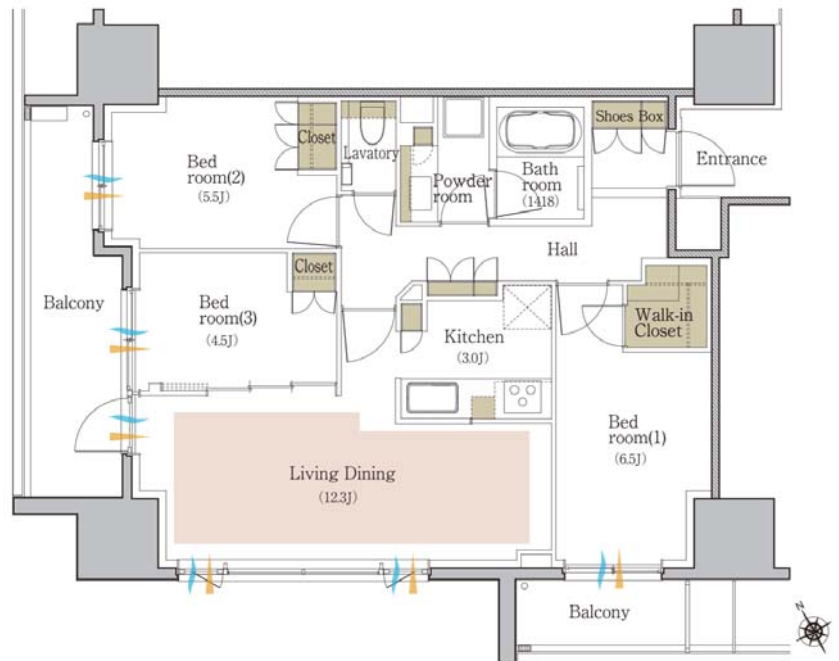
### TYPE C 3LDK + WIC 72.56㎡

住戸専有面積／72.56㎡(約21.94坪)

バルコニー面積／14.26㎡(約4.31坪)

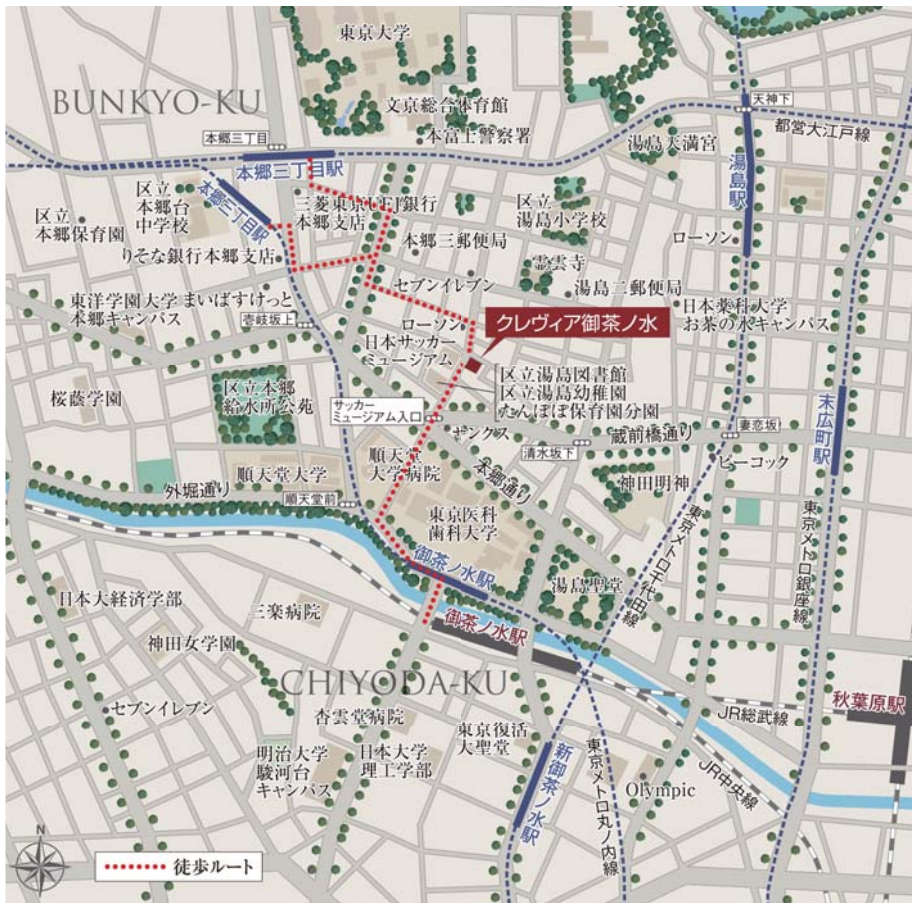
サービスバルコニー面積／1.01㎡(約0.30坪)

- 約7.7mのワイドスパン設計、開放感溢れる角住戸ならではのゆとりある住まい。
- 南向きにワイドな開口部を確保した明るいリビング・ダイニングを実現。
- 足元までガラス面が広がる開放的な大型サッシをリビング・ダイニングに採用。
- ベッドルーム(1)にはウォークインクローゼット採用、ベッドルーム(3)はリビングと一体化も可能に。



採光 通風 収納 床暖房範囲





現地案内図



区立湯島小学校  
約430m (徒歩6分)

区立湯島幼稚園  
約90m (徒歩2分)



ピーコックストア神田妻恋坂店  
約540m (徒歩7分)

マルエツ プチ 本郷三丁目店  
約440m (徒歩6分)

まいばすけっと本郷2丁目店  
約540m (徒歩7分)



モデルルーム案内図

#### 「クレヴィア御茶ノ水」物件全体概要

- 所在地／東京都文京区湯島二丁目91番1(地番)
- 交通／東京メトロ丸ノ内線「御茶ノ水」駅徒歩7分  
JR中央線・総武線「御茶ノ水」駅徒歩8分  
都営大江戸線「本郷三丁目」駅徒歩8分
- 総戸数／53戸(販売対象住戸49戸、事業協力者住戸4戸)、他に店舗1階部分
- 構造・規模／鉄筋コンクリート造 地下1階・地上13階建
- 専有面積／36.41㎡~72.56㎡
- 間取り／1LDK~3LDK
- 設計・監理／株式会社IAO竹田設計
- デザイン監修／有限会社インテンショナルリーズ
- 施工／南海辰村建設株式会社 東京支店
- 建物竣工予定時期／平成30年2月下旬
- 入居予定時期／平成30年3月下旬

【公式ホームページ】クレヴィア御茶ノ水 [www.cv-ochanomizu.jp](http://www.cv-ochanomizu.jp)

#### お問い合わせ先

##### 販売に関するお問い合わせ

「クレヴィア御茶ノ水」レジデンスサロン(TEL:0120-358-223)

[営業時間]平日 11:00~18:00 土日祝 10:00~18:00 [定休日]水曜日・木曜日

##### 本ニュースリリースに関するお問い合わせ

伊藤忠都市開発株式会社 広報室/担当:有吉・嶋田 TEL TEL.03-6811-0221