

報道関係各位

2016年10月13日

京王線「国領」駅徒歩3分／全戸南西向きの163戸

伊藤忠都市開発×三菱地所レジデンス

「クレヴィア調布国領RESIDENCE」

10月15日(土)よりモデルルームグランドオープン

伊藤忠都市開発株式会社(東京都港区、代表取締役社長:木造信之)と三菱地所レジデンス株式会社(東京都千代田区、代表取締役 取締役社長:小野 真路)は新築分譲マンション「クレヴィア調布国領RESIDENCE」(総戸数163戸)のモデルルームを10月15日(土)よりグランドオープンしますので、ご案内いたします。

クレヴィア調布国領RESIDENCEの特徴

- ①建物間をつなぐ回廊「ゲートブリッジ」採用による邸宅感と迎賓空間
- ②駅前風景のランドマークにふさわしいランドスケープと多彩な植栽計画
- ③全戸南西向き配棟、敷地南側は第一種低層住居専用地域が広がる開放感ある立地
- ④新宿駅へ19分、渋谷駅へ18分、都心まで軽快な交通アクセスと整った生活環境



外観完成予想CG

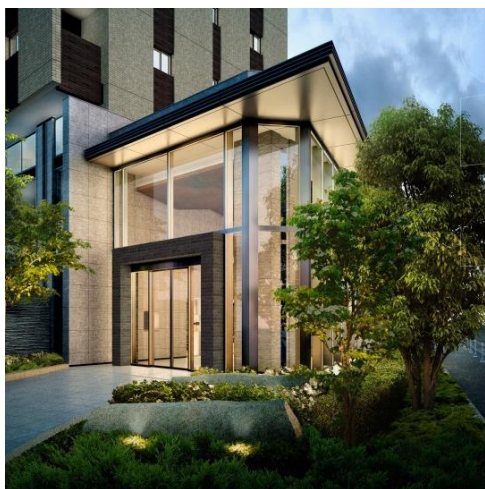
1. 建物間をつなぐ回廊「ゲートブリッジ」採用による邸宅感と迎賓空間

163戸のスケール感を“ひとつの都市”として表現するため、建物間をつなぐ回廊「ゲートブリッジ」を採用しました。また、グランドエントランスに御影石やボータータイルを用いることで重厚感のある意匠を施し、光が差し込むアトリウムは大判の石や木製ルーバーなど異なる素材を組み合わせて空間を構成しています。

オーナーズラウンジは、四季を感じる事が出来るセントラルガーデンを眺めながらくつろぐことが出来ます。



外観完成予想CG



グランドエントランス完成予想CG



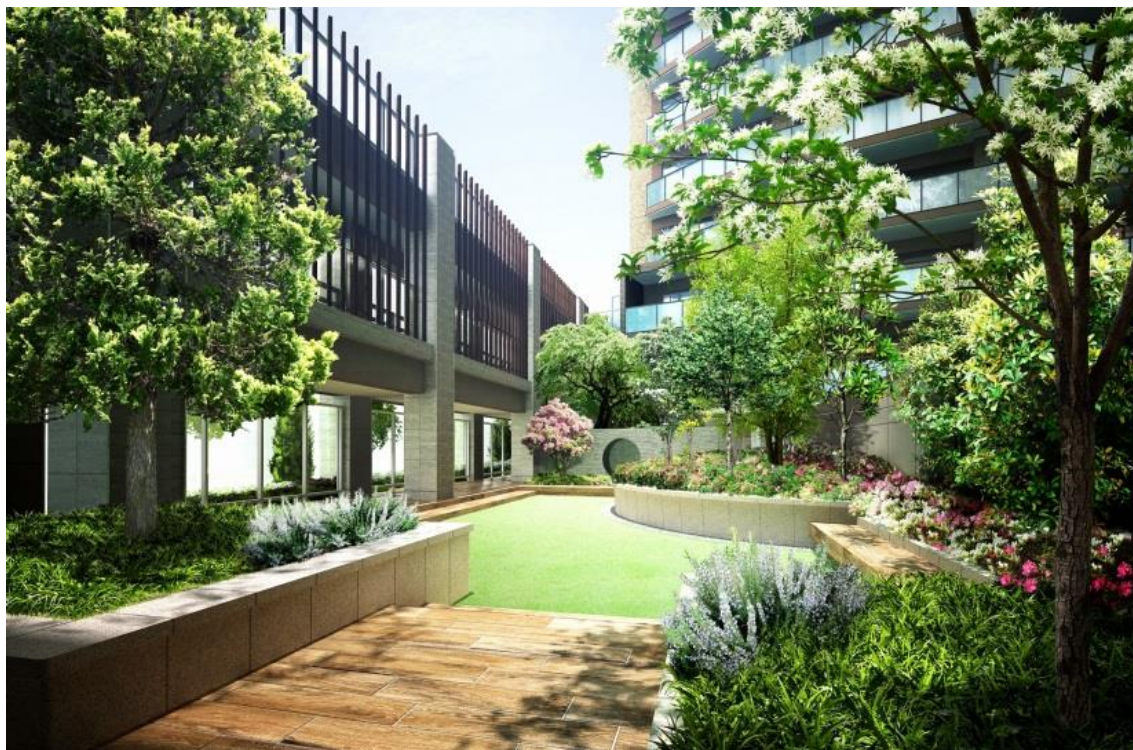
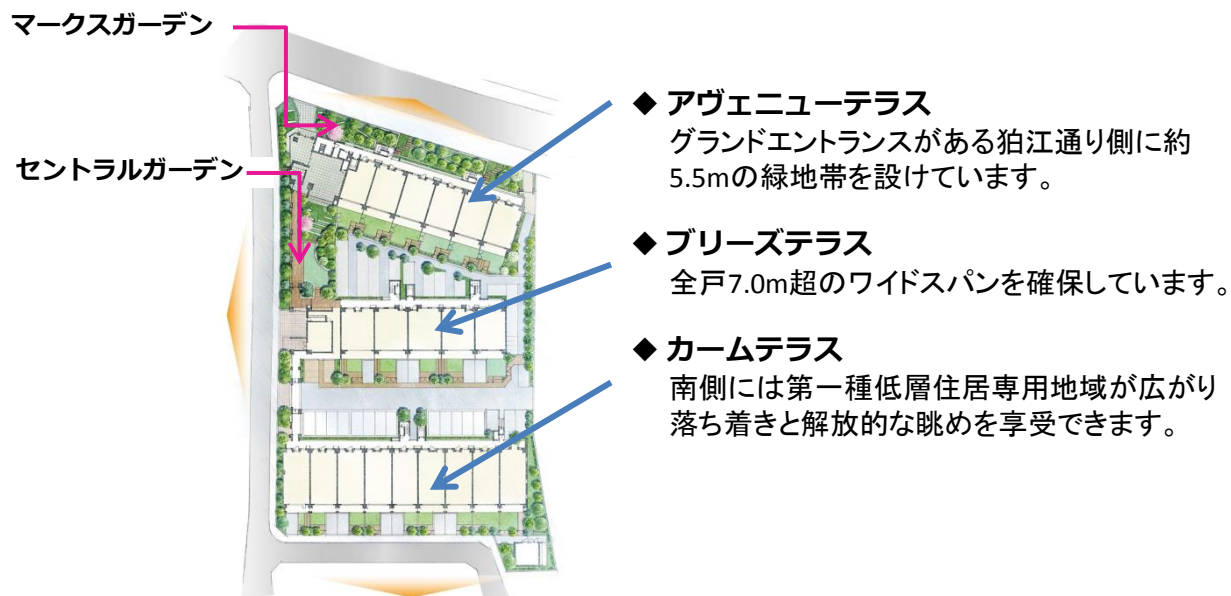
アトリウム(風除室)完成予想CG



オーナーズラウンジ完成予想CG

2. 駅前風景のランドマークにふさわしいランドスケープと多彩な植栽計画

駅前風景のランドマークとなるマークスガーデンはシンボルツリーのヤマザクラを中心に緑あふれる樹木で構成しています。住む方の“集う庭”となるセントラルガーデンではベンチを設置し、腰をかけて草木を眺めることができます。



セントラルガーデン(コミュニティガーデン)完成予想CG

3. 全戸南西向き配棟、敷地南側は第一種低層住居専用地域が広がる開放感ある立地

三方が道路に面した開放的な敷地に全戸南西向きで陽光を享受できるランドプランを設計しました。本物件敷地南側には第一種低層住居専用地域が広がり、住宅街の落ち着いた環境にあります。カームテラス上層階からは静かな住宅街と広がる大空を眺めることができます。



外観完成予想CG



立地概念図

4. 新宿駅へ19分、渋谷駅へ18分、都心まで軽快な交通アクセスと整った生活環境

徒歩3分の国領駅は京王線地下化に伴い整備が進んでおり、本物件までのアプローチは歩道も広がっています。また、徒歩10分圏内に商業・教育施設・総合病院も揃っており、生活利便性も良好です。新宿まで19分、渋谷まで18分、さらには都営新宿線の乗り入れでと都心までのアクセスもスムーズです。



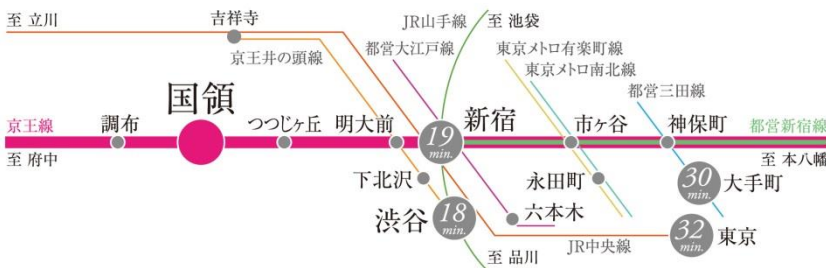
国領駅前



国領駅前バスロータリー



広く整備された歩道



京王線「国領」駅より

「新宿」駅へ19分
[通勤時23分]

「渋谷」駅へ18分
[通勤時25分]

「大手町」駅へ30分
[通勤時38分]

「東京」駅へ32分
[通勤時36分]

「クレヴィア調布国領RESIDENCE」 物件概要

- 所在地 東京都調布市国領町四丁目34-1(地番)
- 交通 京王線「国領」駅(南口)徒歩3分
- 構造・規模 鉄筋コンクリート造 地上10階建
- 総戸数 163戸(他に管理室)
- 間取り 2LDK～4LDK
- 住戸専有面積 55.04㎡～79.06㎡
- 竣工予定 平成30年2月上旬予定
- 入居予定 平成30年3月下旬予定
- 設計・監理 (株)三輪設計 東京本社
- 施工 大末建設(株)



クレヴィア調布国領RESIDENCE レジデンスギャラリー

☎ 0120-163-080

■営業時間 / 10:00～18:00 ■定休日 / 水・木(祝日除く)

クレヴィア調布国領RESIDENCE【公式ホームページ】

<http://www.cv-kokuryo3.jp>

本件に関するお問い合わせ先

伊藤忠都市開発(株)広報室 / 有吉・嶋田 TEL 03-6811-0221