



伊藤忠都市開発 ×



SHOWA WOMEN'S UNIVERSITY

昭和女子大学

昭和女子大学とのコラボレーション

新築賃貸マンション『クレヴィアリグゼ三軒茶屋』

三軒茶屋の女性の暮らしを学生がデザイン、優秀作をモデルルームで具現化

伊藤忠都市開発株式会社(東京都港区、代表取締役社長:寺坂晴男)は、昭和女子大学(東京都世田谷区、学長:坂東真理子)とコラボレーションにより、新築賃貸マンション「クレヴィアリグゼ三軒茶屋」(入居者募集中)において、学生が考案した室内デザインのモデルルーム(3タイプ)を開設しましたのでお知らせ致します。

「女性 × 三軒茶屋」の暮らしを、地元女子大生の感性でデザイン

「三軒茶屋」エリアにある昭和女子大学の生活科学部環境デザイン学科3年生に所属する有志の女子大生の方々に、『三軒茶屋での女性の暮らし方』をテーマに既成概念にとらわれない自由かつ大胆な感性で室内デザインをプランニングして頂き、弊社が開発し本年1月に竣工した新築賃貸マンション「クレヴィアリグゼ三軒茶屋」で具現化しました。

具体的には、本物件の1Kから2LDKの計5タイプに対し合計10案のプレゼンテーションをして頂き、伊藤忠都市開発及びデザインアドバイザーである三井デザインテック株式会社が審査して優秀作3点を選定の上、入居者募集開始前の3部屋でその室内デザインを実際に採用し、モデルルームとして開設しました。

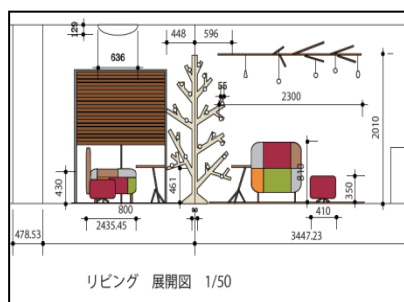
弊社の
取組目的

- ①学生に対して研究・実践の場(新築マンション)を提供
- ②学生の感性と斬新さに触発される『気づきの機会』

【人材育成を通じた社会貢献】
【企画力強化のヒント獲得】



■学内でのプラン作成風景



■プレゼンテーション資料例



■プレゼンテーション風景

成果

環境デザイン学科の学生の主な就職先は不動産・ハウスメーカーや設計・デザイン事務所です。担当の木村信之教授からは「大学では機会を与えにくい実物の部屋での研究・実践の場は稀有であり、学生の成長や今後の進路選択において貴重で有益な経験になった。ぜひ今後もお願いしたい。」との評価を頂きました。また、学生からは「大きな家具だけでなく、さりげなく置いてある小物が部屋の印象を決める重要なポイントだということに気付かされた。」などの声が聞かれました。

一方、弊社においては、学生の自由な発想とひたむきな姿勢に触れたことで、業界慣習やセオリーと言った固定観念にとらわれがちな日常の企画プロセスを見つめ直す機会となり、双方に想定以上の成果をもたらす取り組みとなりました。

弊社は9年連続グッドデザイン賞を受賞するなど商品企画力を強みに開発事業を展開しており、今後も教育研究機関や異業種企業とのコラボレーションを積極的に継続し、柔軟な発想力で新しい付加価値創造に取り組んで参ります。

■ 403号室

旅-かおる-部屋



■ 提案プランのポイント

女性の一人暮らしに、好きな旅という趣味の世界感を日常に落とし込むことで、毎日の生活にゆとりをもたらしたいと考えました。ギリシャのサントリーニ島の空気感と色合いをモチーフにしました。白を基調にウインドウフレームを使って空間の広がりを感じられる空間を演出しています。



「昭和女子大学 生活科学部 環境デザイン学科」
鈴木さん ・ 細野さん ・ 関口さん



■ 404号室

想い飾る部屋



「昭和女子大学 生活科学部 環境デザイン学科」
秋元さん ・ 新舟さん ・ 斎藤さん

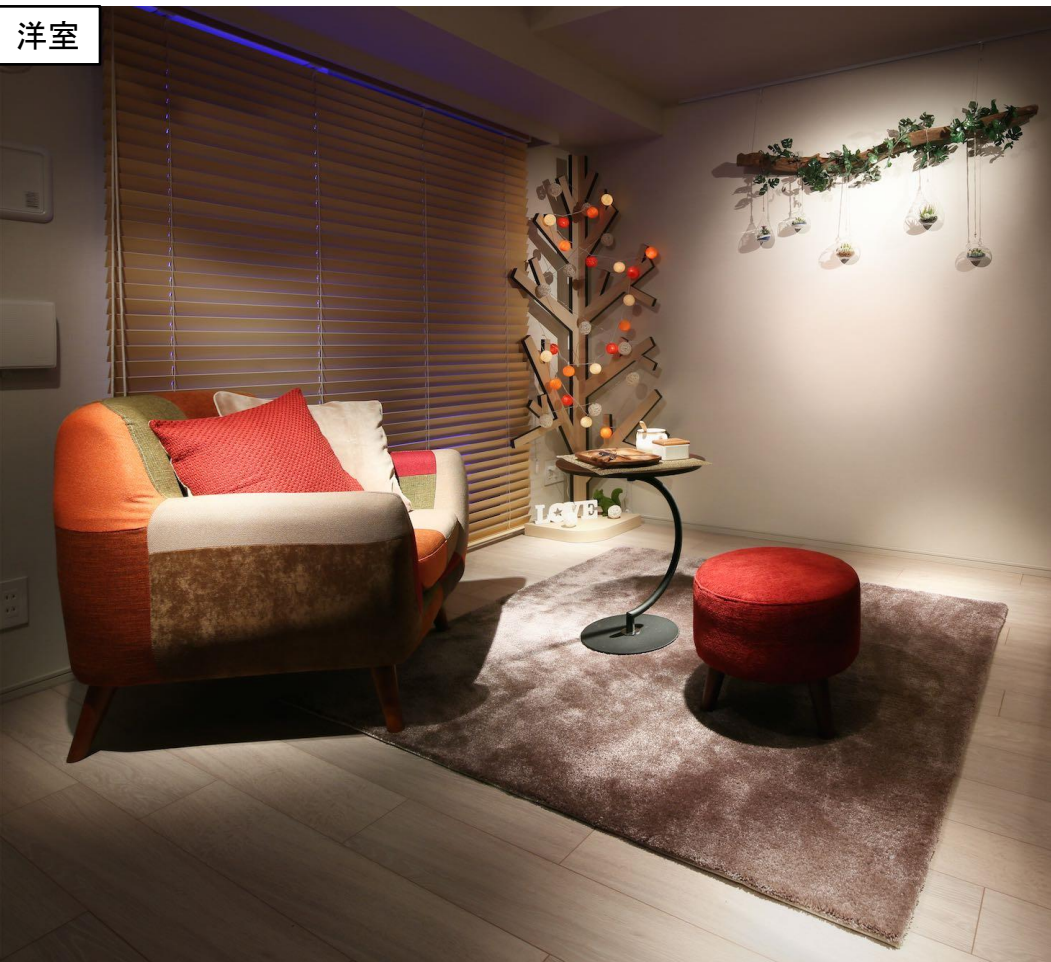
■ 提案プランのポイント

ターゲットは30代独身女性。仕事に忙しく、毎日一生懸命働いており、仕事は忙しいけど、充実していて楽しい。しかし、ふと一人になると寂しくなることではないでしょうか。この部屋は棚で空間を仕切り自分の思い出のモノに囲まれる空間。モノで棚を埋めることで心の隙間も埋めることができるのではと考えました。



■ 405号室
大人の隠れ家

洋室



寝室



■ 提案プランのポイント

一人暮らしの女性が自分だけの時間を大切に過ごせるような落ち着いたインテリアを考えました。全体のカラーを茶系でまとめつつ、ポイントで家具の色を加えることで明るさも出しています。曲線の効いたインテリアや大きな木をモチーフにした装飾的なライトにすることで女性らしさをプラスにしています。



「昭和女子大学 生活科学部 環境デザイン学科」
松井さん・土居さん・水口さん



【物件概要】

- 所在地 : 東京都世田谷区三軒茶屋二丁目2番13号
(住居表示)
- 交通 : 東急田園都市線「三軒茶屋」駅徒歩5分
- 構造規模: 鉄筋コンクリート造地上15階建
- 総戸数 : 69戸
- 間取り : 1K・1DK・2LDK
- 専有面積: 25.02㎡～51.52㎡
- 駐車場 : 9台(敷地外駐車場4台含む)
- 駐輪場 : 66台
- 竣工 : 2016年1月29日
- 事業主 : 伊藤忠都市開発株式会社
- 貸主 : 伊藤忠アーバンコミュニティ株式会社

＜CREVIA RXE(クレヴィアリグゼ)とは＞

CREVIA(クレヴィア)は、Creativity(英:創造性)とVia(伊:道)を重ねた造語で、「信頼」と「創造」を基軸に価値創造に挑み続ける弊社の開発理念を込めたマンションブランドです。

RXE(リグゼ)は、Rent(英:賃貸)とExcellence(英:卓越した)の頭文字のRとEを掛け合わせた賃貸マンションのサブブランドであり、賃貸入居者の暮らしを豊かにする価値の創造を目指す想いを込めています。

