

NEWS RELEASE

2016年2月24日

報道関係各位

伊藤忠都市開発株式会社
三菱地所レジデンス株式会社

屈指の人気を誇る「成城学園前」駅最寄り、邸宅街の成城八丁目に誕生

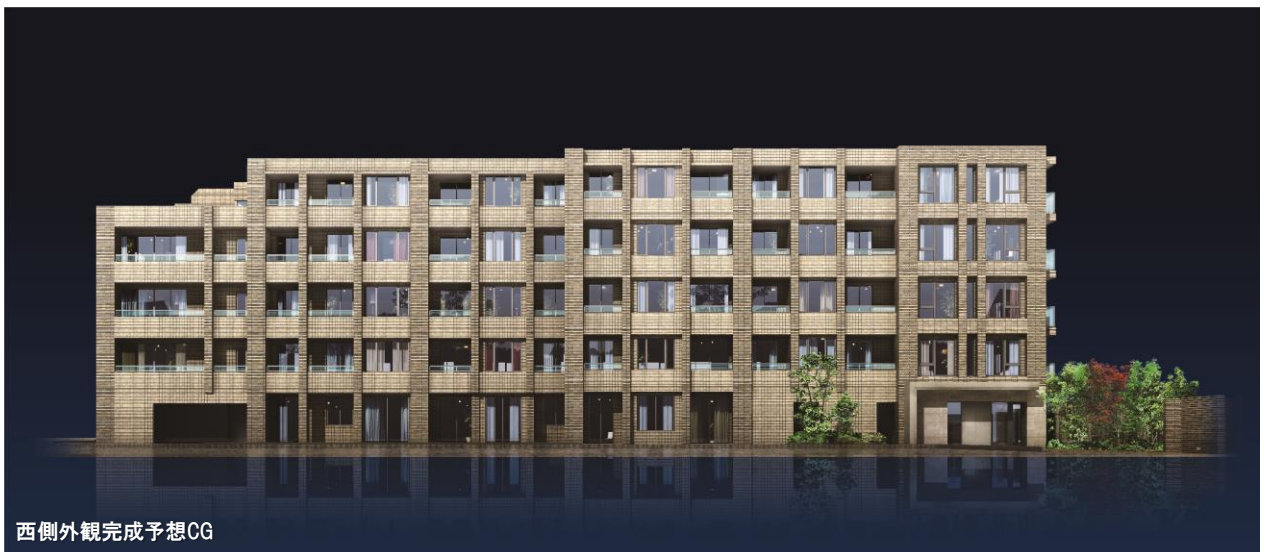
「クレヴィア成城」

2月20日(土)より、マンションギャラリー グランドオープン

伊藤忠都市開発株式会社(東京都港区、代表取締役社長:寺坂晴男)と三菱地所レジデンス株式会社(東京都千代田区、代表取締役 取締役社長:小野真路)は、東京都世田谷区成城八丁目1046番1他(地番)の成城アドレスを冠した地に建設する新築分譲マンション「クレヴィア成城」(総戸数56戸)のマンションギャラリーを、2月20日よりグランドオープン致しましたのでご案内します。

■「クレヴィア成城」の特徴

- ①都心直結の急行停車駅「成城学園前」駅が最寄り
- ②駅周辺および徒歩5分圏に、生活利便施設が充実
- ③品格を醸し出す道路から奥まった約25mのエントランスアプローチ、ホテルライクな内廊下設計など、住み心地にこだわった住棟計画
- ④全戸3LDK、70㎡超・ワイドスパン中心の多彩なプラン
- ⑤成城の地に相応しいハイグレードな設備・仕様
- ⑥家事を「モット」「ラク」に。クレヴィア独自企画【モットラクーナ】を採用



西側外観完成予想CG

立地価値

東京でも屈指の邸宅地「成城」。小田急線沿線No.1ステータスの急行停車駅。
豊かな緑に彩られ美観が護られた環境で、高い生活利便性も存分に享受できる立地です。

■歴史・文化



世田谷区成城というアドレス。
1924年、成城学園の校舎建設と歩みを合わせるように、住宅地の形成が開始されました。
また東京における学園都市の先駆けであり、成城学園が醸し出すアカデミックな空気も魅力。著名人や名士が多く在住しています。

■環境



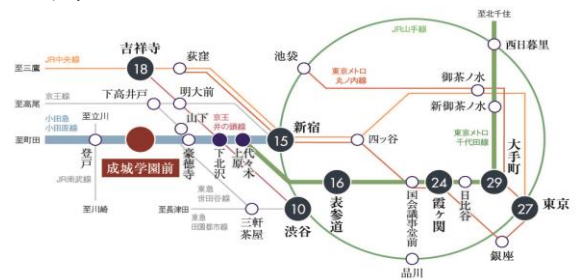
第1種低層住居専用地域・第1種高度地区。
「せたがや百景」に選ばれた桜並木/銀杏並木が有名で、「成城憲章」により美しい街並みが継承されています。祖師谷公園や成城みつ池緑地なども身近です。

■利便



駅周辺には「成城コルティ」や「成城石井 成城店」、約140店舗以上の「成城北口商店街」が集積。
徒歩5分圏にはスーパーなどの生活関連施設が整い、高い利便性を享受できます。

■アクセス



「新宿」駅直通15分

小田急小田原線急行利用。
通勤時は19分。

「表参道」駅直通16分

小田急小田原線多摩急行利用。
通勤時は17分。小田急小田原線準急利用。

「霞が関」駅直通24分

小田急小田原線多摩急行利用。
通勤時は26分。

「大手町」駅直通29分

小田急小田原線多摩急行利用。
通勤時は32分。小田急小田原線準急利用。

小田急小田原線の急行停車駅「成城学園」駅から「新宿」駅へ直通15分。「大手町」駅も直通29分とフットワークは軽快です。

建物価値

道路から奥まった敷地を活かしたプランニングを採用。高品位なデザイン、ゆとりを大切にした共用部。そして、ワイドスパン中心の開放的なプラン、充実した設備・仕様の専有部は、永住志向に応えます。

■デザイン



南側外観完成予想CG

重厚と洗練が調和した5階建てレジデンス。凹凸による陰影・風合いのある表情を持つ外壁が格調高さを演出します。

■ランドスケープ



エントランスアプローチ完成予想CG



エントランスホール完成予想CG

内廊下完成予想CG

道路から奥まり距離を取った約25mのエントランスアプローチ。エントランスホールに、緑の眺めも愉しめるくつろぎのラウンジを設置しました。また、プライバシーが保持されホテルライクな高級感にあふれた内廊下を採用。各住戸へ快適にアプローチできます。

■プラン

Etype
3LDK+N+WIC

□専有面積
72.14㎡

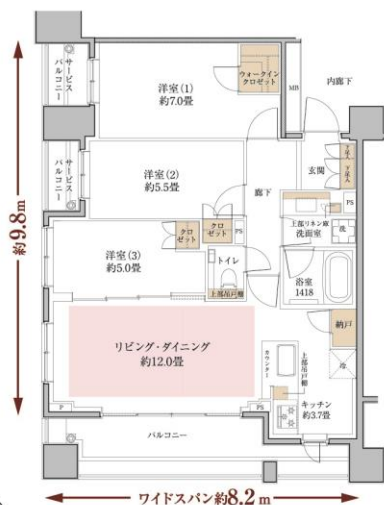
□バルコニー面積
11.40㎡

□サービスバルコニー面積
4.15㎡



N:納戸

WIC:ウォークインクローゼット



永住志向に応える全戸3LDK。70㎡超、約6.8m～約9.0mのワイドスパンの住戸中心で約2.1～約2.2mの逆梁ハイサッシを採用。すべての住戸にウォークインクローゼットを設置しました。

■モットラクーナ

MO+ RAKUNA

【モットラクーナ】

MO+
kitchen

ラクにお料理して、ラクにお片付け。
見た目がキレイで、使いやすい「モットキッチン」

MO+
storage

オリジナル収納やプラスαの収納のご提案。
すっきり暮らせる「モットストレージ」

MO+
smart

専門家の手を借りたり、快適や便利のための設備で、
家時間を愉しむ「モットスマート」

家事をラクにしてゆとりの時間を楽しんで頂くための工夫やアイデアを、確かなカタチにしたクレヴィアのオリジナル企画【モットラクーナ】を採用しました。



エントランスアプローチ完成予想CG

■「クレヴィア成城」物件概要

- 所在地 / 東京都世田谷区成城八丁目1046番1他(地番)
- 交通 / 小田急小田原線「成城学園前」駅徒歩16分、
小田急バス「成城八丁目」バス停(徒歩1分)より
「成城学園前西口」バス9分(成01、04、05系統)
- 用途地域 / 第一種中高層住居専用地域、
準防火地域、45m第二種高度地区
- 構造・規模 / 鉄筋コンクリート造、地上5階建
- 総戸数 / 56戸
- 間取り / 3LDK
- 専有面積 / 66.90㎡~75.87㎡
- 竣工予定時期 / 2016年10月下旬
- 入居予定時期 / 2016年12月下旬

【クレヴィア成城】公式ホームページ
<http://cv-seijo.jp>



本件に関するお問い合わせ先

伊藤忠都市開発(株) 広報室 / 白川・小泉 TEL: 03-6811-0249