

進化する都心「大阪・梅田」のほitori 地下鉄「南森町」駅徒歩1分の「CREVIA」ブランド

「クレヴィア南森町 THE FRONT」 第1期分譲、好評の内に終了

伊藤忠都市開発株式会社（東京都港区、代表取締役社長／寺坂晴男）は「クレヴィア南森町 THE FRONT」（総戸数56戸）の販売を平成26年11月29日（土）より開始し、第1期分譲を好評の内に終了いたしました。

本物件は、日本を代表する都心へと進化を遂げた大阪・梅田ターミナルから1駅2分の地下鉄「南森町」駅徒歩1分に誕生します。周辺には24時間営業のスーパーや、約2.6kmもの長さを誇る「天神橋筋商店街」など、日常の暮らしを支える施設も充実。まさに「住む都心」と名乗るにふさわしい住環境は、ご来場いただいた多くのお客様から高いご評価をいただいております。

「クレヴィア南森町 THE FRONT」
公式ホームページ <http://www.nanmori1.jp>

「クレヴィア南森町 THE FRONT」 お客様からご評価いただいているポイント

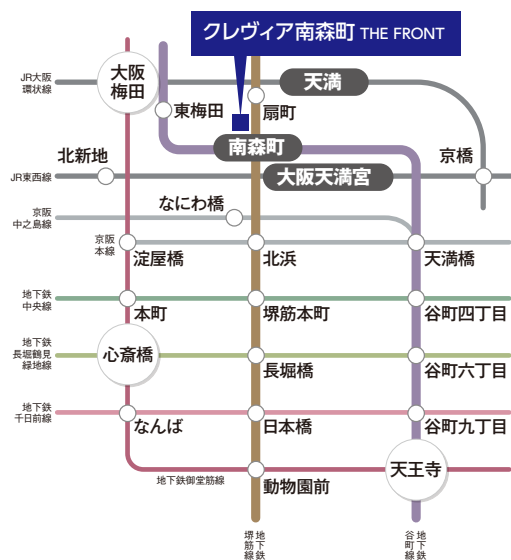
- ① 地下鉄「南森町」駅6号出入口より約40mの近さ
- ② スーパーから銀行、病院、小学校までが徒歩5分圏に集積
- ③ ダブルエントランス採用、ワンフロア4邸の住戸配置
- ④ 都市邸宅にふさわしい洗練の外観デザイン
- ⑤ 耐震等級2取得、ディスプレイ採用の先進仕様

1 MIN
MINAMIMORIMACHI STA.



① 地下鉄「南森町」駅6号出入口より約40mの近さ

地下鉄「南森町」駅の6号出入口より本物件のサブエントランスへ、わずか約40mの近さだから雨の日や荷物が多い日の出勤も快適。残業などで帰宅が遅くなっても、安心の近さです。また「南森町」駅から「東梅田」駅へ1駅2分をはじめ、ビジネスの中心地である「北浜」や「堺筋本町」へもダイレクト。さらに本物件からはJR東西線「大阪天満宮」駅、JR大阪環状線「天満」駅も利用でき、あらゆる方面へのアクセスがスムーズです。



大阪市営地下鉄谷町線 大阪市営地下鉄堺筋線「南森町」駅より「東梅田」駅直通2分「北浜」駅直通2分

② スーパーから銀行、病院、小学校までが徒歩5分圏に集積

大阪天満宮のお膝元として歴史を紡いできた南森町界隈には、数々の生活利便施設が充実。大阪が天下の台所と呼ばれていた頃から発展を続け、全長約2.6kmの道のりに約600店が軒を連ねる「天神橋筋商店街」をはじめ、コンビニや24時間営業スーパー、小学校など徒歩5分圏に暮らしに必要な施設が集積しています。また桜の名所として知られる「毛馬桜之宮公園」や日本三大祭のひとつ「天神祭」、冬のイルミネーションが幻想的な「中之島公園」も身近。四季折々の楽しみも、南森町に住む醍醐味です。



天神橋筋商店街 徒歩2分(約120m)



コーヨー 徒歩3分(約230m)



市立堀川小学校 徒歩4分(約260m)



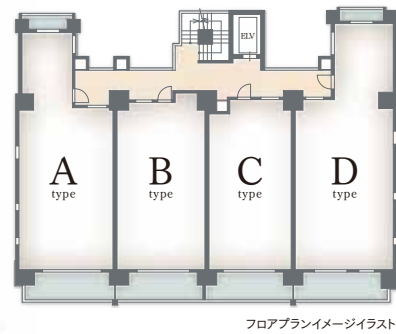
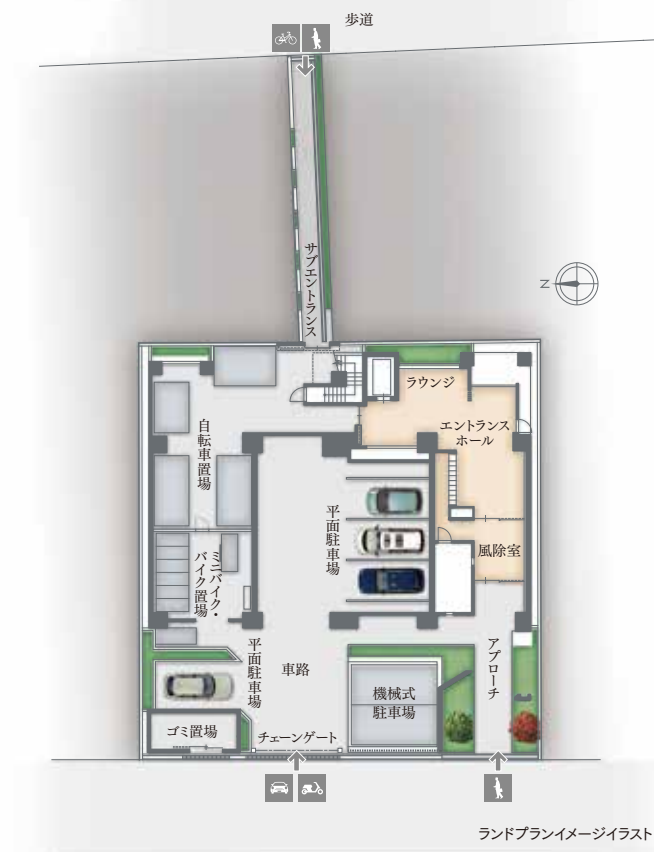
三井住友銀行 徒歩2分(約120m)

③ ダブルエントランス採用、ワンフロア4邸の住戸配置

レジデンスの顔にふさわしい風格を際立たせたメインエントランスに加え、住まう方のより便利な生活動線に配慮し、敷地と天神橋筋を結ぶサブエントランスを設けました。またプライバシー性の高いワンフロア4邸の住戸配置により、角住戸率50%を実現しています。



サブエントランス完成予想図



エントランスアプローチ完成予想図

4 都市邸宅にふさわしい洗練の外観デザイン

外観デザインは明るいライトグレーのタイルを採用し、ガラス手摺や垂直ラインを強調するマリオンでシャープな表情を創出。流行に応え続ける都心だからこそ、変わらない上質、風化することのない美をカタチにしました。また館内には、日常の何気ないシーンを優雅に演出するくつろぎスペースをデザイン。エントランスホールの一 corner に、御影石や化粧パネルで設えたラウンジスペースをご用意しています。



エントランスホール完成予想図



外観成予想図

5 耐震等級2取得、ディスポーザー採用の先進仕様

本物件は住宅性能表示制度の「耐震等級（構造躯体の倒壊等防止）」において耐震等級2を取得しています。これは学校など災害時に避難所となる施設と同等にあたり、一般的な集合住宅（耐震等級1）に比べて1.25倍の耐震強度を満たしています。また全国で耐震等級2を取得する新築の共同住宅等はわずか3.3%^{*1}しかありません。さらに本物件では生ゴミをシンク内で処理できる「ディスポーザー」をはじめ、「食器洗い乾燥機」や「保温浴槽」、「ミストカワック」、「複層ガラス」などの先進設備を標準装備しています。

性能表示等級	
等級1	等級2
<p>全国でわずか3.3%</p> <p>耐震等級2</p> <p>耐震強度 建築基準法の1.25倍</p>	<p>クレヴィア 南森町 THE FRONT</p> <p>建築基準法レベルの建物強さ</p> <p>1.25倍の建物強さ</p> <p>数百年に一度程度発生する地震力に対して倒壊・崩壊しない程度。</p>

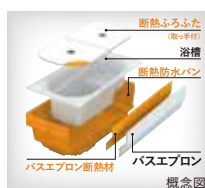
※1 構造躯体の倒壊等防止に関して[平成24年度 建設住宅性能評価書(新築)データ (一般社団法人 住宅性能評価・表示協会HP)より]



ディスポーザー



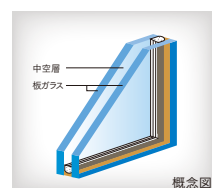
食器洗い乾燥機



魔法びん浴槽



ミストサウナ付浴室暖房乾燥機「ミストカワック」



複層ガラス

ロケーション



「クレヴィア南森町 THE FRONT」物件概要

所在地／大阪市北区南森町2丁目16-3(地番)

交通／大阪市営地下鉄谷町線・堺筋線「南森町」駅徒歩1分

地域・地区／商業地域、防火地域

構造・規模／鉄筋コンクリート造地上15階建

総戸数／56戸

間取り／2LDK～4LDK

住居専有面積／55.08㎡～84.08㎡

建物竣工予定／平成28年2月下旬

本件に関するお問い合わせ先

伊藤忠都市開発(株) 広報室／白川・嬉野 TEL:06-7638-3630