

報道関係者各位

伊藤忠都市開発・TOTO・東京ガスがコラボレーション！

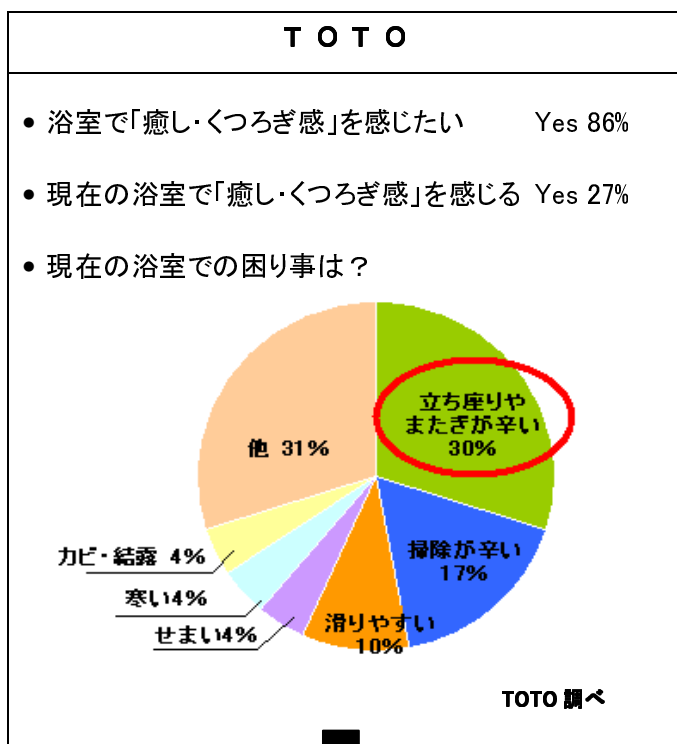
リラクゼーションを追求した特注仕様の浴室「KOKOCHI スタイル」を提案

新築戸建住宅に試験導入し、主婦モニターから高い評価を獲得！

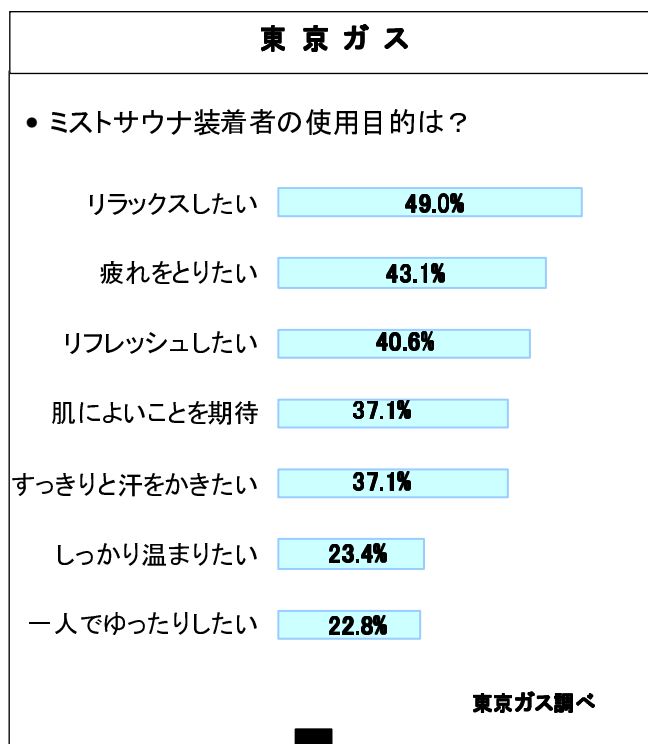
伊藤忠都市開発は、TOTO・東京ガスとのコラボレーションにより、新しいバスタイムの提案『KOKOCHI スタイル』を開発し、新築戸建分譲住宅「クレヴィアコート登戸」で試験導入しました（おかげさまをもちまして販売は08年5月末時点にて終了しております。）

1. 入浴ニーズの多様化への挑戦、3社のコラボレーションが実現に至るまでの経緯

住まいの新価値創造に取り組む弊社は入浴ニーズの多様化に着目し、浴室の研究開発で実績豊富なTOTO及び東京ガスに協力を要請し、3社間で調査研究情報や新商品関連情報を交換いたしました。



TOTOは独自の調査により浴室での「癒し・くつろぎ感」や「困りごと」のニーズに対応し、浴室の新商品「ベンチカウンター」を07年に発売しました。



東京ガスも、浴室ニーズは「単に体を洗う場所」から「健康」「美容」「癒し」等の多様化ニーズに応えるため家庭用のミストサウナ「ミスティ」を開発。機能を随時追加し好評販売中。

弊社は、TOTO が2007年に新商品として発売した「ベンチカウンター」と、東京ガスが手がける「ミストサウナ」の付加価値に着目しました。そして、これらの設備の良さが相乗的に高まるように、入浴前後の一連のシーンや外気との接し方、家族のコミュニケーションまで設計配慮した「空間の開発」をデベロッパーである弊社が担い、3社にて協議を重ねて、究極のリラクゼーションを追求した浴室を考案、『KOKOCHIスタイル』と命名し、弊社の新築戸建住宅に試験導入いたしました。

2. 新提案『KOKOCHIスタイル』の特徴は以下のとおりです

(1) TOTOの新商品「ベンチカウンター」を初採用

TOTOの新商品である「ベンチカウンター」を首都圏の新築分譲住宅で初採用しました。

(2) 浴槽と平行位置にワイドカウンター・ワイドミラーを特注設置

TOTOの新商品はベンチに付属する既製カウンター・ミラーが使いにくいいため、浴槽を背にする洗い場の設定を弊社から提案し、TOTO研究所で実験を重ね、使い勝手を検証して頂きました。(TOTOでは、前例のない洗い場の設定でした)結果としてベンチ壁面がスッキリし、かつベンチカウンターの余裕もでき、ゆったり座れる場所が確保できました。



浴室ベンチカウンター

業界初！KOKOCHIスタイル

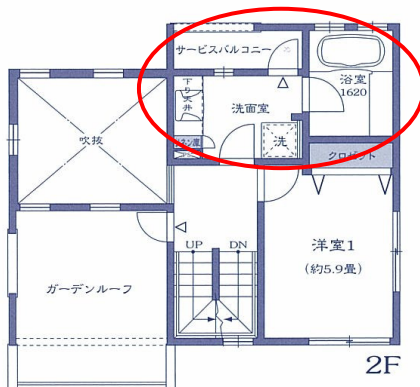
(3) くつろぎを満喫できる、羨望の最新設備をフル装備しました

- ① 「健康」「美容」「癒し」効果の高いミストサウナ(霧状のマイクロ粒で読書も可能)
- ② 地デジ対応14型の大型ワイドテレビ、DVDも視聴可能(洗面所に入力端子設置)
- ③ 天井にオーディオスピーカー内臓(洗面所に入力端子設置)
- ④ 全身マッサージ効果抜群の水中ブロー機能(4箇所噴流)
- ⑤ ヒーリング効果の高い水中照明(10色)、浴室照明調光機能(4段階)

(4) ライフスタイル提案型プラン(=設備だけではない『KOKOCHIスタイル』のプラン提案！)

- ① 住戸の2階に浴室を配置し、大型透明ガラス窓を設置することにより、浴室からの借景や外部の視線も気にすることなく爽やかなバスタイムが楽しめます。
- ② 浴室から最短の動線にバルコニーを配置することにより、外気浴、ミストサウナ途中のクールダウンを容易にしました。

<『KOKOCHIスタイル』の導入プランと実写>



3. 実際に導入した住戸を主婦モニターの方々に見学していただきました！

発売前の2008年4月9日、主婦モニター8名に、『KOKOCHI スタイル』の実物を見学していただきました。主婦モニターからは、非常に高い評価をいただき、かつ導入した住戸は高い人気で販売が終了致しました。



「クレヴィアコート登戸」物件概要(おかげさまで、2008年5月末にて販売は終了しております)

所在地：神奈川県川崎市多摩区宿河原2丁目1367番1他

交通：小田急線「登戸」駅徒歩10分、JR南武線「宿河原」駅徒歩6分

総戸数：11戸

土地面積：100.06㎡～101.32㎡

建物面積：99.03㎡～131.66㎡

建物竣工：2008年3月(竣工済)

販売開始：2008年5月

販売価格：5,790万円～6,890万円

売主：伊藤忠都市開発 施工：イトーピアホーム

////////// 本件に関するお問い合わせ先 //////////

伊藤忠都市開発(株) 広報室/小泉・戸塚 TEL:03-6811-0254