

報道関係各位

「原宿」駅徒歩9分、「北参道」駅徒歩3分。渋谷区、山手線内側に描く次代のヴィンテージ  
**〈クレヴィア原宿〉好評にて第1期、第1期2次登録完売**  
～原宿駅徒歩10分以内では実に5年ぶりの新築分譲マンションの供給（MRC調べ）～

伊藤忠都市開発株式会社（東京都港区、社長/辻村 茂）が展開する「クレヴィア」マンションシリーズ「クレヴィア原宿」（総戸数57戸）の第1期販売を1月25日（土）より開始。第1期及び第1期2次分譲の39戸（3,960万円～12,880万円）が順調に登録完売となりました。

本物件は、JR山手線「原宿」駅徒歩9分、東京メトロ副都心線「北参道」駅徒歩3分をはじめ、5駅6路線を利用できる利便性高い環境にありながら、明治神宮、神宮外苑、代々木公園の豊かな自然を身近に享受できる希少性の高い立地に誕生します。

1LDK～3LDK（33.68㎡～94.03㎡）の多彩なプランをご用意すると共に、高台立地を活かし角住戸率80%超<sup>※1</sup>の開放的な住空間を実現し、多くのお客様にご評価頂いております。上層階にはお客様のご希望に合わせてプランを設計変更できるプレミアム住戸もご用意致しました。

【クレヴィア原宿】公式ホームページ <http://www.c-harajuku.jp/>



※1 全57戸に対して46戸



# お客様にご評価頂いた『クレヴィア原宿』の魅力

## ① 都心を謳歌する高い利便性を有しながら、豊かな自然に寄り添う住環境

JR山手線「原宿」駅徒歩9分、東京メトロ副都心線「北参道」駅徒歩3分をはじめ、5駅6路線を利用できる利便性高い環境にありながら、明治神宮、神宮外苑、代々木公園などの豊かな自然を身近に享受できる希少性の高い立地に誕生。

又、世界に名だたるファッション・ブランドが旗艦店を構え、最先端の流行と文化が行き交う表参道や青山等の街を身近に愉しむことができ、華やかな都心とうるおい豊かな自然が隣り合う環境にあります。



表参道ヒルズ (約1,210m)



東急プラザ表参道原宿 (約880m)



明治神宮外苑 (約650m)



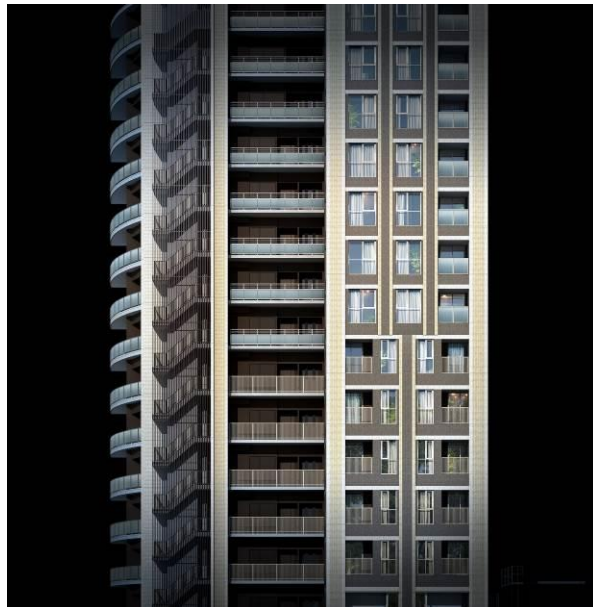
明治神宮 (約750m)



## ② 次代のヴィンテージを目指した、シンボリックな邸宅

本物辺周辺には集合住宅史の中でも名作と位置づけられる建築物が数多く存在。デザイン監修には、グッドデザイン賞など豊富な実績を擁する「浅井謙建築研究所」を起用し、周辺の環境に調和しながら、次代のヴィンテージとなるデザインを目指しました。

外観は、縦ラインを基軸とした伸びやかな意匠とし、北・西・東と3つの面にボーダーラインが跨ることで統一感あるファサードを創出。共用空間には、シンメトリーの軸線で表現されたメインエントランス、折上天井やルーバーの格子壁などを採り入れた洗練されたエントランスホールを創り込みました。




## ③ 住まう方のライフスタイルにマッチする多彩な間取りプラン

お客様の多様なライフスタイルにマッチする1LDK～3LDK(33.68㎡～94.03㎡)の多彩なプランをご用意すると共に、高台立地を活かし角住戸率80%超の開放的な住空間を実現しました。上層階にはお客様のご希望に合わせてプランを設計変更できるプレミアム住戸もご用意。三井デザインテック(株)のインテリアコンサルタントが、お客様のご要望をお伺いし、理想の住まいづくりをお手伝いします。



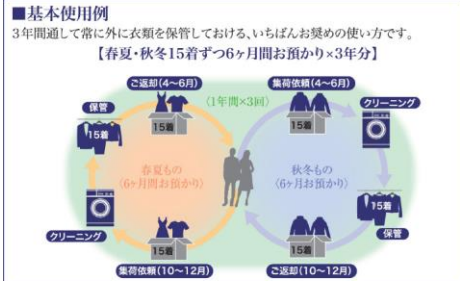
#### ④ 衣類の保管サービス「ワン・モア・クローゼット」

『住まいはいつもゆったりしていたいけれど、洋服はたっぷり欲しい』。そんなお悩みにお応えする衣類の保管サービス「ワン・モア・クローゼット」を導入しました。衣類保管のプロフェッショナルとの提携により、約3年間相当利用料無料で計90着までの衣類をクリーニングした上、大切に保管します。集荷やご返却も電話1本で対応可能。季節ごとの衣替えまでの一次保管や用途別のスタイリング・ストックなど、使い方は自在。おしゃれを楽しみたい大人たちのライフスタイルを見据えたサービスです。



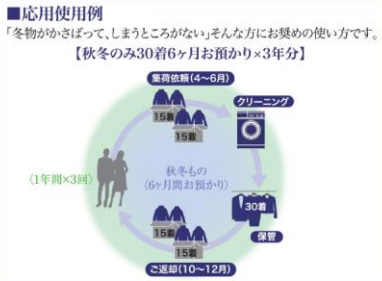
便利で安心、収納スペースを気にせず、  
ワードローブを充実させる“もう一つのクローゼット”。

**■基本使用例**  
3年間通して常に外に衣類を保管しておく、いちばんお奨めの使い方です。  
【春夏・秋冬15着ずつ6ヶ月間お預かり×3年分】



※掲載の概念図は、本サービスのコンセプトを図式化したイメージです。この使用例のほかにも様々な組み合わせが可能です。  
※本サービスはサービス提供会社の利用規約・保証規定に基づきご提供するものです。詳細につきましては、販売員にお問い合わせください。

**■応用使用例**  
「冬物がかさばって、しまうところがない」そんな方にお奨めの使い方です。  
【秋冬のみ30着6ヶ月お預かり×3年分】



※掲載の概念図は、本サービスのコンセプトを図式化したイメージです。この使用例のほかにも様々な組み合わせが可能です。  
※本サービスはサービス提供会社の利用規約・保証規定に基づきご提供するものです。詳細につきましては、販売員にお問い合わせください。

#### 「クレヴィア原宿ホームページ」

<http://www.c-harajuku.jp/>

#### 「クレヴィア原宿」物件概要

所在地：東京都千駄ヶ谷三丁目16番13、48(地名地番)  
交通：JR山手線「原宿」駅徒歩9分  
東京メトロ副都心線「北参道」駅徒歩3分  
都営大江戸線「国立競技場」駅徒歩10分  
JR中央線・総武線「千駄ヶ谷」駅徒歩10分  
東京メトロ千代田線・副都心線「明治神宮前」駅徒歩12分  
用途地域・地区：商業地域、第2種中高層住居専用地域  
構造・規模：鉄筋コンクリート造、地上14階・地下1階  
総戸数：57戸  
間取り：1LDK～3LDK  
専有面積：33.68㎡～94.03㎡  
建物竣工予定：2015年2月下旬予定

//////////////////// 本件に関するお問い合わせ先 //////////////////////

伊藤忠都市開発(株) 広報室/小泉・若林 TEL:03-6811-0254