

報道関係各位

2013年8月30日

都内最大の親水公園『仙台堀川公園』隣接

暮らしサポートプログラム「SMILE」

—潤いまでもデザインする邸—

「クレヴィア南砂」モデルルームグランドオープン

伊藤忠都市開発株式会社(東京都港区 社長/辻村 茂)が展開する「クレヴィア」マンションシリーズ「クレヴィア南砂」(総戸数125戸 非分譲住戸4戸含む)のモデルルームが、8月24日(土)よりグランドオープン致しましたのでご案内致します。

本物件は、東京メトロ東西線「南砂町」駅徒歩9分、大手町へ直通11分という利便性に加え、都内最大の親水公園『仙台堀川公園』を南面に抱く、魅力溢れる立地に誕生します。「潤いまでもデザインする邸」をコンセプトに、緑豊かな住環境を活かした外観デザイン、ランドスケープを実現しました。

さらに、「家族に快適で気持ちのいい住まいを将来にまで維持してもらいたい」という思いをカタチにするため、引越し時のモノの仕分けや収納から、空間利用の効率化、キッチンの充実化、安心を与える防災計画にまで及ぶ、暮らしサポートプログラム「SMILE」を開発しました。

【クレヴィア南砂】公式ホームページ <http://www.c-125.jp/>

Nature

[自然の潤い]

やすらぎに満ち溢れたパークサイド。
かけがえのない大自然を満喫できる環境。

都内最大の親水公園、仙台堀川公園

仙台堀川公園は、全長約 3,700m の都内最大規模を有する親水公園。仙台堀は、沿岸に仙台藩伊達氏の蔵屋敷があったことに由来しています。ふれあいの森、果実の森、科学の森、親子の森などの 7 つの森をはじめ、はぜ釣りが楽しめる無料の釣堀が 2 カ所、水遊びのできる親水施設などがあります。

■仙台堀川公園



親水公園の豊かな緑陰との調和、 つながりに配慮した植栽・配棟計画。

暮らしやすさの理由は、南側に隣接する仙台堀川公園の気持ち良さと東側に大きく開けた開放感を存分に味わえることにあります。恵まれた環境を最大限に生かすことのできる配棟計画を実現。L型配棟とすることで建物の周囲により多くの緑を配置することが可能となり、自然の潤いに呼応するランドスケープを描き上げています。

四季を感じる、植栽計画。

身近に四季を感じられるように多彩な花木を植栽。コブシの白い花や艶やかなセイヨウシャクナゲが香る春。夏には涼やかで大輪の花を咲かせるムクゲが敷地内を彩り、秋にはイロハモミジの紅葉が美しく染めます。冬は常緑樹ソゴの濃く美しい緑の葉と赤い果実を愉しめるなど、一年を通して季節の移ろいを感じることができます。



敷地配置完成予想CG

Access

[時間の潤い]

都心を身近に感じる場所。主要路線を自在に使える利便性。時間のゆとりで生まれる、潤いある暮らし。

東京メトロ東西線で、日本橋へ10分、大手町へ11分の近さ。通勤・通学に便利なゆとりある日々が始まります。またバスを使えば、錦糸町へのアクセスもスムーズ。JR 総武線、半蔵門線、都営地下鉄も利用でき、エリアの魅力を縦横無尽に使えるロケーションです。



- ◎「日本橋」駅へ10分
「南砂町」駅より東京メトロ東西線利用。
- ◎「大手町」駅へ11分
「南砂町」駅より東京メトロ東西線利用。
- ◎「東京」駅へ12分
「南砂町」駅より東京メトロ東西線利用。
「大手町」駅乗換・東京メトロ丸の内線利用。
- ◎「飯田橋」駅へ17分
「南砂町」駅より東京メトロ東西線利用。
- ◎「渋谷」駅へ27分
「南砂町」駅より東京メトロ東西線利用。
「大手町」駅乗換・東京メトロ半蔵門線利用。
- ◎「新宿」駅へ28分
「南砂町」駅より東京メトロ東西線利用。
「飯田橋」駅乗換・JR総武線利用。



■大手町

Useful

[利便の潤い]

地域に密着した3つの多彩な大型ショッピングモールと歴史ある人気の砂町銀座が徒歩圏内に。

このエリアの魅力は、徒歩圏内に3つの大きなショッピングモールと歴史的な商店街があることです。スポーツ施設が充実している「トピレックプラザ」をはじめとして、食もファッションも楽しめる「アリオ北砂」、7つの大型店と100の専門店が集まった「スナモ」、そして180店舗が並ぶ人気の「砂町銀座商店街」。家族にうれしいショッピングゾーンとなっています。

■トピレックプラザ・イオン南砂店



■SUNAMO



■アリオ北砂



■砂町銀座商店街



■砂町銀座商店街



■砂町銀座商店



Design

[邸宅の潤い]

細部に至るまで、こだわりを貫く。
設計者の想いが結実したデザイン。

外とつながり、双方向に緑を感じることに。

南側と東側に開かれた立地環境を生かし、隣接する公園の緑と調和するファサードを実現。縦ラインのアクセントとなるマリオンを施し、スカイラインを強調することで象徴的なデザインとなっています。また、南面に広がる仙台堀川公園の豊かな緑を日常的に感じられるようにするために、開放感に配慮したガラス手摺を採用しました。光を招きながら外と柔らかくつながり、室内にいても身近に自然を感じていただけるようなデザインにしています。

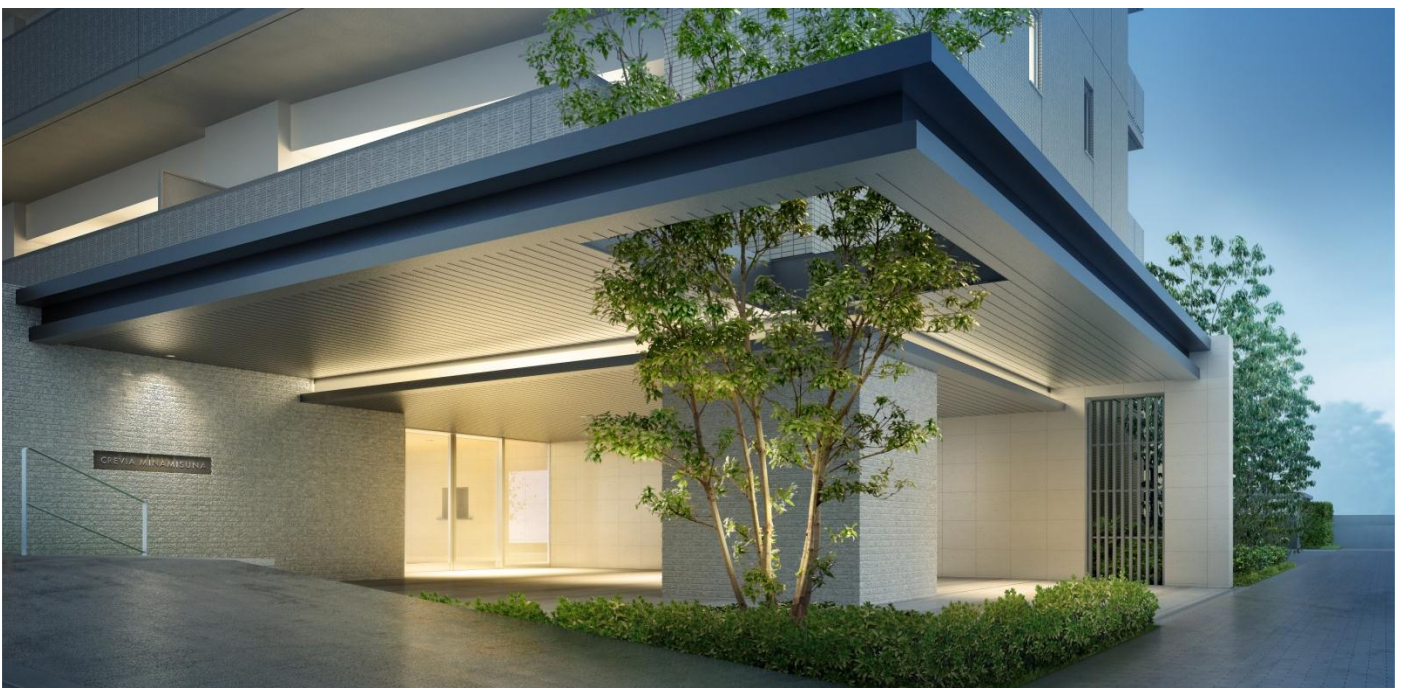


住まう人が誇りに思える、上質な共用空間。

<クレヴィア南砂>では、エントランスをはじめとする共用空間の上質さを大切にしました。

デザイン、色調、素材などに配慮し、住まう方が誇りを持ってお過ごしいただけるような空間づくりを目指しています。

エントランスの上部に大きなキャノピーを設け、落ち着いた上質感を目指しています。



SMiLE

[家族の潤い]

すべては、家族の笑顔のために。
住まう方の視点で考えた、新しい発想。

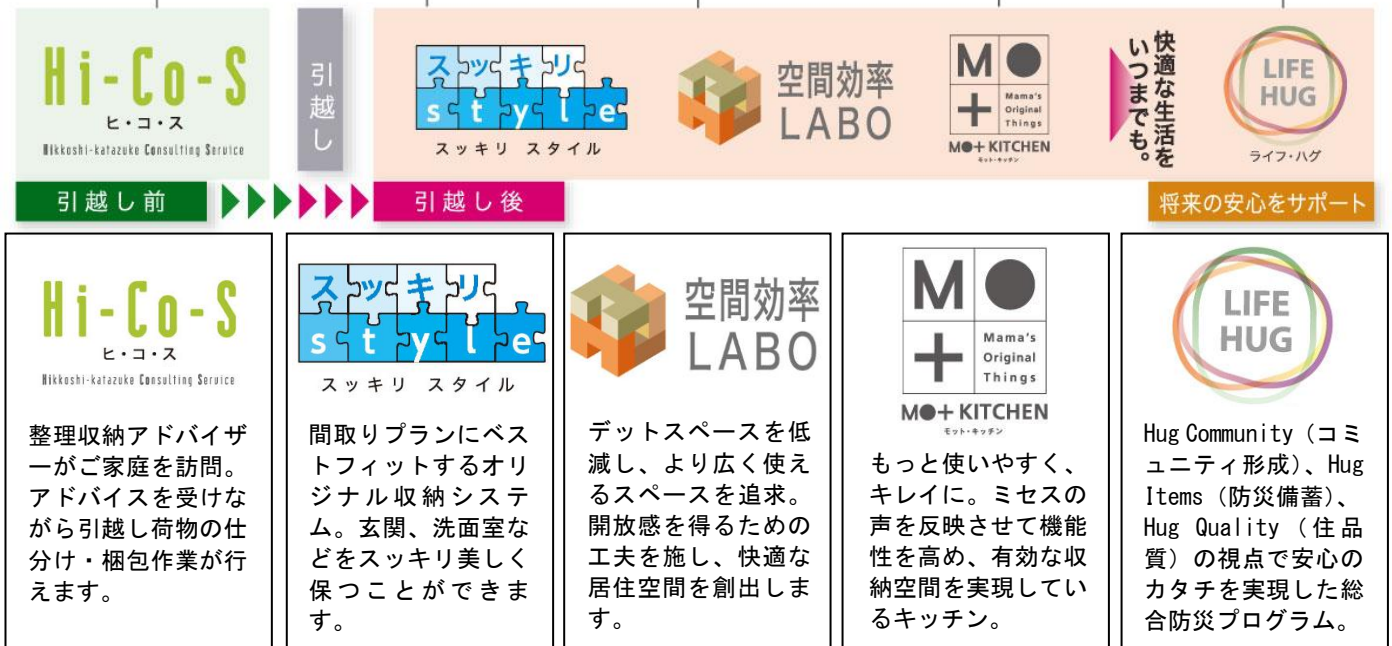
快適で気持ちのいい住まいを将来まで維持していくために、〈クレヴィア南砂〉からの新しいご提案。

引越し時のモノの仕分けから収納、空間利用の効率化、キッチンの充実化、防災計画まで、お客様の視点で開発した暮らしサポートプログラム、それが「SMiLE」です。〈クレヴィア南砂〉だけのスマートで知的な住環境を提案しています。

SMiLE

Smart, Modern & Intelligent Life Environment

引越し前から引越し後まで、一貫してサポートします。



現地案内図



【クレヴィア南砂】物件概要

所在地: 東京都江東区南砂五丁目 306 番 6 (地名地番)
交通: 東京メトロ東西線「南砂町」駅徒歩 9 分
用途地域・地区: 準工業地域・防火地域・準防火地域・第三種高度地区
構造・階数: 鉄筋コンクリート造、地上 14 階
総戸数: 125 戸 (非分譲住戸 4 戸含む、他に共用施設)
間取り: 2LDK~4LDK
住居専有面積: 57.83 m²~96.35 m²
竣工予定: 2014 年 11 月下旬予定
ホームページ: <http://www.c-125.jp/>
予定販売時期: 平成 25 年 9 月下旬

本リリースに関するお問い合わせ先

伊藤忠都市開発株式会社 広報室 TEL: 03-6811-0254 担当: 小泉・若林