

報道関係各位

2013年3月8日

『食配ラボ』、『宅配レンタカー』等の都市型サービス導入
「クレヴィア錦糸公園」モデルルームオープン

伊藤忠都市開発株式会社(東京都港区、社長/辻村 茂)が展開する「クレヴィア」マンションシリーズの『クレヴィア錦糸公園』(総戸数86戸)のモデルルームが2013年3月2日(土)より、モデルルーム一般オープン致しましたので、ご案内致します。

本件は、都心へのアクセス良好の「錦糸町」駅徒歩4分に位置しており、且つ、新しく生まれ変わった「錦糸公園」に近接した数少ないマンションです。また本件は、都心での生活をより快適にする都市型サービス(『食配ラボ』、『宅配レンタカー』、『ICカードセキュリティ』)でご入居者のライフスタイルをバックアップ致します。

「クレヴィア錦糸公園」公式ホームページ: <http://www.ck4.jp/>

魅力① 緑豊かな「錦糸公園」近接&都心へのアクセス良好な「錦糸町」駅徒歩4分の希少立地

■ 新たに生まれ変わった「錦糸公園」のすぐそば

「錦糸町」駅北口再開発による整備で、多目的運動公園となった「錦糸公園」が本件そばに。56,000㎡を超える広々とした園内には、子どもたちが水遊びやスポーツを愉しめる憩いの施設が充実しています。また、徒歩4分の東京メトロ半蔵門線「錦糸町」駅、徒歩6分のJR総武線「錦糸町」駅を利用し、「東京」駅直通8分、「大手町」駅直通12分、「新宿」駅18分と都心の主要エリアにスピーディーにアクセス。通勤・通学はもちろん、ショッピングやレジャーにも、大きな時間のゆとりが生まれます。

🌸 気持ちよさがPremium

いつでも気軽に自然と触れ合える、「錦糸公園」が我が家の庭となるロケーション。



イメージイラスト

※掲載の外観完成予想図は、計画段階の図面を基に描き起こしたもので、実際とは異なります。また、周辺イメージイラストは航空写真や地図を基に描き起こした概念図です。道路や建物、植栽等の位置や本数は一部省略しており実際とは異なります。

魅力② 丹念に作りこんだプロダクト

■ 上質感薫る外観デザイン

繊細さと上質感が薫る3色のタイルを基調としながら、クレヴィアカラーのマリオンやスリット窓で垂直性を意識し、シンボル性を強調。また、エントランス周りには御影石を採用し、都会的な洗練された表情を持たせました。



外観パース



エントランスパース

魅力③ 生活を豊かにする都市型サービス

■ 食配ラボ

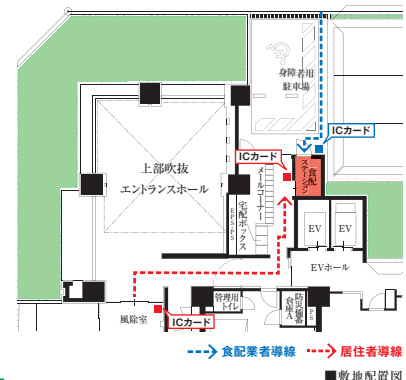
提携ネットスーパー（本件はサミットネットスーパーを設定）で購入した食品等を、マンション内の無人食配ステーションで受取り。留守にしているでも便利なサービスです。



DINKSや共働き世帯に 便利な食配サービス。 食配ラボ

提携ネットスーパーで購入した食品等をお留守の際はマンション内の無人食配ステーションで受取り。お出かけ時も心配不要の便利な配達サービスです。

※別途登録が必要となります。



生鮮食品から日用雑貨まで、サミットストアの店舗に並ぶ商品から毎日の暮らしに必要なものを厳選。さらに、ネットスーパーならではの特別価格のアウトレット商品やまとめ買いにお得な商品を豊富に取り揃えました。また、曜日ごと日替わりの特売商品も人気です。

※サービス提供会社が変わる場合があります。

■ 宅配レンタカー

マンション敷地内の来客兼宅配レンタカー用駐車場でレンタカーの貸出・返却ができる便利なサービス。ネット予約で、気軽に利用できるサービスです。



都市のカーライフをかしこくスマートに。 宅配レンタカー

借りたい時に、マンション敷地内でレンタカーの貸出・返却ができる便利なサービス。ネット予約で、気軽にご利用いただけます。



宅配レンタカー			
宅配します	引取します	無人貸渡	メール配信
履歴管理	クレジットカード決済	乗り捨てできます	車種が選べます

貸出手順



返却手順



■ ICカードセキュリティ

交通系IC カードでエントランスのオートロック解除。
宅配ボックスに届いた荷物の受取りも、暗証番号不要でスムーズに操作できます。



IC乗車券がセキュリティ解除キーになる。 ICカードセキュリティ

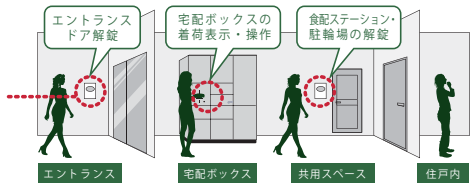
ワンタッチでエントランスのオートロック解除。宅配ボックスに届いた荷物の受取りも、暗証番号不要でスムーズに操作でき、安心・快適な暮らしを演出します。

特徴

- IC乗車券とセキュリティキーをひとつにできる
便利さ。
- エントランスのオートロックにカードをかざすと宅配ボックスに荷物が届いている際にはランプで表示されます。
- 宅配ボックスの荷物受け取りも暗証番号不要でスムーズに。



認証キー



イラスト概念図

※掲載の敷地配置図は計画段階の図面を基に描き起こしたものであり、実際とは異なります。※掲載の概念図はメーカー資料を基にシステムを分かりやすく紹介するため描き起こしたもので、実際とは異なります。

魅力④ あなた好みの空間づくり「konomi」



あなた好みの空間づくり

その一邸はあなたらしさを実現するために。

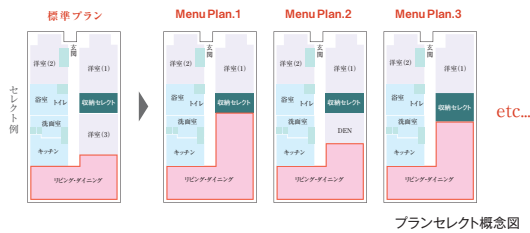
プラン・収納・カラーの3つをそれぞれ選べる無償セレクト「konomi」。

「錦糸公園」に寄り添い、都心に寄り添う住まい「クレヴィア錦糸公園」。より心地よく、より快適にお住まいいただくために「クレヴィア錦糸公園」では、オリジナルのセレクトシステム「konomi」をご用意しています。ライフスタイルにふさわしい間取り、持ち物に合わせた収納、インテリアを楽しめるカラーコーディネート。自分らしいカスタマイズで、あなたやご家族のこだわりを映し出した空間に。いつもときめくように心はずむ住まいは、あなたの暮らしをいっそう輝かせてくれることでしょう。「konomi」で住まいを、ここにしかないあなただけの一邸に。

1 Plan Select プランセレクト

さまざまなライフスタイルを想定した豊富なメニュープランからセレクト。

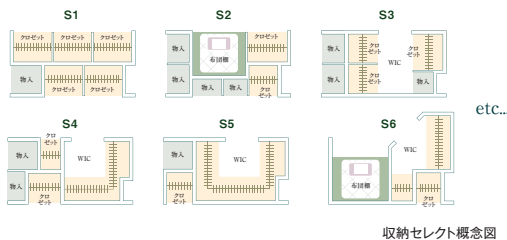
「クレヴィア錦糸公園」では、各タイプ3～5種類のメニュープランをご用意。ライフスタイルや好みに合わせて暮らしの空間がお選びいただけます。



2 Storage Select 収納セレクト

長年培ってきたノウハウを生かして、効率よくしまえる収納プランを多彩にご用意。

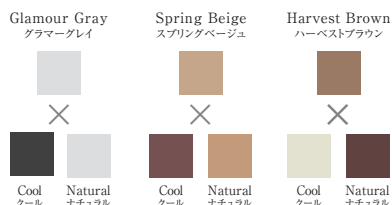
大容量のウォークインクローゼットや布団収納など、ご家族の収納ニーズに合わせたプランをご提案。機能性を高めた収納を実現します。



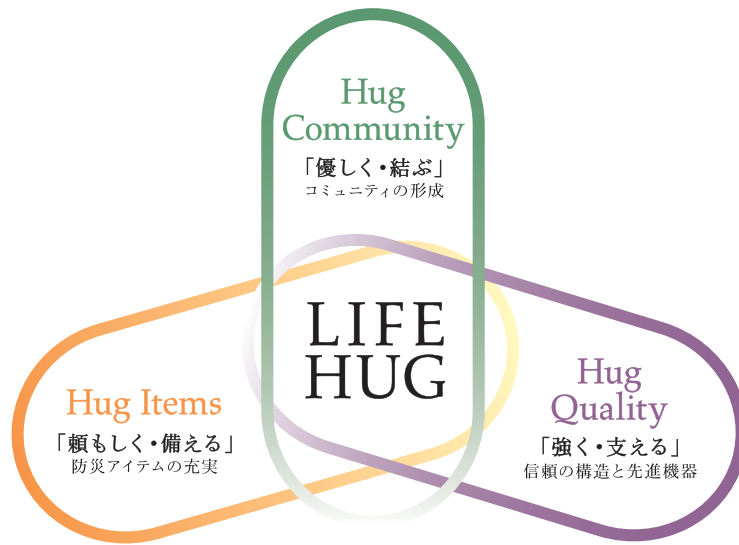
3 Color Select カラーセレクト

厳選されたカラーで住まいをコーディネート。

都市生活の快適さと公園の自然を享受できる贅沢さを、フローリング3色・建具2色に表現しました。この地ならではの、洗練されたカラータイプから、あなたの暮らしにふさわしいインテリアカラーをお選びください。



魅力⑤ 総合防災プログラム「ライフ・ハグ」



Hug Community

「優しく・結ぶ」コミュニティの形成

災害時に助け合うのは、居住者同士。皆様がつながり、絆を育む住まいを。

●防災意識向上のサポート

防災セミナー、防災訓練などを行い、防災意識を高めると共に居住者同士のコミュニケーション強化をサポート。

●防災マニュアルの作成

防災マニュアル(震災時活動マニュアル等)を作成し居住者に配布。また管理組合理事会と協議し各マンションの特性に合ったマニュアルに修正・追加支援を行う。

●管理員の勤務

クレヴィアのマンションには上級救命講習等を受講した管理員が勤務。非常時の的確な対応を住民に指示できる。

●コミュニティ形成のサポート

居住者のコミュニティ形成のため、設立総会時にウェルカムパーティーを開催。マンション内の居住者の方々の顔を知り、居住者同士の絆を深めるきっかけとします。



ウェルカムパーティー

Hug Items

「頼もしく・備える」防災アイテムの充実

災害が起こった後も万全の対応を。充実の防災アイテムを装備。



救急セット



ガス発電機



レスキューツールキット



ヘルメット



簡易トイレ



サークルライト

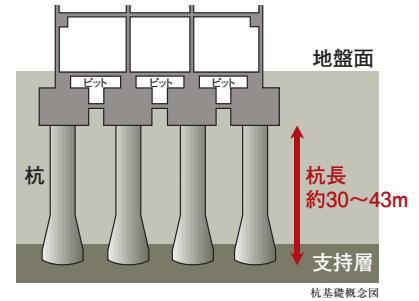
Hug Quality

「強く・支える」信頼の構造と先進機器

いつでも安心して暮らせる、確かな基礎構造による住まいづくりを。

●支持層まで届く、場所打ちコンクリート杭を採用。

地盤調査等に基づき、建物を安全にしっかりと支える杭を地下約30m以深の強固な支持地盤に、全部で20本打ち込んでいます。高い耐久力と粘り強さで建物を支持します。



「クレヴィア錦糸公園」物件概要

- 所在地：東京都墨田区錦糸4-10-2 他(地番)
- 交通：東京メトロ半蔵門線「錦糸町」駅徒歩4分・JR 総武線「錦糸町」駅徒歩6分
- 総戸数：86戸
- 規模・構造：鉄筋コンクリート造、地上15階建て
- 建物竣工予定：平成26年9月下旬
- 間取り：2LDK・3LDK
- 専有面積：67.32～70.94㎡
- 物件HP：<http://www.ck4.jp/>

本件に関するお問い合わせ先

伊藤忠都市開発(株) 広報室 / 小泉・若林 TEL:03-6811-0254