

NEWS RELEASE

報道関係各位

伊藤忠都市開発

2011年10月13日

武蔵野市吉祥寺北町アドレス

桜並木に面した3LDK・全32邸の低層邸宅「クレヴィア吉祥寺北町」

2011年10月1日(土)よりモデルルームグランドオープン

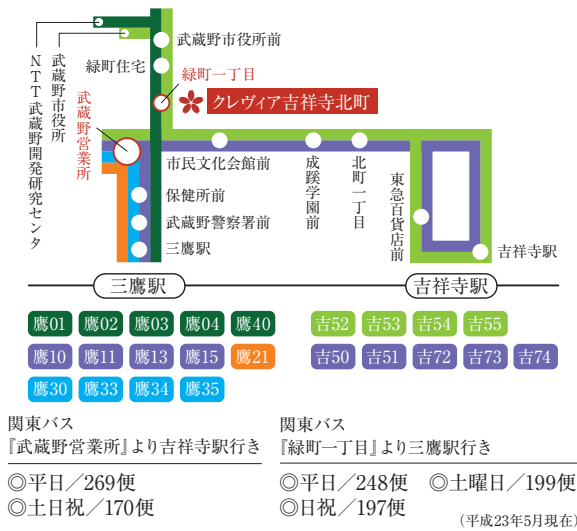
伊藤忠都市開発株式会社(東京都港区、社長:辻村 茂)は、武蔵野市吉祥寺北町4丁目に「クレヴィア吉祥寺北町」(販売戸数32戸)のモデルルームを2011年10月1日(土)にオープンしました。

物件ホームページ:<http://www.sakura-32.com/>

「クレヴィア吉祥寺北町」の特徴

1. 人気の吉祥寺アドレス、快適なアクセス環境

「クレヴィア吉祥寺北町」は、閑静な住環境を享受できる人気の吉祥寺北町に誕生します。最寄りの「三鷹」駅までは、フラットな道のりを徒歩17分。都心へのアクセスは、JR中央線「三鷹」駅と「吉祥寺」駅の2駅を使い分けられ、両駅ともに「新宿」駅や「東京」駅へダイレクトに運行。朝の7・8時台には約3分に1本と主要沿線ならではの快適アクセス。また、平日の8時台にはJR総武線「三鷹」駅始発が20本も運行しており、通勤はもちろん女性の方やお子様の通学にも快適です。さらに、「吉祥寺」駅からは京王井の頭線も利用すれば、渋谷へのアクセスも快適です。また、中央通りの「緑町1丁目」バス停や五日市街道の「武蔵野営業所」バス停からは、「吉祥寺」駅、「三鷹」駅方面へ豊富なバス便が発着します。



2. 緑の潤いに包まれた公園を身近にする立地

目の前を通る中央通りの桜並木をはじめ、中央通りさくら並木公園、むさしの市民公園など緑の公園が、日々の生活に緑豊かな潤いを提供します。また、バーベキュー広場、テニスコートなども設備し、楽しみ方の幅を広げてくれる都立武蔵野中央公園は徒歩約8分。都立井の頭恩賜公園も生活圏にあり、四季の移ろいを身近に感じる暮らしが楽しめます。



井の頭恩賜公園(現地より約2,370m)



現地付近の街並



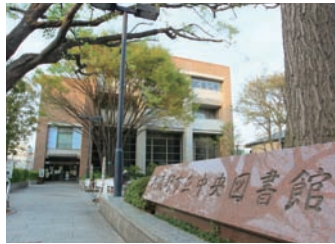
武蔵野中央公園(現地より約640m)
(環境写真:平成23年4月撮影)

3.暮らしを豊かに彩る利便施設が充実

中央通りには、武蔵野市役所、武蔵野総合体育館などの公共施設があります。さらに中央図書館、武蔵野市民文化会館などの文化施設も徒歩圏です。スーパーマーケットは、徒歩約4分の場所に「京王ストアむさしの店」、「サミットストア武蔵野緑町店」があり、「吉祥寺」駅前、「三鷹」駅前の商業施設とともに日々のお買い物を快適にします。



武蔵野市役所(現地より約430m)



武蔵野市立中央図書館(現地より約350m)



京王ストア(現地より約250m)



東急百貨店吉祥寺店付近(現地より約1,910m)
(環境写真：平成23年4月撮影)

4.学園都市の吉祥寺北町

吉祥寺北町は私立成蹊学園がキャンパスを構える学園都市。指定通学区校の市立大野田小学校、市立第四中学校もその穏やかな環境の中にあります。



成蹊学園(現地より約1,070m)



武蔵野市立大野田小学校(現地より約430m)



武蔵野市立第四中学校(現地より約820m)
(環境写真：平成23年4月撮影)

5.桜並木に調和する落ち着いた外観

中央通りの桜を目の前で堪能できる、特等席ともいえる第一種住居地域に立地。地上5階建ての建物は、桜並木が出迎える潤いのある住宅地にふさわしい落ち着いた質感を求め、淡いベージュと桜色をイメージしたタイルをボーダー状に貼り分けました。エントランスは濃色タイルを用いて迎賓空間にふさわしい佇まいとし、エントランスホールには大きなガラス窓を設けて、桜並木の潤いを建物内にも取り入れます。また、2階には春のお花見などに使える開放的な桜テラスを設けました。



外観完成予想図

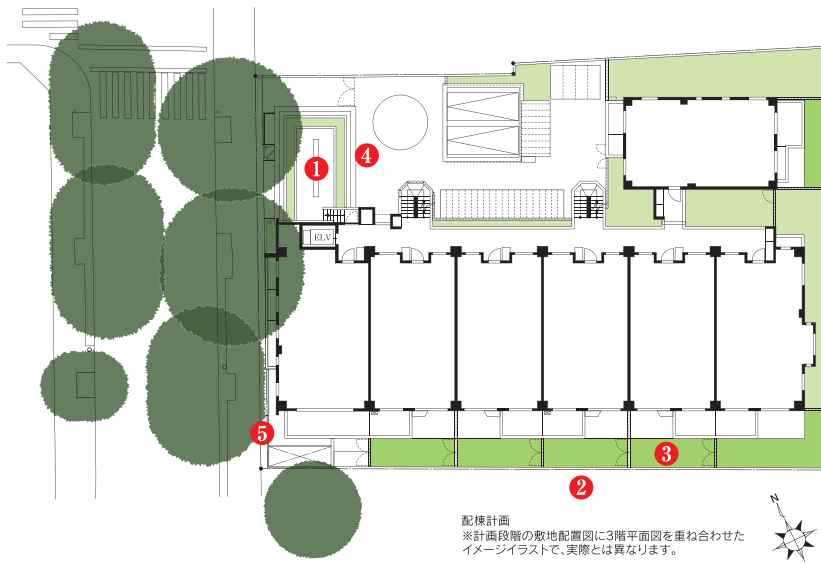


エントランス完成予想図

※掲載の完成予想図は計画段階の図面を基に描き起こしたもので、形状・色等は実際とは多少異なり、今後施工上の理由等により計画に変更が生じる場合があります。高、周辺建物等は表現していません。
本計画図上の植栽は、実際に植樹する樹形、枝ぶり、葉や花の色合いとは異なる場合があります。特定の季節の状況を示すものではありません。
また掲載の桜は本計画による植栽ではなく写真を基に描き起こしたものであり、実際とは異なります。予めご了承ください。

6. 南向き中心に全32邸を抱く配棟計画

プランニングにもこだわり、南向き中心に配棟しました。さらに戸建て感覚を享受できるように、離れ感覚でデザインした住戸プランもご用意しました。また、1階プランにはアウトドアリビングなど、多目的に楽しめる専用庭を仕つらえました。



- ① 春のお花見などに使える開放的な桜テラスを設置しました。
- ② 敷地の良さを暮らしに取り入れるために、南向き中心で配置しました。
- ③ 1階プランには専用庭を設置。多目的に楽しみいただけるスペースをご用意しました。
- ④ 駐車場の入り口には、利用者の方がリモコンで操作できるシャッターゲートを設置しました。
- ⑤ エントランスのオートロックや防犯カメラなどが、日々の安全を見守り続けます。

7. 全邸3LDKの暮らしやすいプランニング。

全32邸すべてを3LDKのプランニングとしました。間取りは私邸内の動きをスムーズにする動線を意識して設計し、日々の生活を快適にする使いやすい設備・仕様を充実させました。バルコニーはガラス手摺を採用して、明るく、爽やかな暮らしを楽しめるように配慮しました。



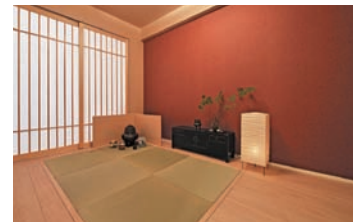
リビング・ダイニング



キッチン



洋室



和室

※掲載の写真は、モデルルームCタイプを撮影したもので、一部有償オプションが含まれております。(平成23年9月撮影) また家具調度品は販売価格に含まれません。モデルルームの仕様等は、改良・改善のため一部変更となる場合がございます。

■クレヴィア吉祥寺北町全体概要

所在地	東京都武蔵野市吉祥寺北町4丁目1578-7 (地番)
交通	JR中央線・総武線・東京メトロ東西線乗り入れ「三鷹」駅徒歩17分、 JR中央線・総武線・東京メトロ東西線乗り入れ「三鷹」駅北口よりバス約12分、「緑町一丁目」バス停下車徒歩1分
敷地面積	1,217.86㎡
建築面積	711.72㎡
建築延面積	2,702.51㎡ (容積率対象外面積269.85㎡含む)
総戸数	32戸
間取り	3LDK
専有面積	70.24㎡～80.48㎡ (トランクルーム0.76㎡～1.10㎡含む)
予定販売価格	未定
予定最高価格帯	未定
竣工時期	2012年3月下旬予定(震災の影響で資材等の入荷予定時期が未確定のため遅延する場合があります)
売主	伊藤忠都市開発株式会社